

**SEMPRE  
PRESENTI**



**FORNITURE**  
**FOTOVOLTAICHE** SRL

**MATERIALE FOTOVOLTAICO - TERMOIDRAULICO**

[www.forniturefotovoltaiche.it](http://www.forniturefotovoltaiche.it)

**Scalda** il tuo futuro, **illumina** la tua scelta

# Chi siamo



## **Forniture Fotovoltaiche**

Nasce nel 2005 grazie allo spirito imprenditoriale della famiglia Paolicelli, come trader per le energie rinnovabili.

Negli anni ha registrato una crescita esponenziale, diventando un punto di riferimento nel mercato italiano, relativamente alla distribuzione di materiale fotovoltaico.

**+10 Sedi Logistiche**  
**+2000 Clienti**  
**+250MW Venduti nel 2023**  
**+40 Agenti di vendita**



# Partnership



## Genertec Italia

A Company of China General Technology Group

Negli ultimi anni, lo sviluppo di Forniture Fotovoltaiche è avvenuto anche grazie alla Partnership con la **Genertec Italia**, la prima azienda commerciale del Governo Cinese, fondata sul territorio italiano (con sede a Milano), per coordinare la distribuzione di tecnologie, tra cui quelle del solare, dall'Italia alla Cina, nell'ambito del grande progetto di sviluppo economico ed industriale cinese.

L'obiettivo comune è quello di conquistare il mercato italiano, con l'incremento e l'importazione di prodotti di alta qualità, in distribuzione ufficiale o in esclusiva.

**1988**  
anno di  
fondazione

**> 22 Mld €**  
fatturato

**45.000**  
dipendenti



# Perchè sceglierci ?



**Spedizioni rapide  
(72h in tutta Italia)**



**Disponibilità  
immediata**



## **Garanzia su inverter e batterie**

Ogni garanzia va da un minimo di 5 anni ad un massimo di 10 anni con la possibilità di estensione. Per i moduli fotovoltaici la garanzia è di 12 anni, con garanzia di rendimento di 25 anni.



## **Prontezza e flessibilità nella risposta al cliente**

Ogni prodotto ha un'assistenza ufficiale messa a disposizione direttamente dalla casa madre. Per offrire ulteriore sostegno pre e post vendita, nel nostro staff vi è un service per tutti i nostri marchi. Offriamo flessibilità nella scelta delle composizioni d'impianto. Rispondiamo ad ogni bisogno del cliente, offrendo articoli innovativi.



## **Formazione dei clienti e del personale per approfondire la conoscenza dei prodotti**

Organizziamo sessioni di formazione per i nostri clienti condotte direttamente dai produttori asiatici.





## Magazzini - Sedi Logistiche

La nostra rete di magazzini, diffusa in tutte le regioni d'Italia, garantisce un accesso rapido e conveniente ai nostri materiali. Con un inventario completo e pronto per la spedizione, siamo pronti a soddisfare le vostre esigenze ovunque vi troviate nel paese.



## Agenti di Vendita

I nostri agenti di vendita sono presenti in tutte le regioni d'Italia, pronti a offrire un supporto personalizzato e competente. Con una conoscenza approfondita dei nostri prodotti, sono in grado di fornire consulenza esperta e assistenza immediata per garantire una soddisfazione totale dei nostri clienti in ogni angolo del paese.



## Installatori Partner

I nostri installatori partner sono distribuiti in ogni regione d'Italia, pronti a realizzare impianti fotovoltaici di alta qualità ovunque nel paese. Con competenza tecnica e esperienza consolidata, offrono un servizio affidabile e professionale per garantire l'efficienza energetica e la soddisfazione dei nostri clienti in ogni parte d'Italia.



### Magazzini Agenti Installatori

Abruzzo  
Basilicata  
Calabria  
Campania  
Emilia-Romagna  
Friuli-Venezia Giulia  
Lazio  
Liguria  
Lombardia  
Marche  
Molise  
Piemonte  
Puglia  
Sardegna  
Sicilia  
Toscana  
Trentino-Alto Adige  
Umbria  
Valle d'Aosta  
Veneto

Croazia  
Germania



# Il nostro core business



ELETTRICO



TERMIDRAULICO



Esclusiva Italia



Distributori Ufficiali



Grandi progetti

Partner



# A chi ci rivolgiamo



DISTRIBUTORI  
SPECIALIZZATI



GRANDI  
INSTALLATORI



INVESTITORI



GROSSISTI



FORNITURE  
FOTOVOLTAICHE SRL

# Indice



***Inverter e Batterie  
per fotovoltaico***

13 - 34

---



***Wallbox e  
Charging Station***

39 - 42

---



***Moduli  
Fotovoltaici***

45 - 50

---



***Componentistica  
e strutture***

53 - 70

---



***Quadri  
Elettrici***

73 - 80

---



***Termoidraulica  
Pompe di calore***

83 - 86

---



***Assistenza e  
Servizi***

87 - 92

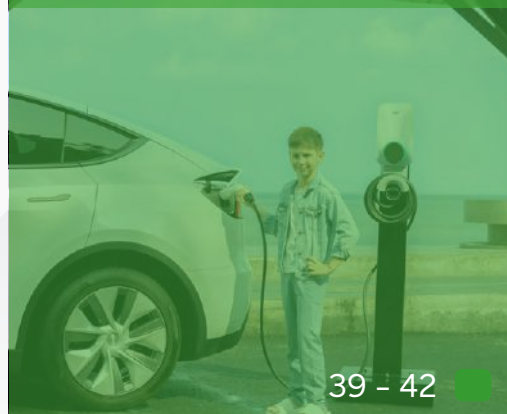
---



## Inverter e Batterie per fotovoltaico



## Wallbox e Charging Station



## Moduli Fotovoltaici



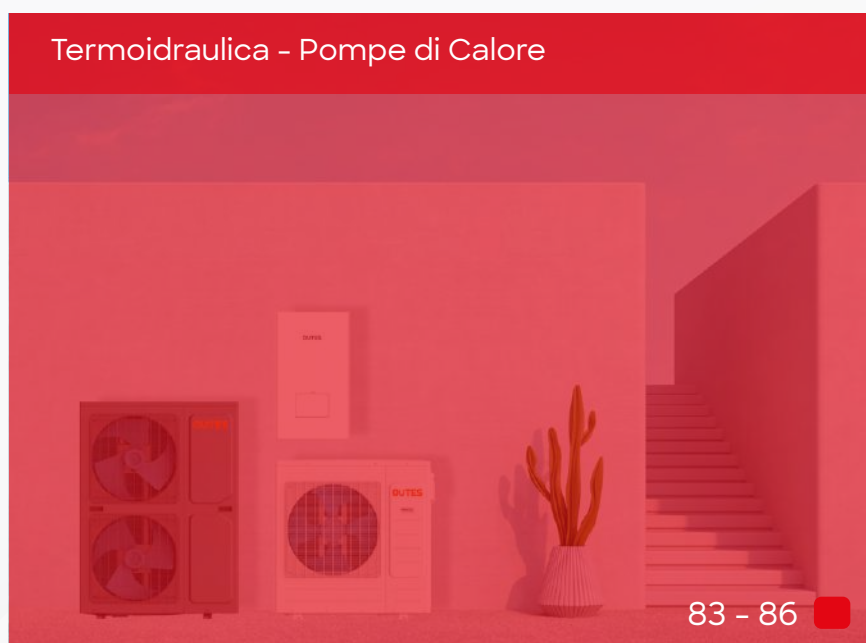
## Strutture



## Quadri Elettrici

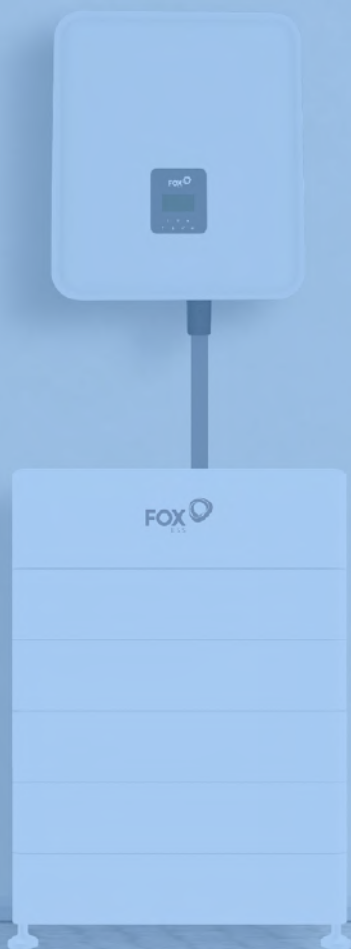


## Termoidraulica - Pompe di Calore





EQUA



# Inverter e Batterie per Fotovoltaico

Una vasta gamma di inverter e batterie per  
ogni tipologia di impianto fotovoltaico

# SISTEMA SENZA ACCUMULO (ON-GRID)

L'impianto fotovoltaico senza accumulo costituisce un sistema interconnesso alla rete elettrica, progettato per convertire l'energia solare in elettricità prontamente distribuibile. Mediante l'utilizzo di pannelli solari, questa soluzione trasforma l'irraggiamento solare in energia immediatamente integrabile nella rete, senza richiedere dispositivi di stoccaggio.

Tale configurazione ottimizza l'efficienza energetica, consentendo una distribuzione istantanea dell'energia solare prodotta, contribuendo in modo significativo alla copertura delle esigenze energetiche senza la necessità di accumulare l'energia in loco.

**1 MODULI FOTOVOLTAICI + 2 INVERTER**



# SISTEMA CON ACCUMULO (IBRIDO)

L'impianto fotovoltaico ibrido con accumulo è progettato per catturare l'energia solare attraverso pannelli fotovoltaici e immagazzinarla in batterie dedicate. Questo sistema offre la capacità di generare e conservare energia solare per l'uso futuro, consentendo agli utenti di sfruttare l'elettricità anche quando il sole non è presente.

L'energia solare prodotta viene sia utilizzata istantaneamente per coprire i bisogni energetici dell'utente sia immagazzinata nelle batterie per un utilizzo in un secondo momento, ottimizzando l'autoconsumo e garantendo una maggiore indipendenza dalle fonti di energia convenzionali.

**1 MODULI FOTOVOLTAICI + 2 INVERTER + 3 BATTERIE**



# INVERTER E BATTERIE

## Chi è SAJ?

# SAJ

**SAJ** è un produttore di inverter e batterie.

Dedica la sua produzione al residenziale, specializzandosi anche sul grande storage.

SAJ si impegna ad offrire servizi digitali di gestione dell'energia per edifici ecologici su scala mondiale. Negli ultimi 18 anni SAJ ha accumulato una notevole esperienza nel settore.



**18 anni**  
di esperienza nella  
produzione di inverter/VFD



**250**  
brevetti in vigore



**6**  
aree strategiche di  
riferimento



**80**  
paesi nel mondo  
con presenza attiva



## MONOFASE sistema on grid



### INVERTER SOLARE ON-GRID

Monofase da 1 a 6 kW

#### Codice prodotto

- R5-1K-S1-15
- R5-1.5K-S1-15
- R5-2K-S1-15
- R5-2.5K-S1-15
- R5-3K-S1-15
- R5-3K-S2-15
- R5-3.6K-S2-15
- R5-4K-S2-15
- R5-5K-S2-15
- R5-6K-S2-15

## TRIFASE sistema on grid



### INVERTER SOLARE ON-GRID

Trifase da 3 a 12 kW

#### Codice prodotto

- R5-3K-T2-15
- R5-4K-T2-15
- R5-5K-T2-15
- R5-6K-T2-15
- R5-8K-T2-15
- R5-10K-T2-15
- R5-12K-T2-15



### INVERTER SOLARE ON-GRID

Trifase da 15 a 50 kW

#### Codice prodotto

- R6-15K-T2-32
- R6-17K-T2-32
- R6-20K-T2-32
- R6-25K-T2-32
- R6-30K-T3-32
- R6-36K-T3-32
- R6-40K-T4-32
- R6-50K-T4-32



### INVERTER SOLARE ON-GRID

Trifase da 75 a 125 kW

#### Codice prodotto

- C6-75K-T6
- C6-100K-T9
- C6-110K-T12
- C6-125K-T12

## SISTEMA RETROFIT

### ACCUMULO IN RETROFIT

CEI 0-21

**Un sistema di retrofit** per un impianto fotovoltaico è un'operazione di aggiornamento o miglioramento di un impianto solare esistente. Questo può includere l'installazione di pannelli solari più efficienti, l'integrazione di nuove tecnologie di monitoraggio o stoccaggio dell'energia e l'ottimizzazione dell'intero sistema per massimizzare la produzione energetica. L'obiettivo è aumentare l'efficienza e l'affidabilità dell'impianto esistente, consentendo agli utenti di sfruttare al meglio l'energia solare disponibile.



#### INVERTER SOLARE IBRIDO AS1

Sistema di accumulo in retrofit lato CA

Composto da inverter da 3kW monofase + batteria da 5,12 kWh  
Max capacità di accumulo 20kWh con batterie B1 da 5kWh  
Wi-Fi integrato  
CT incluso  
Sistema Anti Black-out

Codice prodotto

**INVERTER**  
· AS1-3KS-5.1

**BATTERIA**  
· B1-5.1-48

 **GARANZIA 10 ANNI**



## MONOFASE

Bassa tensione, CEI 0-21



### INVERTER SOLARE IBRIDO H1

Monofase da 3 a 6 kW  
**Wi-Fi integrato**  
**Sistema Anti Black-out**

#### Codice prodotto

- H1-3K-S2-15
- H1-3.6K-S2-15
- H1-4K-S2-15
- H1-5K-S2-15
- H1-6K-S2-15



### SMART METER

Monofase

#### Codice prodotto

- DDSU666

Batterie  
con bms

Base



### BATTERIA DA 5.1 KWH B2

Batteria al litio con Bms integrato  
**Min 1 - Max 8 batterie**  
**2 stack da 4 batterie**

#### Codice prodotto

#### BATTERIA

- B2-5.0-LV1

#### BASE

- BE2-LV1-B2

## TRIFASE

Alta tensione, CEI 0-16/21



### INVERTER SOLARE IBRIDO H2

Trifase da 5 a 10 kW  
**Wi-Fi integrato**  
**Sistema Anti Black-out**

#### Codice prodotto

- H2-5K-T2
- H2-6K-T2
- H2-8K-T2
- H2-10K-T2



### SMART METER

Trifase

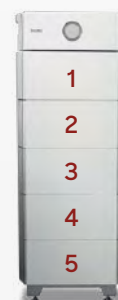
#### Codice prodotto

- DTSU666

Bms

Batterie

Base



### BATTERIA DA 5.1 KWH BU2

**Min 2 - Max 5 batterie**

#### Codice prodotto

#### BMS

- BC2-HV1-BMS

#### BASE

- BE2-HV1-BU2

#### BATTERIA

- BU2-5.0-HV5

## TRIFASE

Alta tensione, CEI 0-21



### INVERTER SOLARE IBRIDO H2

Trifase da 15 a 30 kW

**Ricarica Rapida batterie**  
**Sistema Anti Black-out**

#### Codice prodotto

- H2-15K-T2      H2-25K-T3
- H2-20K-T3      H2-30K-T3



### SMART METER

Trifase

#### Codice prodotto

- DTSU666



### BATTERIA DA 5.1 KWH BU2

Min 2 - Max 5 batterie per stack

Fino a 4 stack batterie

100kwh accumulo massimo

#### Codice prodotto

#### BMS

- BC2-HV1-BMS

#### BASE

- BE2-HV1-BU2

#### BATTERIA

- BU2-5.0-HV5

## CHS2

Inverter + Accumulo



### CB2



Batteria al litio ferro fosfato da 280 Ah



Supporta 4 cluster in parallelo



Integrazione di una varietà di sensori



Design da esterno IP55

+



### CH2



Retrofit AC e facile installazione

10

Connessione in parallela fino a 10



Protezione da sovratensione CA/CC

UPS

Funzione UPS ≤ 10 ms

=



### CHS2

#### Codice prodotto

CHS2-30KW/100kWh

CHS2-50KW/100kWh

**GARANZIA 10 ANNI**

## CM1 Solo Accumulo



### CM1



#### Ad alto rendimento

Design all-in-one  
Facilità di installazione e messa in servizio  
Gestione della batteria a cluster singolo, maggiore efficienza, maggiore durata



#### Manutenzione facile

Monitoraggio intelligente  
Tutti i componenti chiave sono posizionati frontalmente per una facile manutenzione  
Design modulare per una rapida sostituzione



#### Sicuro e affidabile

Batteria di alta qualità, elevata consistenza  
Gestione big data SOH, supporto preallarme incendio  
Protezione antincendio multilivello e design antideflagrante



#### Alte prestazioni

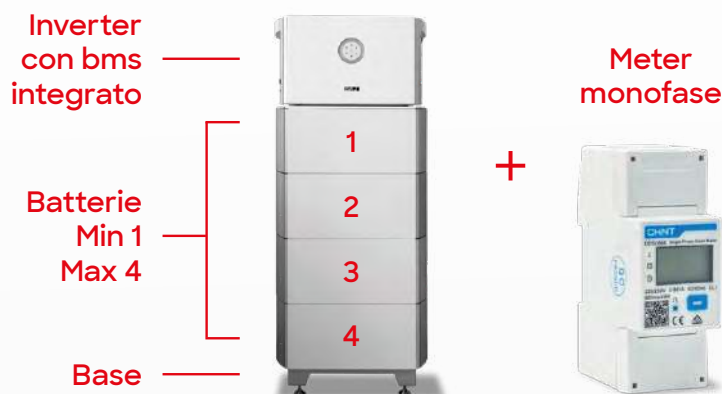
Algoritmo di impedenza autoadattativo per adattarsi perfettamente all'algoritmo DPWN della griglia, alta efficienza  
Risposta di pianificazione attiva

#### Codice prodotto

CM1-100kW/215kWh

**GARANZIA 10 ANNI**

## MONOFASE sistema all in one



### INVERTER SOLARE IBRIDO + METER MONOFASE + BATTERIE BU2

Bms BC2 integrato nell'inverter  
Sistema Anti Black-out  
Wi-Fi integrato

#### Codice prodotto

#### INVERTER

- HS2-3K-S2
- HS2-3.6K-S2
- HS2-4K-S2
- HS2-5K-S2
- HS2-6K-S2

#### BATTERIA

- BU2-5.0-HV5

#### METER

- DDSU666 100A

#### BASE

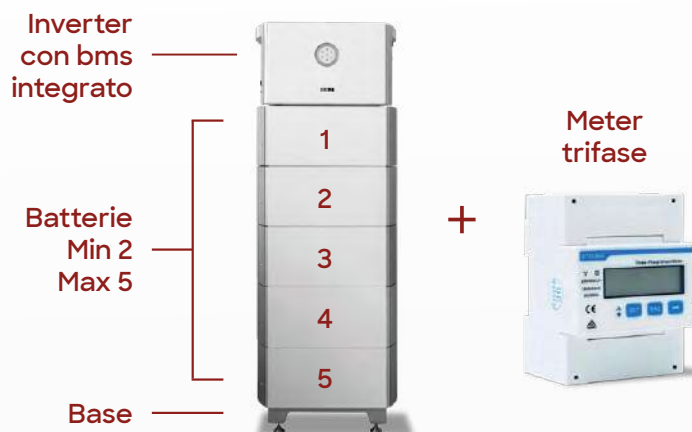
- BE2-HV1-BU2

## Dettagli tecnici All-in-one

### POTENZA FOTOVOLTAICA + 50% POTENZA INVERTER

- ✓ UPS con switch time  $\leq 10\text{ms}$
- ✓ Facile installazione
- ✓ Inverter AC coupling (possibilità retrofit)
- ✓ Batterie ad alta tensione, compatibile per monofase e trifase
- ✓ Non necessita fissaggio a muro
- ✓ Certificato IP65 progettato per esterni
- ✓ Design modulare
- ✓ 16A corrente di ingresso max

## TRIFASE sistema all in one



### INVERTER SOLARE IBRIDO + METER TRIFASE + BATTERIE BU2

Bms BC2 integrato nell'inverter  
Sistema Anti Black-out  
Wi-Fi integrato

#### Codice prodotto

#### INVERTER

- HS2-5K-T2
- HS2-6K-T2
- HS2-8K-T2
- HS2-10K-T2

#### BATTERIA

- BU2-5.0-HV5

#### METER

- DTSU666

#### BASE

- BE2-HV1-BU2

## Dettagli tecnici All-in-one

### POTENZA FOTOVOLTAICA + 50% POTENZA INVERTER

- ✓ UPS con switch time  $\leq 10\text{ms}$
- ✓ Facile installazione
- ✓ Inverter AC coupling (possibilità retrofit)
- ✓ Batterie ad alta tensione, compatibile per monofase e trifase
- ✓ Non necessita fissaggio a muro
- ✓ Certificato IP65 progettato per esterni
- ✓ Parallelabile (trifase)
- ✓ 16A corrente di ingresso max

# Chi è FOX?



**Tsingshan Group (Fox)** e' una societa' Fortune Global 500 ed è il più grande produttore di acciaio inossidabile al mondo. Ha più di 140 mila dipendenti e un fatturato annuo di 55 miliardi di dollari.

**Fox** è un leader globale nello sviluppo di inverter e soluzioni di accumulo di energia. Progettati dai migliori esperti mondiali di inverter e batterie, i loro prodotti stanno aprendo nuovi orizzonti. Offrono ai clienti le funzionalità di prodotto più avanzate attualmente disponibili, insieme a prestazioni e affidabilità senza rivali.



**Inverter**



**AC &  
Ibrido**



**Batterie**



**Colonne  
ricarica**



## MONOFASE

Alta tensione, CEI 0-21



### INVERTER SOLARE ON-GRID

Monofase da 700W a 3kW  
Wi-Fi integrato

#### Codice prodotto

- S700-G2
- S1000-G2
- S1500-G2
- S2000-G2
- S2500-G2
- S3000-G2



### INVERTER SOLARE ON-GRID

Monofase da 3kW a 6kW  
Wi-Fi integrato

#### Codice prodotto

- F3000-G2
- F3600-G2
- F4600-G2
- F5000-G2
- F5300-G2
- F6000-G2

## TRIFASE

Alta tensione, CEI 0-21



### INVERTER SOLARE ON-GRID

Trifase da 3kW a 25kW  
Wi-Fi integrato

#### Codice prodotto

- T3-G3
- T4-G3
- T5-G3
- T6-G3
- T8-G3
- T10-G3
- T12-G3
- T15-G3
- T17-G3
- T20-G3
- T23-G3
- T25-G3



### INVERTER SOLARE ON-GRID

Trifase da 75kW a 110kW  
Wi-Fi integrato

#### Codice prodotto

- R75
- R100
- R110

## MONOFASE

Alta tensione, CEI 0-21



### INVERTER SOLARE IBRIDO

Monofase da 3 a 6 kW

**CT integrato**  
(toroide integrato sostituisce  
smart meter fino a 30m)  
**EPS integrato**  
**Wi-Fi integrato**

#### Codice prodotto

- H1-3.0
- H1-3.7
- H1-4.6
- H1-5.0
- H1-6.0



### BATTERIE DA 2.8 O DA 4.3 KWH

1 batteria master  
Min 1-Max 6 batterie slave

#### Codice prodotto

- CM: CM2800/CM4300
- CS: CS2800/CS4300

## TRIFASE

Alta tensione, CEI 0-21



### INVERTER SOLARE IBRIDO

Trifase da 5 a 12 kW

**EPS integrato**  
**Wi-Fi integrato**

#### Codice prodotto

- H3-5.0
- H3-6.0
- H3-8.0
- H3-10.0
- H3-12.0



### SMART METER

Trifase



### BATTERIE DA 2.8 O DA 4.3 KWH

1 batteria master  
Min 3-Max 6 batterie slave

#### Codice prodotto

- CM: CM2800/CM4300
- CS: CS2800/CS4300

## Dettagli tecnici

✓ IP65 e UPS integrato

✓ Retrofit

✓ Facile installazione

✓ Batterie ad alta tensione

**GARANZIA 10 ANNI**



## TRIFASE

Alta tensione, CEI 0-21



### INVERTER SOLARE IBRIDO

Trifase da 15 a 30 kW  
EPS integrato  
Wi-Fi integrato

#### Codice prodotto

- H3-PRO-15    · H3-PRO-20
- H3-PRO-25    · H3-PRO-30



### SMART METER

Trifase



**BATTERIE DA 2.8  
O DA 4.3 KWH**  
1 batteria master  
Min 3-Max 6 batterie slave  
2 stack batterie

#### Codice prodotto

- CM: CM2800/CM4300
- CS: CS2800/CS4300

## Dettagli tecnici

- ✓ IP65 e UPS integrato
- ✓ Retrofit

## MAX SERIES

Solo Accumulo



#### Codice prodotto

MAX-AIO-100/200

## Dettagli tecnici

### Sistema smart per l'accumulo industriale l'inverter accoppiato in CA

- Sistema di 3S(PCS,BMS,EMS)
- Potenza 100KW in uscita AC
- Capacità di 215.04kWh
- Sistema antincendio integrato
- Controllo sistematico della temperatura con raffreddamento a liquido
- Interfaccia di comunicazione RS485/ethernet
- Collegabile a cascata/in parallelo fino 10 (on grid) e 5 (off grid)
- Fattore di potenza massima di 0,99
- Profondità di Scarica(DoD) delle batterie 100%
- Grado di protezione IP 55 (IP66 per i pacchi batterie)
- Monitoraggio possibile tramite antenna WIFI/5G/4G

**GARANZIA 10 ANNI**

# Chi è DEYE?



**Ningbo Deye Inverter** Technology Co., Ltd. fondata nel 2007 con un capitale sociale di 300 milioni di RMB, è una delle imprese high-tech cinesi e una consociata di Deye Group.

Con un'area dell'impianto di oltre 15.000m<sup>2</sup> e apparecchiature complete di produzione e collaudo, Deye è diventato uno dei principali attori nel mercato globale degli inverter solari.



## CON ACCUMULO TRIFASE

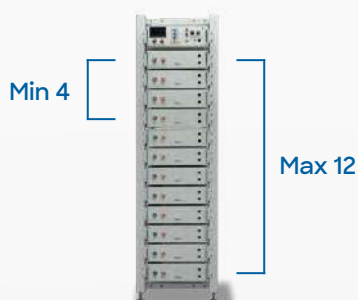


### INVERTER SOLARE IBRIDO

Da 20 a 50 kW

#### Codice prodotto

- SUN-20K-SG01
- SUN-30K-SG01
- SUN-50K-SG01



### BATTERIA DA 5.1 KWH

1 armadio rack  
Min 4-Max 12 batterie per rack  
Fino a 10 rack per inverter  
1 Bms per rack  
Kit cavi per collegamento inverter/bms  
Smart meter trifase (opzionale per zero-emission)

#### Codice prodotto

- |                  |                 |
|------------------|-----------------|
| <b>BATTERIA</b>  | <b>KIT CAVI</b> |
| • BOS-GM 5.1 kWh | • KIT CAVI DEYE |
| <b>RACK</b>      | <b>BMS</b>      |
| • 3U-RACK        | • BMS DEYE      |

## SENZA ACCUMULO TRIFASE



### INVERTER SOLARE ON-GRID

100 kW

#### Codice prodotto

- SUN-100K-G03

# Chi è HUAWEI?

**Huawei Solar** è un'azienda leader nel settore delle soluzioni fotovoltaiche, specializzata nello sviluppo e nella produzione di prodotti e servizi per l'energia solare. Fornisce una vasta gamma di prodotti, tra cui inverter solari ad alta efficienza, sistemi di monitoraggio dell'energia e soluzioni di stoccaggio. La tecnologia innovativa e l'impegno per l'eccellenza hanno reso Huawei Solar un partner affidabile per installatori, sviluppatori e proprietari di impianti fotovoltaici in tutto il mondo. Con un focus sulla qualità, l'affidabilità e l'innovazione, Huawei Solar si impegna a fornire soluzioni energetiche sostenibili e all'avanguardia.

 **921**

miliardi di kWh di energia verde generata

 **405**

milioni di tonnellate di emissioni di CO<sub>2</sub> ridotte

 **554**

l'equivalente di 554 milioni di alberi piantati



## MONOFASE

CEI 0-16, CEI 0-21



### INVERTER SOLARE IBRIDO

Monofase da 2 a 6 kW

**Wi-Fi integrato**

#### Codice prodotto

- SUN2000-2KTL-L1
- SUN2000-3KTL-L1
- SUN2000-3.68KTL-L1
- SUN2000-4KTL-L1
- SUN2000-4.6KTL-L1
- SUN2000-5KTL-L1
- SUN2000-6KTL-L1

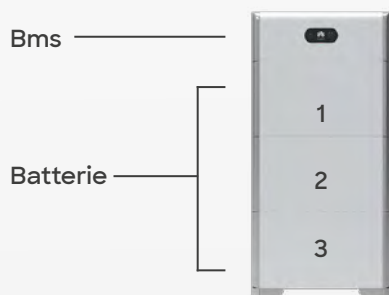


### SMART METER

Monofase

#### Codice prodotto

- SMART METER



### MODULO DI BATTERIA 5KWH

Ottimizzatore di energia integrato + Bms

**Max 3 batterie per Bms**

**Max 6 batterie per inverter**

#### Codice prodotto

##### BATTERIA

- Battery Module Luna 2000

##### BMS

- Power Module BMS

## TRIFASE

CEI 0-21



### INVERTER SOLARE IBRIDO

Trifase da 3 a 10 kW

**Wi-Fi integrato**

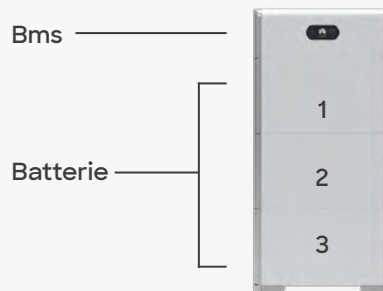
#### Codice prodotto

- SUN2000-3KTL-M1
- SUN2000-4KTL-M1
- SUN2000-5KTL-M1
- SUN2000-6KTL-M1
- SUN2000-8KTL-M1
- SUN2000-10KTL-M1



### SMART METER

Trifase



### MODULO DI BATTERIA 5KWH

Ottimizzatore di energia integrato + Bms

**Max 3 batterie per Bms**

**Max 6 batterie per inverter**

#### Codice prodotto

##### BATTERIA

- Battery Module Luna 2000

##### BMS

- Power Module BMS

## TRIFASE CEI 0-21



### INVERTER SOLARE IBRIDO

Trifase da 12 a 25 kW  
**Wi-Fi integrato**

#### Codice prodotto

- SUN2000-12KTL-MBO
- SUN2000-15KTL-MBO
- SUN2000-17KTL-MBO
- SUN2000-20KTL-MBO
- SUN2000-25KTL-MBO



### SMART METER

Trifase

### CONFIGURAZIONE MASSIMA



### MODULO DI BATTERIA 5KWH

Ottimizzatore di energia integrato + Bms  
**Max 3 batterie per Bms**  
**Max 12 batterie per inverter**

#### Codice prodotto

##### BATTERIA

- Battery Module Luna 2000
- ##### BMS
- Power Module BMS

## TRIFASE CEI 0-16, CEI 0-21



### INVERTER SOLARE ON-GRID

Da 12 a 25 kW

#### Codice prodotto

- SUN2000-12KTL-M5
- SUN2000-15KTL-M5
- SUN2000-17KTL-M5
- SUN2000-20KTL-M5
- SUN2000-25KTL-M5



### INVERTER SOLARE ON-GRID

Da 30 a 100 kW

#### Codice prodotto

- SUN2000-30KTL-M3
- SUN2000-36KTL-M3
- SUN2000-40KTL-M3
- SUN2000-50KTL-M3
- SUN2000-100KTL-M2



### INVERTER SOLARE ON-GRID

Da 110 a 330 kW

#### Codice prodotto

- SUN2000-110KTL-M2
- SUN2000-115KTL-M2
- SUN2000-175KTL-H1
- SUN2000-185KTL-H1
- SUN2000-215KTL-H3
- SUN2000-330KTL-H1

## ACCESSORI HUAWEI



### SMART LOGGER

#### Codice prodotto

- SL3000A01EU
- SL3000A03EU



### OTTIMIZZATORE

#### Codice prodotto

- SUN2000-450W-P2
- SUN2000-600W-P

# Chi è SUNGROW?

**SUNGROW**  
Clean power for all

**Sungrow Power** Supply Co., Ltd. (“Sungrow”) è leader nella ricerca e sviluppo di inverter fotovoltaici con il più grande team di ricerca e sviluppo dedicato del settore.

Con una solida esperienza di 26 anni nel settore fotovoltaico, i prodotti Sungrow alimentano installazioni in oltre 150 paesi.

Sungrow possiede un dinamico team di ricerca e sviluppo tecnico che rappresenta il 40% del personale.





## TRIFASE

Alta tensione

### INVERTER SOLARE ON-GRID

Trifase da 50 a 350 kW



**Codice prodotto**

· SG-50-CX-P2

**CEI 0-16**

**CEI 0-21**



**Codice prodotto**

· SG-125K-CX-P2

**CEI 0-16**

**CEI 0-21**



**Codice prodotto**

· SG-250-HX-US

**CEI 0-16**



**Codice prodotto**

· SG-350-HX

**CEI 0-16**

# SUNGROW

FLOATING PV

**Sungrow Floating PV** è un'importante impresa high-tech dedicata alla fornitura di soluzioni di sistemi fotovoltaici galleggianti.

Si affida all'esperienza accumulata di 26 anni di sviluppo e produzione del Gruppo Sungrow nel settore fotovoltaico, Sungrow Floating PV si concentra sulla fornitura di soluzioni di sistemi fotovoltaici.



**13MW - MALAYSIA**



**10.8MW - ISRAEL**



**320MW - SHANDONG CHINA**



**58.5MW - THAILAND**





17.9MW - **NINGXIA CHINA**



200MW - **ANHUI CHINA**



192MW - **INDONESIA**

60MW - **SINGAPORE**



# GRANDI STORAGE

offriamo soluzioni complete per grandi impianti

**Gotion GRID 5068/5047**



**Gotion EDGE 760**



**Gotion GRID3421**



# SISTEMA EOLICO

siamo in grado di fornire soluzioni complete per impianti eolici



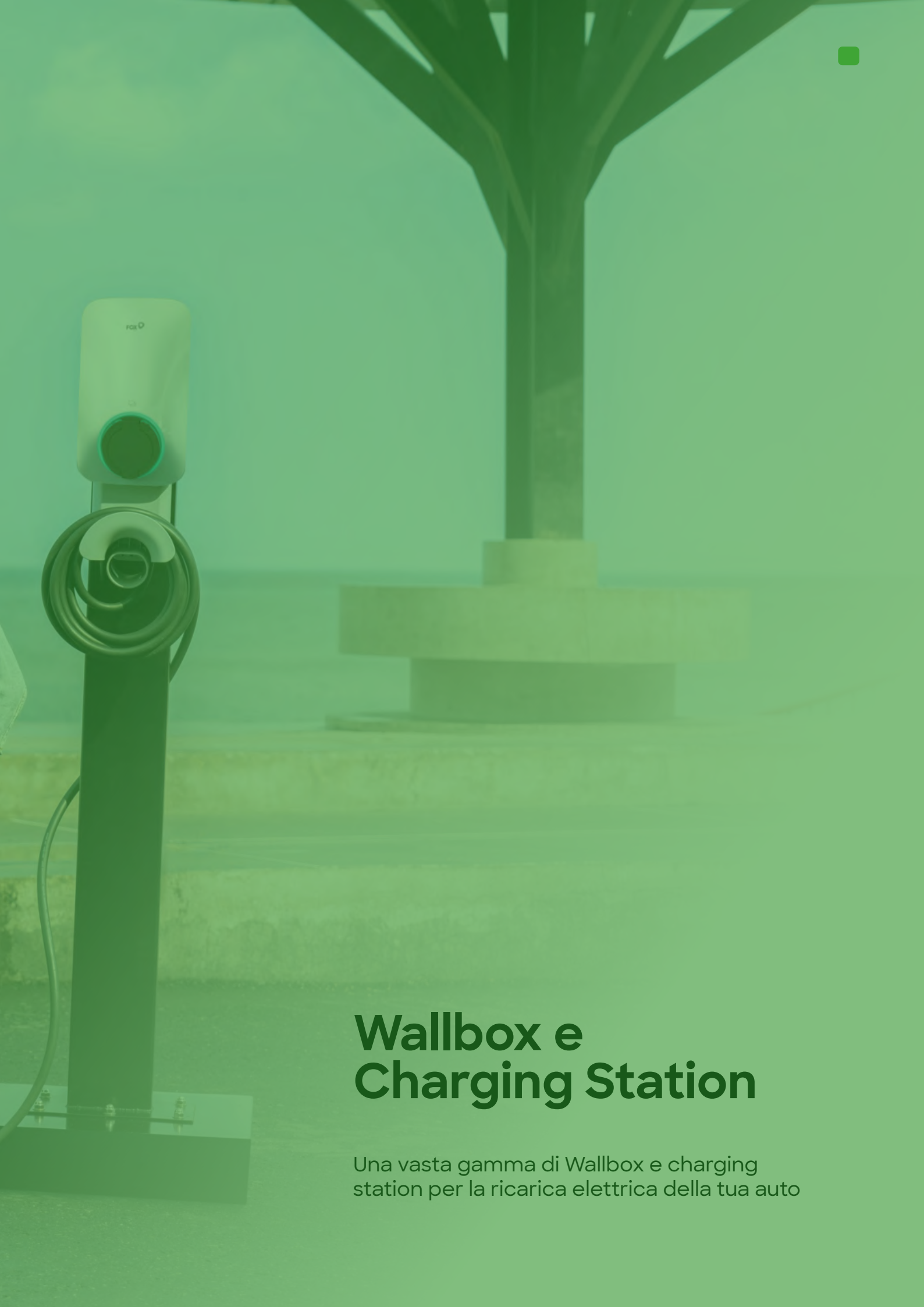
**MINGYANG SMART ENERGY**  
**明阳智能**



**MySE 3.X MW**  
**HYBRID DRIVE WTG**







# Wallbox e Charging Station

Una vasta gamma di Wallbox e charging station per la ricarica elettrica della tua auto

# WALLBOX

## PRESTAZIONI E AFFIDABILITÀ

**Le wallbox** per i moduli fotovoltaici sono dispositivi progettati per facilitare la ricarica di veicoli elettrici utilizzando l'energia solare prodotta dai pannelli fotovoltaici. Questi dispositivi consentono di collegare direttamente i veicoli elettrici ai moduli fotovoltaici, consentendo una ricarica eco-sostenibile e riducendo la dipendenza dalla rete elettrica tradizionale. **Le wallbox** possono essere installate sia in ambienti domestici che commerciali, offrendo un'opzione conveniente e ecologica per la ricarica dei veicoli elettrici.



**MONOFASE 7KW**  
HUAWEI

Meter monofase opzionale



**MONOFASE 7KW**  
FOX

Meter monofase opzionale



**TRIFASE 22KW**  
HUAWEI

Meter trifase opzionale



**TRIFASE 11KW/22KW**  
FOX

Meter trifase opzionale





POST OF EV CHARGER FOX



# Chi è ALPSOLAR?



**AlpSolar** è un marchio globale di stoccaggio dell'energia di proprietà di SHENZHEN LIGOO. L'azienda è affiliata a Ligoo New Energy Technology, fondata nel 2010. Facendo affidamento su un forte gruppo di ingegneri nel campo delle energie rinnovabili, AlpSolar ha sviluppato una serie di tecnologie proprietarie relative a BMS, PCS ed EMS, in modo da ottenere un sistema sicuro e un sistema stabile di accumulo dell'energia a fini ambientali.



# AlpSolar STAZIONI DI RICARICA



## 20/30/40kW DC Charging station



CCS1



CHAdeMO



CCS2



GB/T



## 60/240kW DC Charging station



CCS1



CHAdeMO



CCS2



GB/T



## 240/720kW Flexible Charging



CCS1



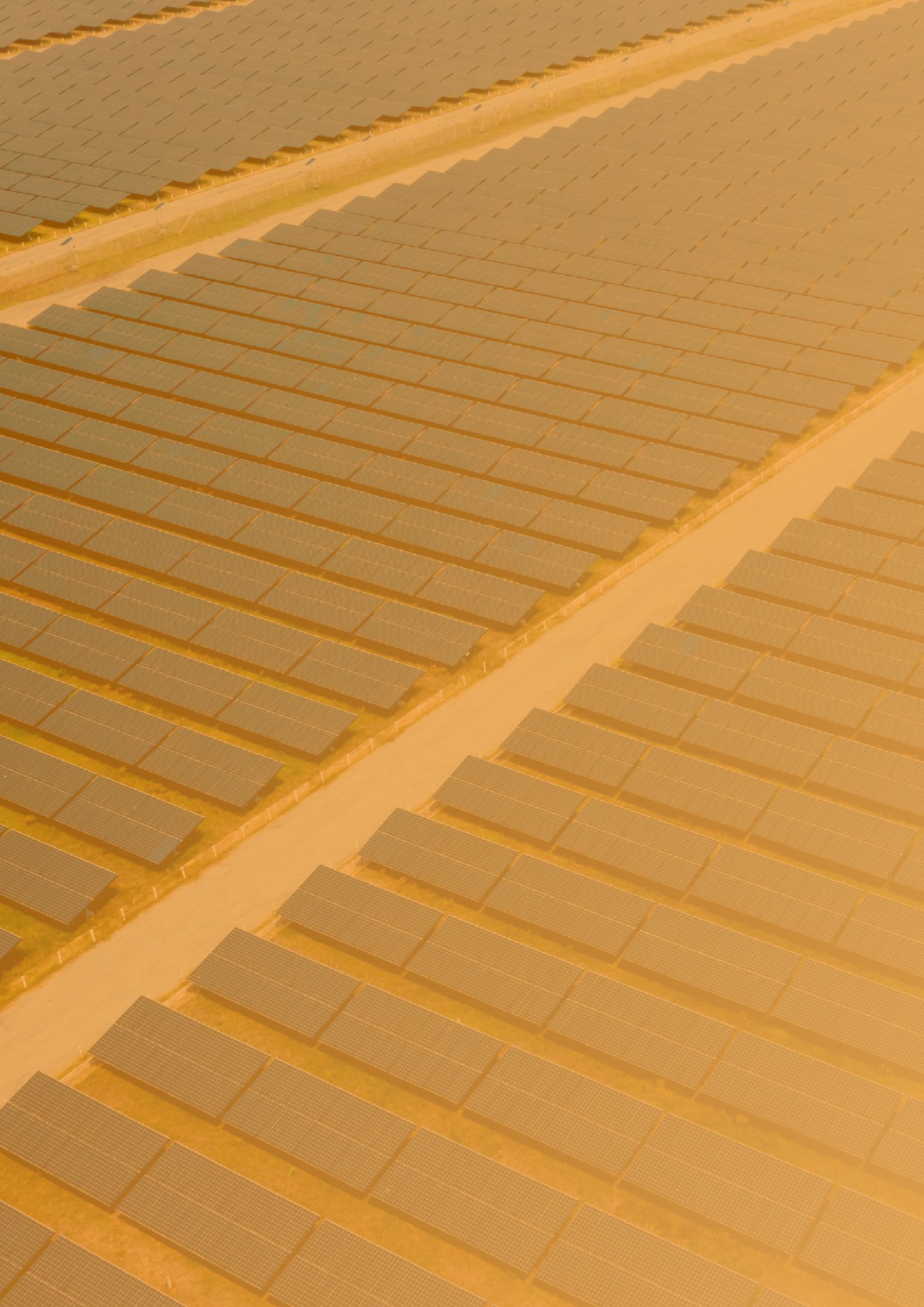
CHAdeMO



CCS2



GB/T





# Moduli Fotovoltaici

Una vasta gamma di moduli Fotovoltaici per ogni tipologia di impianto fotovoltaico

# MODULI FOTOVOLTAICI

I **moduli fotovoltaici** sono dispositivi tecnologici in grado di convertire la luce solare in energia elettrica. Composti da celle fotovoltaiche, assorbono la luce del sole e la trasformano in corrente continua, che poi può essere convertita in corrente alternata per l'uso domestico o industriale.

Esistono diversi tipi di moduli fotovoltaici, ognuno con caratteristiche specifiche che li rendono adatti a differenti contesti.



## MONOCRISTALLINI

I **moduli fotovoltaici monocristallini** sono realizzati da singoli cristalli di silicio altamente purificato, garantendo un'efficienza energetica superiore.

Questi pannelli, distinti dal loro colore scuro uniforme, sono ideali per spazi limitati e offrono una resa elevata di energia solare.

## POLICRISTALLINI

I **moduli fotovoltaici policristallini** sono composti da blocchi di silicio con cristalli disposti in modo non uniforme.

Anche se leggermente meno efficienti dei monocristallini, sono più economici da produrre. Questi pannelli offrono una soluzione affidabile e conveniente per la conversione dell'energia solare in elettricità sostenibile.



## TECNOLOGIE MODULI MONOCRISTALLINI

La **tecnologia N-type** è una tipologia avanzata di celle fotovoltaiche che utilizzano silicio di alta purezza. Queste celle presentano una minor presenza di impurità, garantendo una maggiore efficienza nella conversione dell'energia solare in elettricità rispetto alle tradizionali celle P-type.

I **moduli bifacciali** rappresentano un'evoluzione significativa nella tecnologia fotovoltaica, consentendo loro di catturare l'energia solare sia dalla parte anteriore che da quella posteriore. Questi moduli sono caratterizzati da celle solari che sono sensibili alla luce solare proveniente da entrambi i lati.

I **moduli fotovoltaici shingled** sono progettati sovrapponendo strisce di celle solari una sopra l'altra, riducendo le perdite di energia dovute agli spazi tra le celle. Questo design ottimizza l'area utilizzabile e aumenta l'efficienza complessiva del modulo.

La **tecnologia H-cut** si riferisce al taglio diagonale delle celle solari, riducendo le perdite causate dai bordi dei moduli. Questo taglio migliora la distribuzione uniforme della corrente e aumenta l'efficienza del modulo fotovoltaico.

Le celle solari **TOPCon** si distinguono dalle celle solari tradizionali per l'uso di uno strato sottile di ossido (il tunnel oxide) che consente ai portatori di carica di passare più agevolmente attraverso la cella. Ciò riduce le perdite di energia e aumenta l'efficienza complessiva.

Queste innovazioni nella tecnologia dei moduli fotovoltaici mirano a migliorare l'efficienza, la durata e la produzione energetica complessiva, consentendo una maggiore adattabilità e prestazioni ottimali nei sistemi fotovoltaici.



# CERTIFICATI



Il **certificato Tier 1** nel settore fotovoltaico identifica i produttori di moduli solari affidabili e finanziariamente solidi. È un'etichetta di qualità che indica una storia stabile di produzione affidabile nel lungo termine.



"**CE AL FUOCO CLASSE 1**" indica che un prodotto ha ottenuto la certificazione per la classe 1 di resistenza al fuoco e che è marcato CE. Il marchio **CE** è una dichiarazione da parte del fabbricante che il prodotto soddisfa i requisiti essenziali di sicurezza e salute definiti dalle direttive dell'Unione Europea.

La designazione "**Classe 1**" indica che il materiale ha una resistenza al fuoco elevata.





## I NOSTRI BRAND

### MODULI FOTOVOLTAICI PRESTAZIONI E AFFIDABILITÀ



CE al Fuoco Classe 1  
Tier 1

**ESCLUSIVA**

**GARANZIA 12 ANNI**  
**GARANZIA SUL RENDIMENTO**  
**25 ANNI**



CE al Fuoco Classe 1  
Tier 1

**ESCLUSIVA**

**GARANZIA 15 ANNI**  
**GARANZIA SUL RENDIMENTO**  
**25 ANNI**



CE al Fuoco Classe 1  
Tier 1  
DISTRIBUTORI UFFICIALI

**IL 410W È CERTIFICATO PER**  
**REVAMPING**  
**GARANZIA 12 ANNI**  
**GARANZIA SUL RENDIMENTO**  
**25 ANNI**



CE al Fuoco Classe 1  
Tier 1  
DISTRIBUTORI UFFICIALI

**ASSICURAZIONE SULLA**  
**PRODUZIONE**  
**GARANZIA 12 ANNI**  
**GARANZIA SUL RENDIMENTO**  
**30 ANNI**



CE al Fuoco Classe 1  
Tier 1

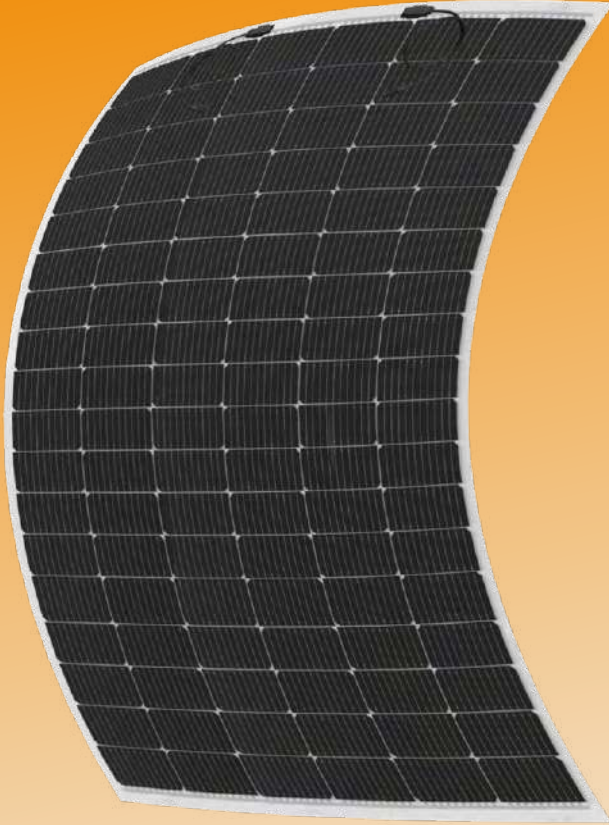
**GARANZIA 10 ANNI**  
**GARANZIA SUL RENDIMENTO**  
**25 ANNI**



CE al Fuoco Classe 1  
Tier 1

**MODULI EUROPEI**  
**CERTIFICATO PER REVAMPING**  
**GARANZIA 15 ANNI**  
**GARANZIA SUL RENDIMENTO**  
**25 ANNI**

Moduli fotovoltaici di **varie potenze** per soddisfare ogni esigenza



**SUNPRO**  
410W FLEXIBLE



**SUNPRO**  
310/410W RED





# MODULI EUROPEI



Assicurazione prodotto



Alta resistenza



Alta efficienza



Vetro altamente trasparente  
con rivestimento antiriflesso



Low hot spot risk



Vetro blu





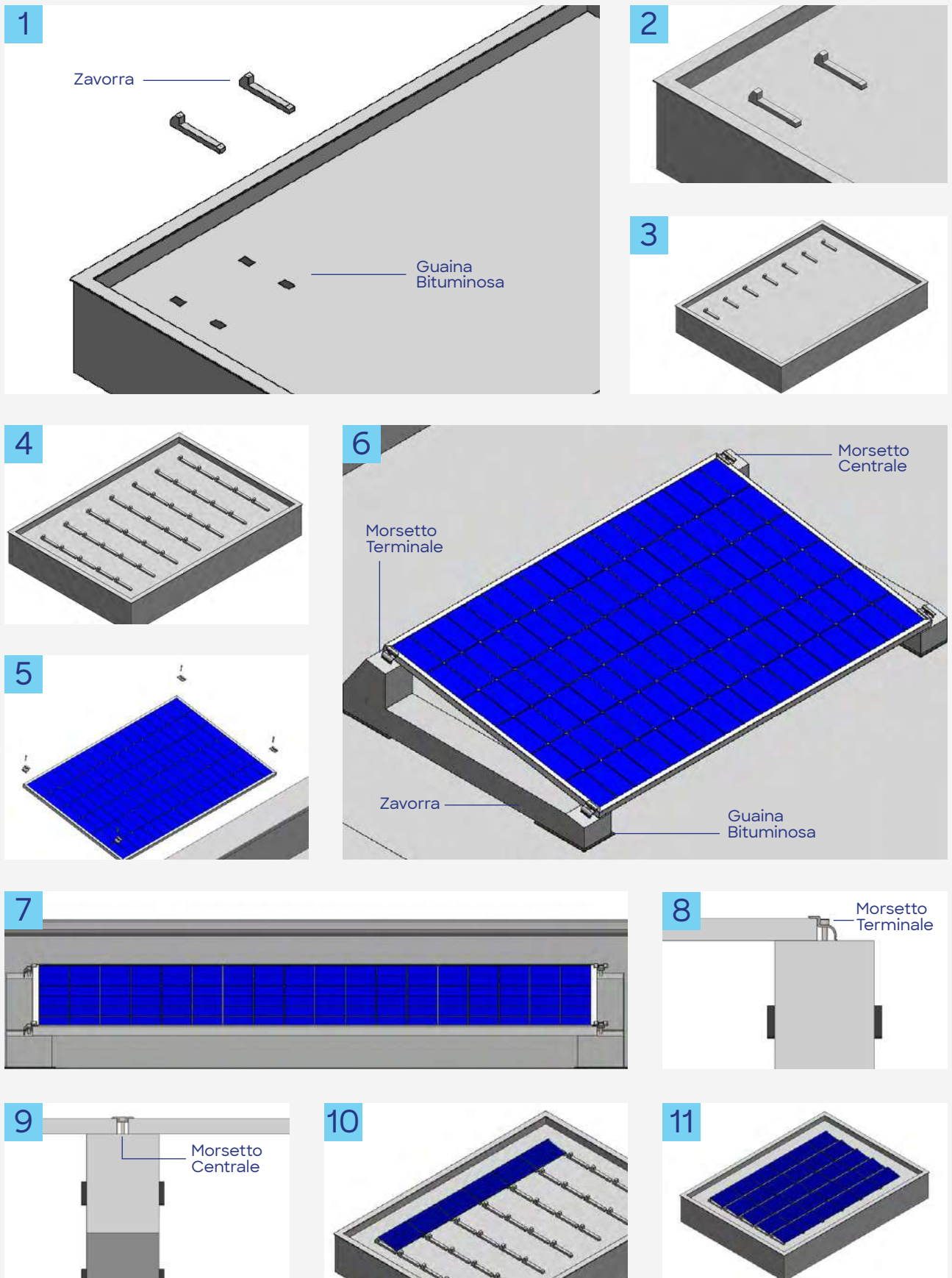


# Componentistica e strutture

Tutte le componenti e le strutture  
necessarie per la realizzazione di un  
impianto fotovoltaico

# SISTEMA TETTO PIANO

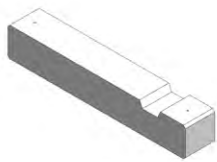
## Configurazione tetto piano con *zavorre*



# COMPONENTISTICA PER TETTO PIANO

Molteplici varietà di zavorre per *tetto piano*

L85-0°



85x14x14 - 40kg



L96.5-0°



96,5x25x9 - 49kg



L100-0°



100x20x9 - 38kg



L85-5°-1F



85x13,5x20 - 41kg



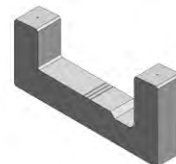
L85-5°-2F



85x13,5x30 - 50kg



L85-5°-3F



85x13,5x40 - 60kg



L104-5°



104x12x23 - 46kg



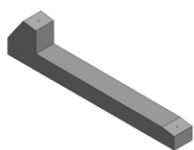
L104-10°



95x12x31,5 - 46kg



L130-10°



130x14x28,5 - 50kg



L958-15°

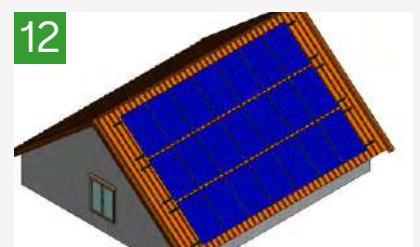
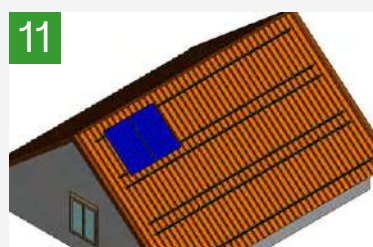
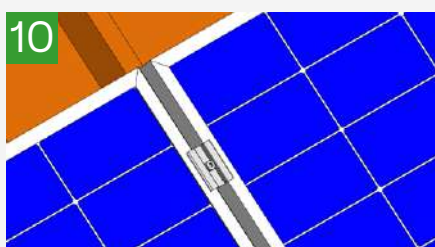
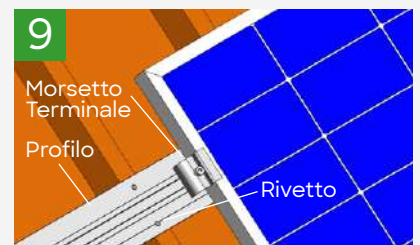
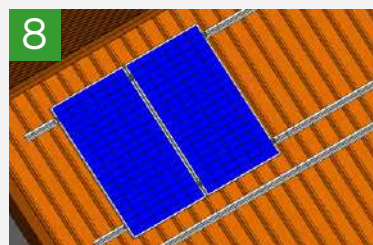
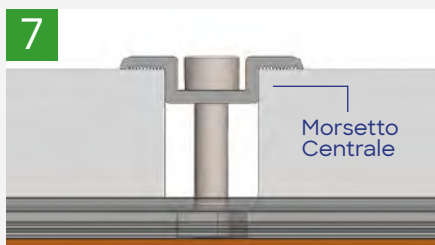
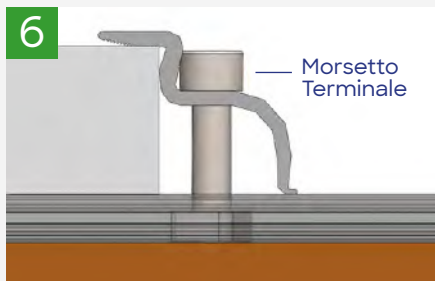
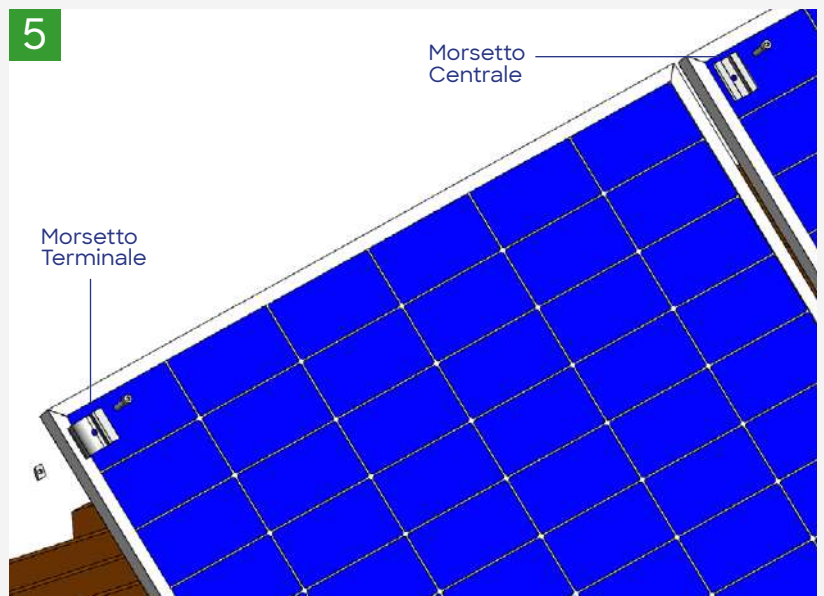
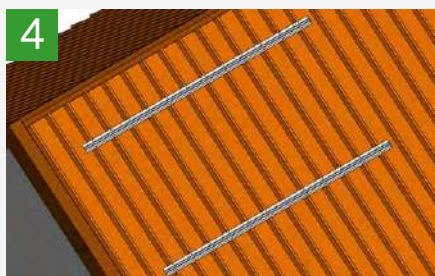
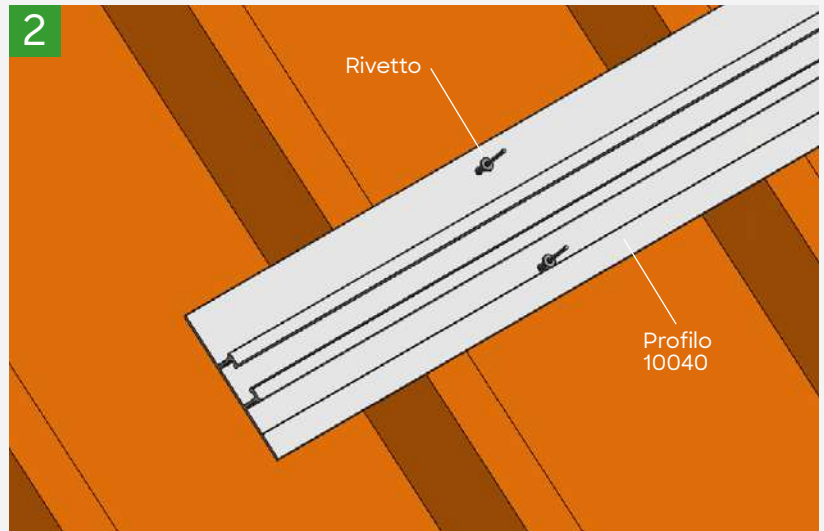


95,6x12,6x40,6 - 51kg



# SISTEMA TETTO A FALDA

Configurazione tetto a falda con *lamiera grecata*

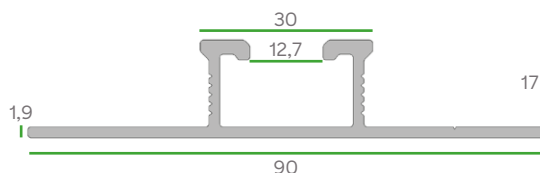
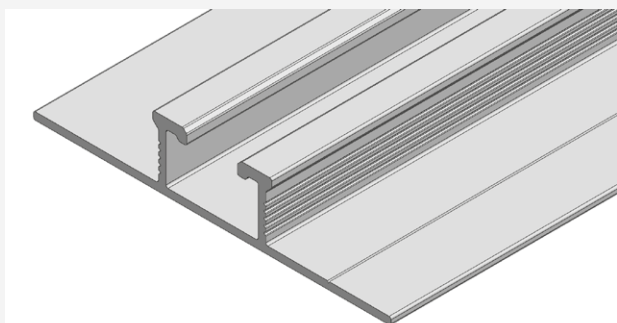




# COMPONENTISTICA PER TETTO A FALDA

Componenti per tetto a falda con *lamiera grecata*

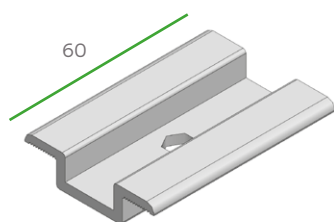
## Profilo 10040



## Rivetti / Vite Autoperforante

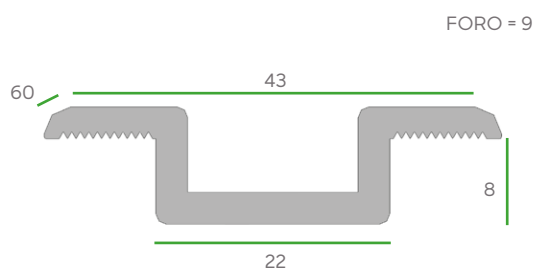


## Morsetto Centrale

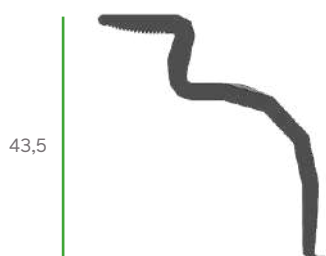


FORO = 9

VITE - HMODULO  
M8X35-H30  
M8X40-H35  
M8X45-H40

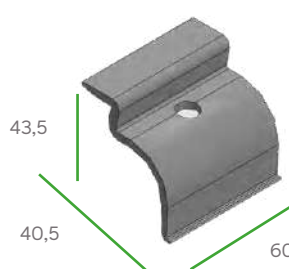


## Morsetto Terminale



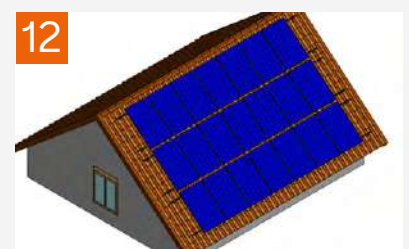
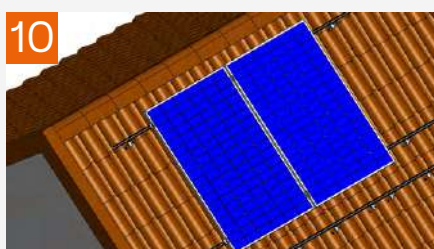
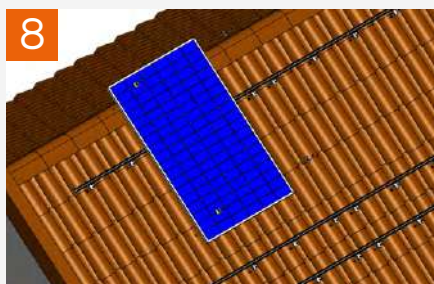
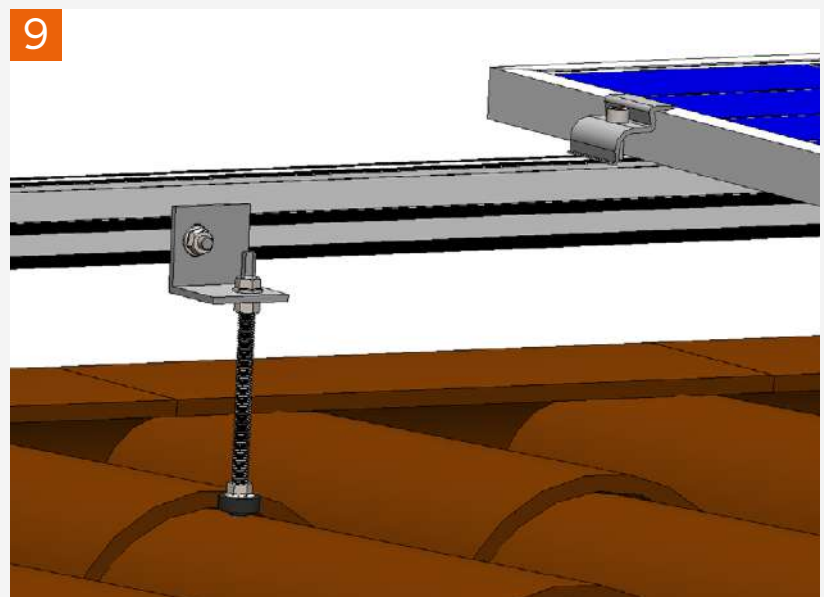
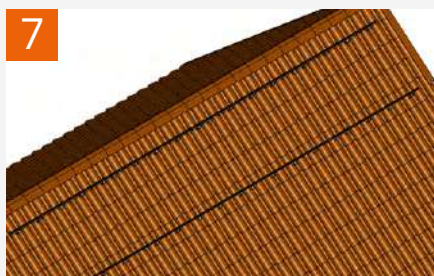
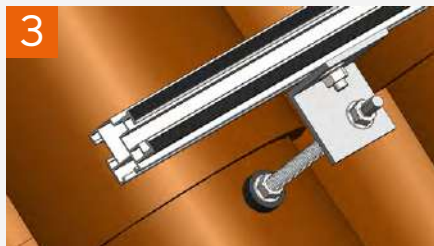
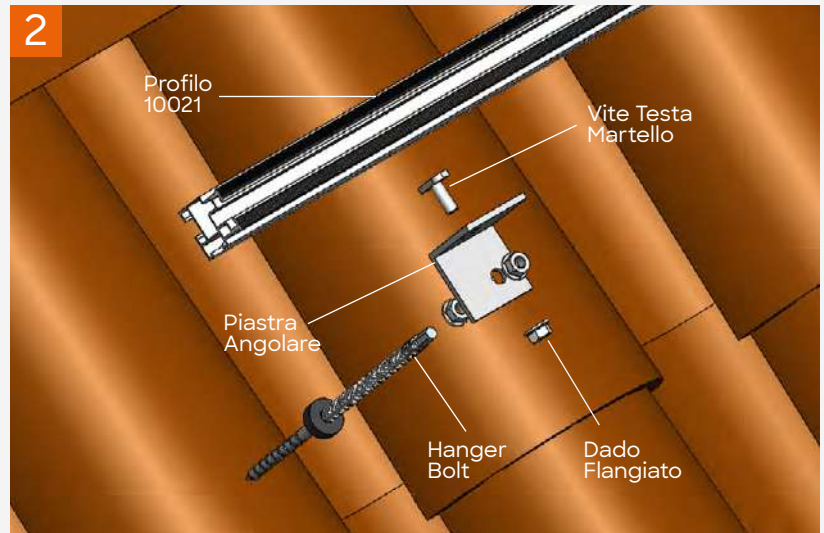
FORO = 9

VITE - HMODULO  
M8X35-H30  
M8X40-H35  
M8X40-H40



# SISTEMA TETTO A FALDA 1°

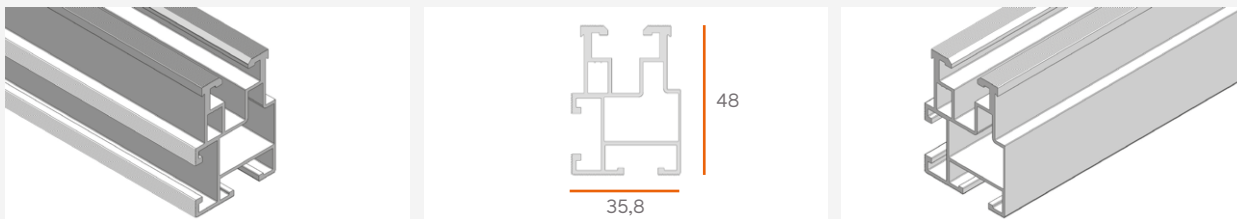
Configurazione tetto a falda *con coppo*



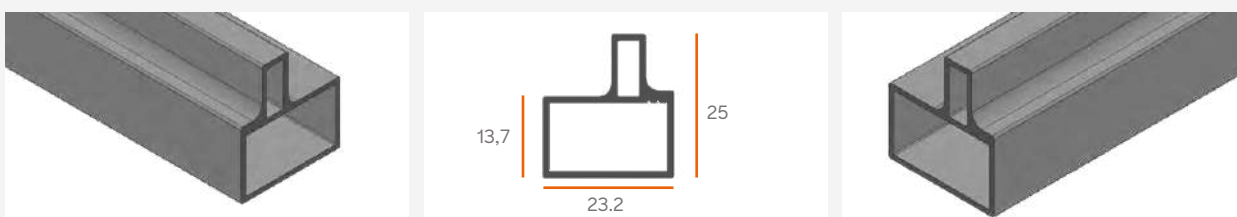
# COMPONENTISTICA PER TETTO A FALDA

Componenti per tetto a falda *con coppo*

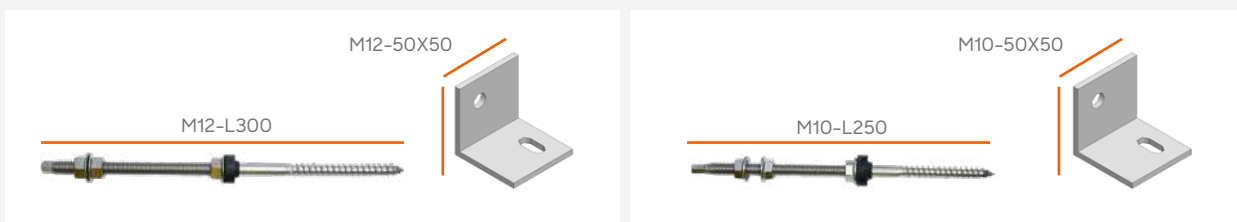
## Profilo 10021



## Profilo 10022



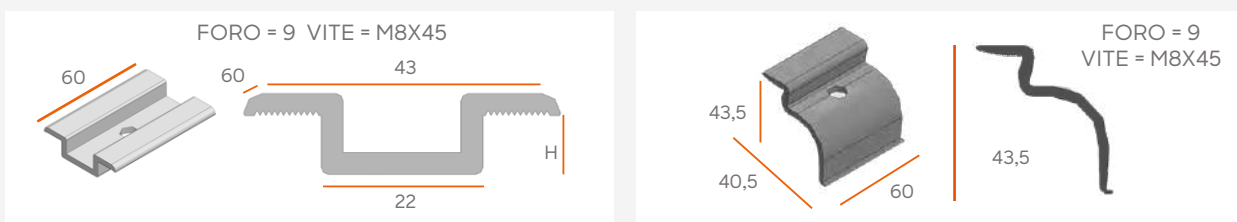
## Hanger bolt - Piastra angolare



## Vite Testa Martello - Dado Flangiato

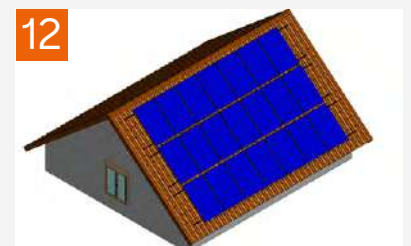
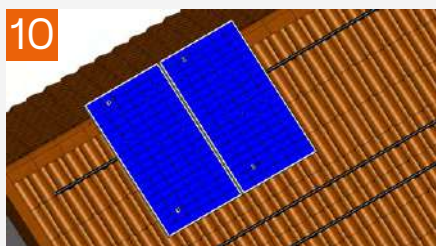
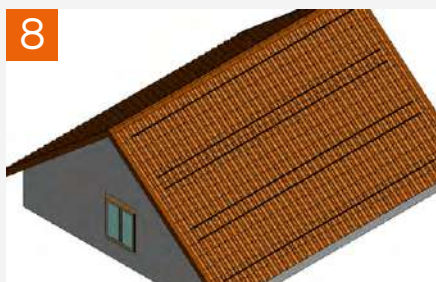
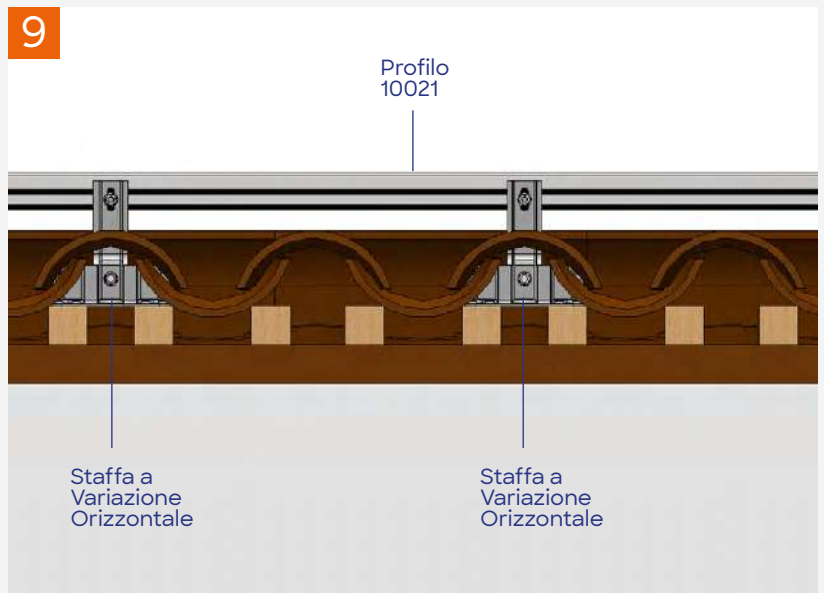
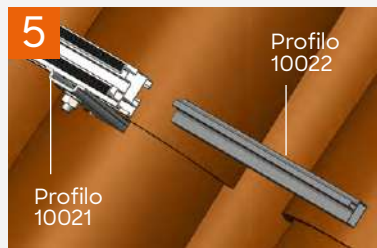
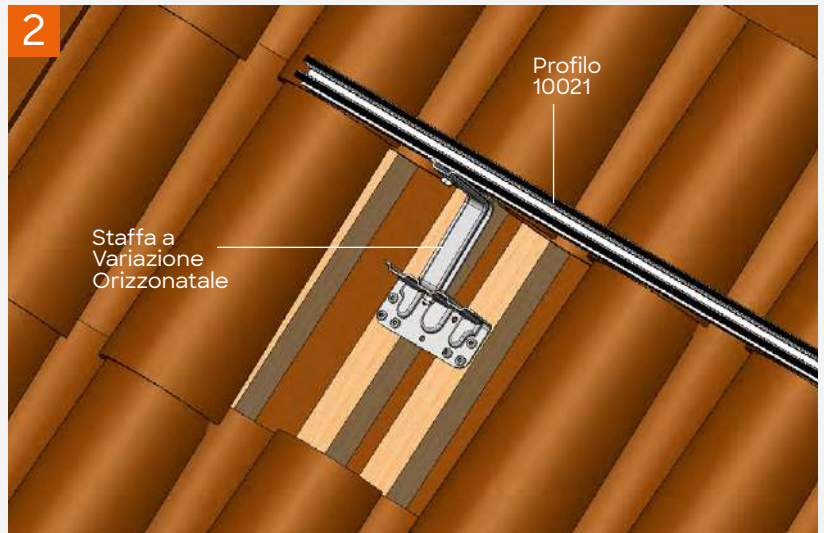


## Morsetto Centrale - Terminale



# SISTEMA TETTO A FALDA 2°

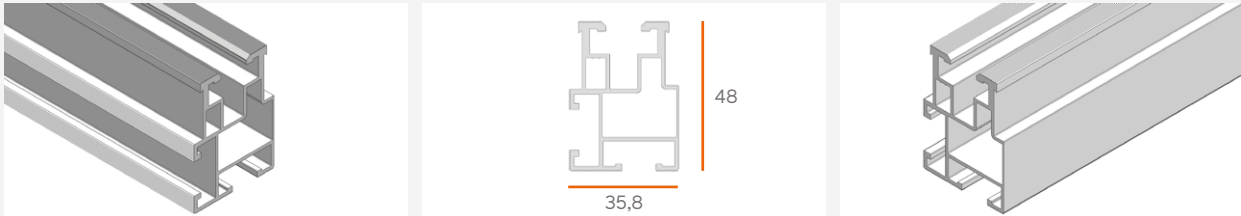
## Configurazione tetto a falda *con coppo*



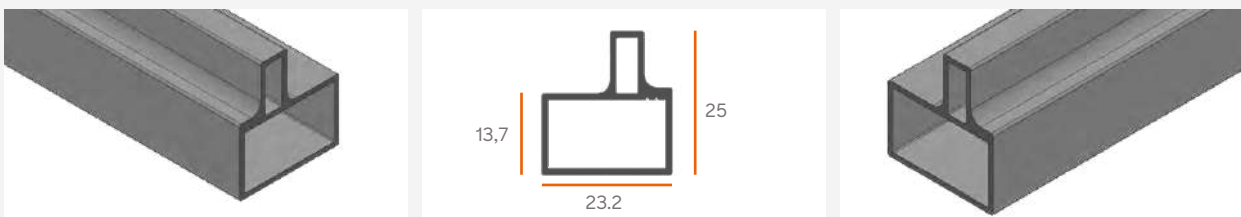
# COMPONENTISTICA PER TETTO A FALDA

Componenti per tetto a falda *con coppo*

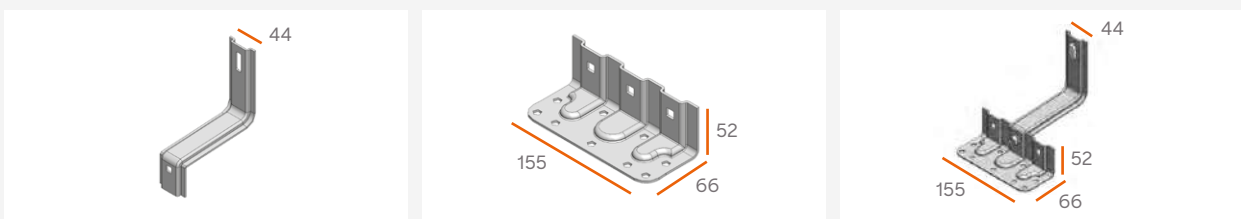
## Profilo 10021



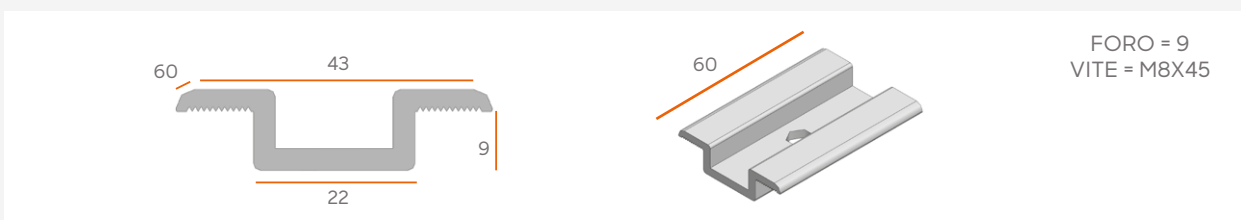
## Profilo 10022



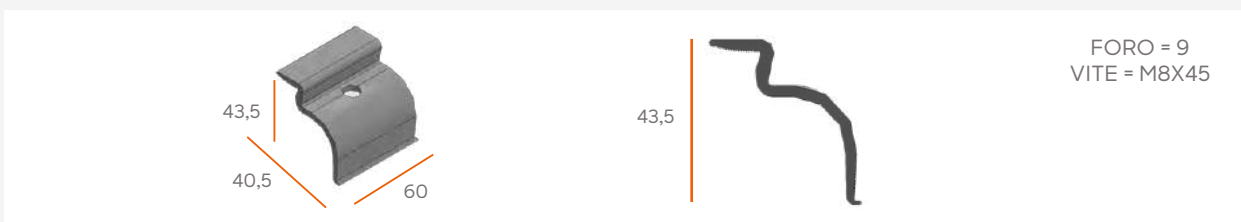
## Staffa a Variazione Orizzontale



## Morsetto Centrale



## Morsetto Terminale



## COMPONENTISTICA

### CAVO SOLARE

nero - rosso

Questi cavi sono progettati per **trasportare l'energia** prodotta dai pannelli solari verso il sistema di gestione dell'energia o il punto di connessione alla rete elettrica.



- **HIZ272 - K**  
1x6 · Rosso
- **HIZ272 - K**  
1x6 · Nero
- **HIZ272 - K**  
1x4 · Rosso
- **HIZ272 - K**  
1x4 · Nero

### CONNETTORI

maschio - femmina

I connettori per i moduli fotovoltaici sono componenti essenziali degli impianti solari, che **collegano i singoli pannelli** fotovoltaici tra loro e al sistema di cablaggio.



**MC4-F**



**MC4-M**

### OTTIMIZZATORI

massimizzare la produzione di energia

La loro funzione principale è quella di **massimizzare la produzione di energia** solare riducendo al minimo le perdite dovute all'ombreggiamento, alla sporco o alla differenza di orientamento dei pannelli.



**TIGO CLOUD CONNECT  
ADVANCED**

CCA KIT



**TIGO TSA-A-0**

700W

# CAVI - PILE DRIVER

## CAVI MEDIA TENSIONE

trasporto affidabile per l'energia elettrica

*Trasporto di energia elettrica*

### COMPOSIZIONE

#### 1. Conduttore

Alluminio tondo compatto e intrecciato - classe 2 acc. alla norma CEI 60228

#### 2. Schermo del conduttore

Composto semiconduttore estruso

#### 3. Isolamento

Composto XLPE estruso

#### 4. Schermata di isolamento

Composto semiconduttore estruso - completamente legato

#### 5. Impermeabilità longitudinale

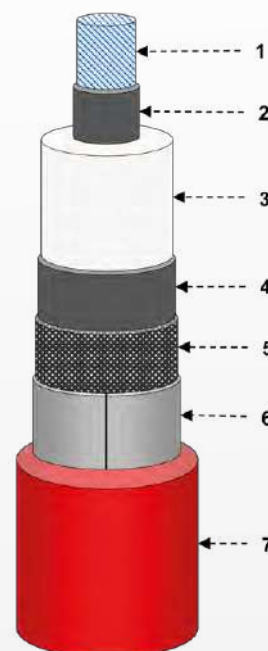
Nastro semiconduttore per il blocco dell'acqua

#### 6. Schermo metallico e barriera d'acqua radiale

Nastro in alluminio applicato longitudinalmente (spessore nominale = 0,2 mm)

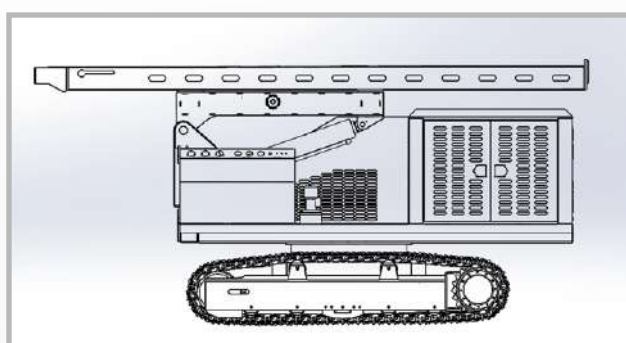
#### 7. Guaina esterna

Compound in PE estruso - colore: rosso



## PILE DRIVER - BATTIPALO

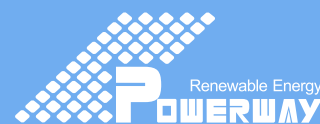
Battipalo, fondamentale per installazioni rapide e stabili



Dimensions	2500*2200*6000mm
Width of Track	300mm
Weight	3.8T
Engine	85kw - CE

Il **battipalo** per pali fotovoltaici è uno strumento essenziale utilizzato durante l'installazione di impianti fotovoltaici. Si tratta di un macchinario progettato per guidare i pali nel terreno in modo efficiente e preciso. Questo dispositivo è dotato di un meccanismo di perforazione che consente di creare fori nel terreno, preparando il terreno per l'inserimento dei pali.

# Chi è POWERWAY?



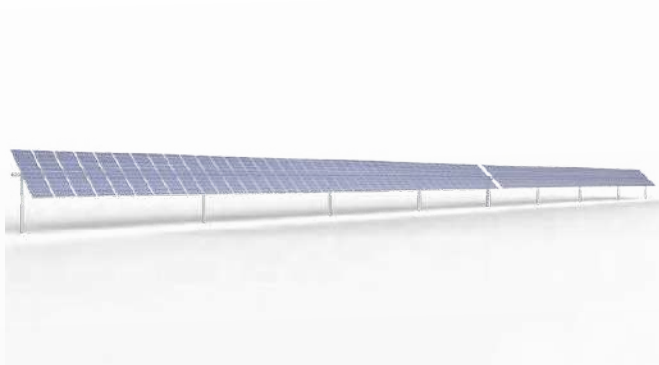
**Guangdong Powerway New Energy Co., Ltd.** (di seguito “Powerway”), in qualità di fornitore leader a livello mondiale di soluzioni di inseguitori e sistemi di supporto fotovoltaici, ha 13 anni di esperienza nella produzione e nell’assistenza. Powerway ha sede a Foshan, Guangdong, Cina. Il core business di Powerway è lo smart tracker fotovoltaico, supporto fisso di pannelli fotovoltaici a terra e sul tetto. Inoltre, Powerway ha anche molte esperienze nella produzione e nell’assistenza nel campo dei supporti per pannelli fotovoltaici multifunzionali, ad esempio nell’applicazione fotovoltaica in agricoltura, acquacoltura e garage. Powerway dispone di una serie di tecnologie di prodotto brevettate e certificazioni internazionali, come BV, UL, CE, CPP, IEC, TUV e ISO9001. Attualmente, Powerway ha fornito più di 16 GWp di prodotti professionali e servizi a valore aggiunto per impianti fotovoltaici in più di 80 paesi e regioni in tutto il mondo, creando un marchio prestigioso nel settore fotovoltaico.





# TRACKING SYSTEM

Tracker decentralizzato orizzontale ad asse singolo

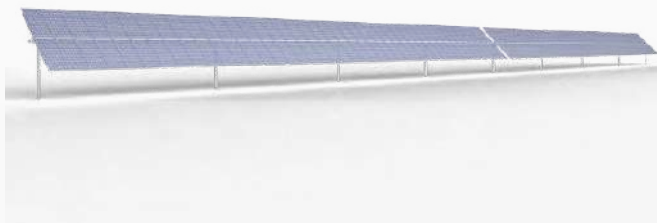


## PowerFit

Questo è il modello base di PowerFit. È guidato dall'asse singolo orizzontale e dai moduli disposti in un unico ritratto. PowerFit adatta moduli monofacciali e bifacciali (include: modulo Frameless).

## PowerFit-Plus

Questo è il modello avanzato di PowerFit. È guidato da un asse singolo orizzontale e moduli disposti in due ritratti. Rispetto al sistema di struttura fissa che installa moduli monofacciali, PowerFit-Plus aumenta del 10~26% la resa della generazione di energia.



## PowerFit-DUO

PowerFit-DUO è composto da un singolo motore e due inseguitori monoasse che dispongono i moduli in un unico ritratto. Rispetto agli inseguitori a file indipendenti, PowerFit-DUO ha il 50% in meno di motori e controller, riducendo ulteriormente i costi e i tassi di guasto.

## PowerFit-Blade

PowerFit-Blade è una nuova generazione di inseguitori di trasmissione multidrive monoasse di Powerway e adatta moduli ad alta potenza. Il design compatto consente a PowerFit-Blade di ridurre il numero di parti per una maggiore efficienza di installazione.



# Chi è ANTAI?



**Antaisolar**, il fornitore leader dell'intera filiera dei sistemi di montaggio fotovoltaico. Fondata nel 2006, ha attualmente una forza lavoro di 800 dipendenti con un team di ricerca e sviluppo di 120 specialisti con background tecnico diverso. Negli ultimi anni Antaisolar si è concentrata sulla fornitura costante di sistemi di montaggio e inseguimento solare, affidabili e innovativi.



# TRACKING SYSTEM - STRUTTURE

## TRACKER TAI Universal



Sistema di inseguimento indipendente ad asse singolo con rotazione multipla - 2P



Dispositivo di fissaggio brevettato  
Velocità di installazione aumentata di 2 volte



Maggiore adattabilità per aree in pendenza, più ampio raggio di tracciamento



Forza bilanciata brevettata a rotazione multipla, sicura e affidabile



Abbinamento perfetto per i moduli bifacciali

2P, con una lunghezza superiore a 70 m

Fino a 55 m/s di velocità del vento (ASCE7-05)

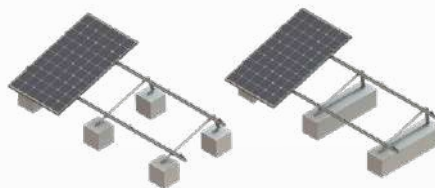
Adattabilità al terreno:  
Pendenza

E-W illimitata, pendenza N-S del 20% Fino a  $\pm 60^\circ$  di intervallo di tracciamento

Altezza minima da terra: 30 cm

## SISTEMI di montaggio

### SISTEMA DI MONTAGGIO SU TETTO PIANO A TRIANGOLO



### SISTEMA DI MONTAGGIO PIATTO ZAVORRATO SENZA GUIDE



### SISTEMA DI MONTAGGIO A TERRA IN ACCIAIO



### SOLAR CARPORT



# SOLAR CARPORT

## PENSILLINE PER AUTO



1 POSTO AUTO



2 POSTI AUTO



4 POSTI AUTO

I parcheggi coperti residenziali di **Antai Solar**, interamente verniciati in nero e brevettati, si distinguono per il loro innovativo design a forma di Y, offrendo una soluzione estetica per ospitare una, due o quattro automobili destinate all'uso domestico.

Il sistema di montaggio solare per parcheggi coperti residenziali è impermeabile e rappresenta una delle soluzioni più avanzate per ottimizzare lo spazio domestico in modo efficiente.

Questa soluzione si rivela particolarmente vantaggiosa per la ricarica dei veicoli elettrici e delle batterie domestiche, rendendola la scelta ideale per i proprietari di abitazioni moderne.



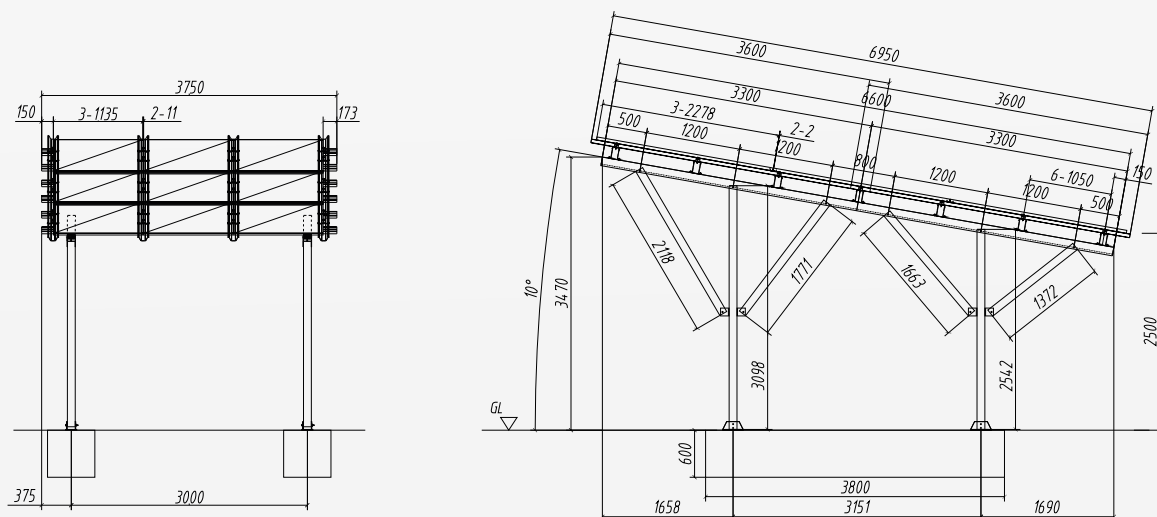
# 1 POSTO AUTO

## ANTAI CARPORT



### 1 POSTO AUTO

File x Colonne	3 X 3
Frontale	3.750m
Laterale	6.499m
Gradi	10°
Altezza	2.500m - 3.470m
Moduli FV	9 pz
Dimensione Modulo	2279x1134x30mm

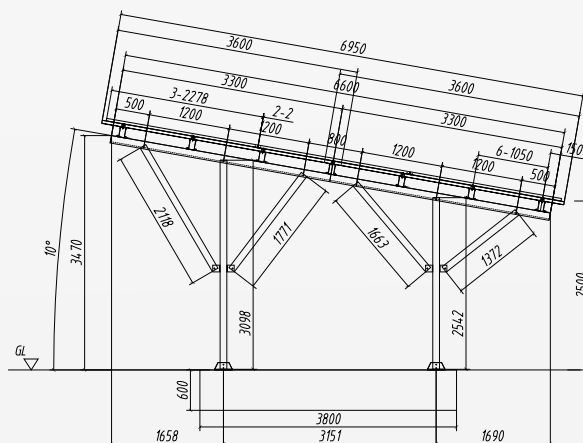
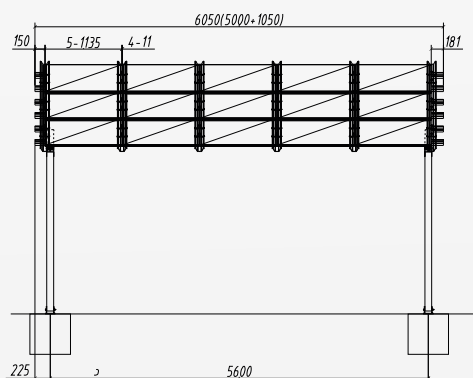


## 2 POSTI AUTO ANTAI CARPORT



### 2 POSTI AUTO

File x Colonne	3 X 5
Frontale	6.050m
Laterale	6.499m
Gradi	10°
Altezza	2.500m - 3.470m
Moduli FV	15 pz
Dimensione Modulo	2279x1134x30mm



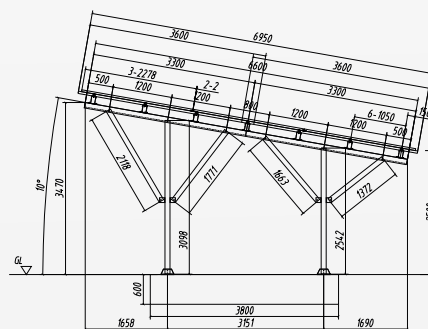
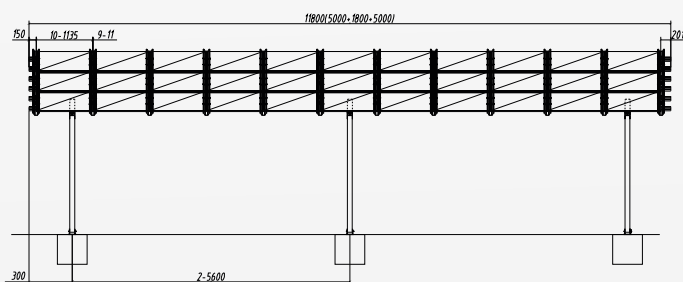
# 4 POSTI AUTO

## ANTAI CARPORT



### 4 POSTI AUTO

File x Colonne	3 X 10
Frontale	11.800m
Laterale	6.499m
Gradi	10°
Altezza	2.500m - 3.470m
Moduli FV	30 pz
Dimensione Modulo	2279x1134x30mm





MB 110A  
B10  
Box

A011 MB 110A  
B10  
Box

0 0 0

0 0 0





# Quadri Elettrici

Vasta selezione di quadri elettrici precablati per soddisfare ogni esigenza del tuo impianto, sia lato DC che AC.

Con la nostra gamma completa di quadri elettrici, puoi essere sicuro di trovare la soluzione perfetta per garantire un funzionamento sicuro ed efficiente del tuo impianto.

# QUADRI ELETTRICI

## AC Monofase

Quadro elettrico in alternata AC Fotovoltaico per impianti monofase



<b>COD.</b>	<b>MM020</b>	<b>MM021</b>	<b>MM022</b>
Potenza	1/3kW	3/5kW	5/6kW
Inverter Monofase	1	1	1
N°1 interruttore magnetotermico differenziale	1P+N 16A 6kA 300mA cl. A	1P+N 25A 6kA 300mA cl. A	1P+N 32A 6kA 300mA cl. A
Scaricatore di sovratensione monofase	Cl. II 2P 230V 15kA	Cl. II 2P 230V 15kA	Cl. II 2P 230V 15kA
Grado di protezione	IP65 8MOD	IP65 8MOD	IP65 8MOD
Misure del quadro	115 x 220 x 200 mm	115 x 220 x 200 mm	115 x 220 x 200 mm

## AC Trifase

Quadro elettrico in alternata AC Fotovoltaico per impianti trifase



<b>COD.</b>	<b>MM023</b>	<b>MM024</b>
Potenza	6/8kW	8/11kW
Inverter Monofase	1	1
N°1 interruttore magnetotermico differenziale	4P 16A 6kA 300mA cl. A	4P 20A 6kA 300mA cl. A
Scaricatore di sovratensione monofase	Cl. II 4P 400V 15kA	Cl. II 4P 400V 15kA
Grado di protezione	IP65 18MOD	IP65 18MOD
Misure del quadro	115 x 260 x 340 mm	115 x 260 x 340 mm

## 1 Stringa

Quadri di campo 1 stringa



<b>COD.</b>	<b>MM046</b>	<b>GM045</b>
Tensione VDC max	600VDC	1000VDC
N°1 portafusibile sezionatore 2P	2 fus.16/20A - 1000VDC	2 fus.16/20A - 1000VDC
N°1 interruttore magnetotermico	25A	32A
N°1 scaricatore di sovratensione	3P 1000V	3P 1000V
Grado di protezione	IP65	IP65
Dichiarazione di conformità	CEI EN 61439-1/2	CEI EN 61439-1/2
Misure del quadro	340 x 282 x 141 mm (BxHxP)	340 x 282 x 141 mm (BxHxP)

## 2 Stringhe

Quadri di campo 2 stringhe in parallelo



<b>COD.</b>	<b>MM050</b>	<b>MM049</b>
Tensione VDC max	600VDC	1000VDC
N°1 portafusibile sezionatore 2P	2 fus.32A - 1000VDC	2 fus.32A - 1000VDC
N°1 interruttore magnetotermico	20A	32A
N°1 scaricatore di sovratensione	3P 1000V	3P 1000V
Grado di protezione	IP65	IP65
Dichiarazione di conformità	CEI EN 61439-1/2	CEI EN 61439-1/2
Misure del quadro	340 x 282 x 141 mm (BxHxP)	340 x 282 x 141 mm (BxHxP)

# QUADRI ELETTRICI

## Total Box

Quadro elettrico DC/AC Total Box Monofase 1/1 600-1000V



COD.	GM012 - MM012	MM011
<b>Lato DC:</b>		
N°1 Scaricatore di sovratensione	3P - 600V	3P - 1000V
N°1 Sezionatore sottocarico	32A - 600/1000VDC	30A - 1000/1500VDC
<b>Lato AC:</b>		
N°1 interruttore magnetotermico differenziale	2x16A	2x32A
N°1 Scaricatore di sovratensione monofase	2P 230V	2P 230V
Grado di protezione	IP65 18MOD	IP65 18MOD
Dichiarazione di conformità	CEI EN 61439-1/2	CEI EN 61439-1/2
Dichiarazione di conformità	340 x 432 x 161 mm	340 x 432 x 161 mm

## Total Box

Quadro elettrico DC/AC Total Box Monofase 2/2 600



COD.	MM014	GM0316
<b>Lato DC:</b>		
N°1 Scaricatore di sovratensione	3P - 600V	3P - 1000V
N°1 Sezionatore sottocarico	32A - 600/1000VDC	30A - 1000/1500VDC
<b>Lato AC:</b>		
N°1 interruttore magnetotermico differenziale	2x32A	2x32A
N°1 Scaricatore di sovratensione monofase	2P 230V	2P 230V
Grado di protezione	IP65 18MOD	IP65 18MOD
Dichiarazione di conformità	CEI EN 61439-1/2	CEI EN 61439-1/2
Dichiarazione di conformità	340 x 432 x 161 mm	340 x 432 x 161 mm

## Quadri di Interfaccia

Quadro di interfaccia 12/15kW Cei 0-21



<b>COD.</b>	<b>MM007</b>
Potenza	12 - 15 kWp
Corrente	25A
Interruttore MTD (DG)	4x25A
Scaricatore di sovratensione trifase	Classe II I <sub>max</sub> 20kA 4P
Contattore (DDI)	4P 25A 230V AC3
Relè di interfaccia	conforme alla CEI-021
Morsettiera ingresso / uscita cavi	16mmq
Grado di protezione	IP 65 classe II
Dichiarazione di conformità + Test Report	SI

## Quadri di Interfaccia

Quadro di interfaccia 16/20kW Cei 0-21



<b>COD.</b>	<b>MM008</b>
Potenza	16 - 20 kWp
Corrente	32A
Interruttore MTD (DG)	4x32A
Scaricatore di sovratensione trifase	Classe II I <sub>max</sub> 20kA 4P
Portafusibile sezionatore 1P+N (Prot.Alim.SPI)	Si
Portafusibile sezionatore 1P+N (Prot.IN/AUX Ups)	Si
Portafusibile sezionatore 3P+N (Prot.Mis.SPI)	Si
Contattore (DDI)	4P 32A 230V AC3
Relè di interfaccia	conforme alla CEI-021
Morsettiera ingresso / uscita cavi	16mmq
Grado di protezione	IP 65 classe II
Dichiarazione di conformità + Test Report	SI

# QUADRI ELETTRICI

## Quadri di Interfaccia

Quadro di interfaccia 21/25kW Cei 0-21



<b>COD.</b>	<b>GM006</b>
Potenza	21 - 25 kWp
Corrente	40A
Interruttore MTD (DG)	4x40A
Scaricatore di sovratensione trifase	Classe II I <sub>max</sub> 20kA 4P
Portafusibile sezionatore 1P+N (Prot.Alim.SPI)	Si
Portafusibile sezionatore 1P+N (Prot.IN/AUX Ups)	Si
Portafusibile sezionatore 3P+N (Prot.Mis.SPI)	Si
Contattore (DDI)	4P 40A 230V AC3
Relè di interfaccia	conforme alla CEI-021
Morsettiera ingresso / uscita cavi	16mmq
Grado di protezione	IP 65 classe II
Dichiarazione di conformità + Test Report	SI

## Quadri di Interfaccia

Quadro di interfaccia 26/30kW Cei 0-21



<b>COD.</b>	<b>MM009</b>
Potenza	26 - 30 kWp
Corrente	50A
Interruttore MTD (DG)	4x50A
Scaricatore di sovratensione trifase	Classe II I <sub>max</sub> 20kA 4P
Portafusibile sezionatore 1P+N (Prot.Alim.SPI)	Si
Portafusibile sezionatore 3P+N (Prot.Mis.SPI)	Si
Contattore (DDI)	4P 50A 230V AC3
Relè di interfaccia	conforme alla CEI-021
Morsettiera ingresso / uscita cavi	16mmq
Grado di protezione	IP 65 classe II
Dichiarazione di conformità + Test Report	SI

## Quadri di Interfaccia

Quadro di interfaccia 31/35kW Cei 0-21



<b>COD.</b>	<b>GM098</b>
Potenza	31 - 35 kWp
Corrente	63A
Interruttore MTD (DG)	2 - 4x32A
Scaricatore di sovratensione trifase	Classe II I <sub>max</sub> 20kA 4P
Contattore (DDI)	4P 63A 230V AC3
Interruttore MT (DG)	4x63A
Interruttore MTD (Prot. Alim. UPS)	2x10A
Portafusibile sezionatore 1P+N (Prot.Alim.SPI)	20A
Portafusibile sezionatore 3P+N (Prot.Mis.SPI)	20A
Relè di interfaccia	conforme alla CEI-021
Morsettiera ingresso / uscita cavi	35/16mmq
Grado di protezione	IP 65 classe II
Dichiarazione di conformità + Test Report	SI

## Quadri di Interfaccia

Quadro di interfaccia 36/44kW Cei 0-21



<b>COD.</b>	<b>MM010</b>
Potenza	36 - 44 kWp
Corrente	80A
Interruttore MTD (DG)	4x80A
Scaricatore di sovratensione trifase	Classe II I <sub>max</sub> 20kA 4P
Contattore (DDI)	4P 80A 230V AC3
Interruttore MT (DG)	4x80A
Portafusibile sezionatore 1P+N (Prot. Alim. UPS)	Si
Portafusibile sezionatore 1P+N (Prot.Alim.SPI)	Si
Portafusibile sezionatore 3P+N (Prot.Mis.SPI)	Si
Relè di interfaccia	conforme alla CEI-021
Morsettiera ingresso / uscita cavi	35/16mmq
Grado di protezione	IP 65 classe II
Dichiarazione di conformità + Test Report	SI

# QUADRI ELETTRICI

## Quadri di Interfaccia

Quadro di interfaccia 45/55kW Cei 0-21



<b>COD.</b>	<b>GM065</b>
Potenza	45 - 55 kWp
Corrente	100A
Interruttore MTD (DG)	4x100A
Dispositivo di ricalzo (DDR)	Bob. lancio corrente
Interruttore MT (DDG)	2 - 4x80A
Contattore (DDI)	4P 116A AC3
Portafusibile 1P + N (Prot. Alim. SPI)	Si
Portafusibile 1P + N (Prot. UPS)	Si
Relè di interfaccia	conforme alla CEI-021
Morsettiera ingresso / uscita cavi	16mmq
Tipologia protezione Box	IP 66MOD
Dichiarazione di conformità + Test Report	SI

## Quadri di Interfaccia

Quadro di interfaccia 56/70kW Cei 0-21



<b>COD.</b>	<b>GM067</b>
Potenza	56 - 70 kWp
Corrente	125A
Interruttore MTD (DG)	4x125A
Dispositivo di ricalzo (DDR)	Bob. lancio corrente
Interruttore MT (DDG)	4x125A
Contattore (DDI)	4P 116A AC3
Portafusibile 3P + N (Prot. Misure SPI)	32A
Portafusibile 1P + N (Prot. Alim. SPI)	32A
Portafusibile 1P + N (Prot. UPS)	32A
Relè di interfaccia	conforme alla CEI-021
Morsettiera ingresso / uscita cavi	16mmq
Tipologia protezione Box	IP66 140MOD
Dichiarazione di conformità + Test Report	SI



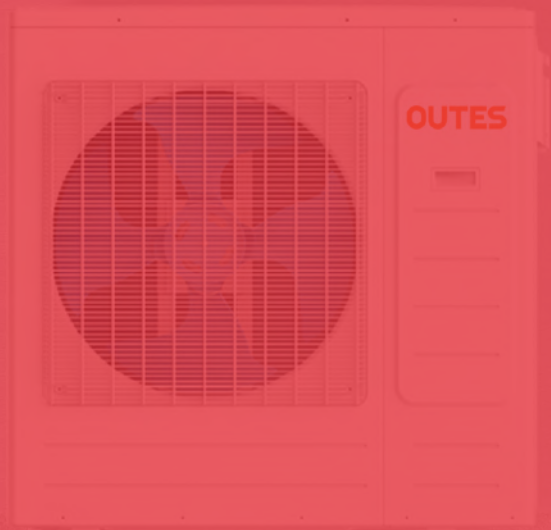
## Quadri di Interfaccia

Quadro di interfaccia 100/145kW Cei 0-16



<b>COD.</b>	<b>GM071</b>
Potenza	100 - 145 kWp
Corrente	250A
Interruttore MTD (DDG)	2 - 4x100A
Dispositivo di ricalzo (DDR)	Bob. lancio corrente
Interruttore MT (DG)	4x250A
Contattore (DDI)	4P 265A AC3
Scaricatore di sovratensione trifase (SPD)	4P 30kA
Portafusibile 3P + N (Prot. Misure SPI)	32A
Portafusibile 1P + N (Prot. Alim. SPI)	32A
Portafusibile 1P + N (Prot. UPS)	32A
Relè di interfaccia	conforme alla CEI-016
Tipologia protezione Box	IP66 140MOD
Morsettiera ingresso / uscita cavi	35mmq
Dichiarazione di conformità + Test Report	SI

\*Proponiamo diverse soluzioni di cablaggio in base alle esigenze e/o schemi personalizzati del cliente.





# Termoidraulica

Una vasta gamma di Pompe di Calore e Solare Termico per ogni tipologia di impianto

# Chi è OUTES?

# OUTES

Produttore cinese specializzato in Ricerca & Sviluppo e produzione di pompe di calore per climatizzazione e acqua calda dedicate ai settori residenziale e commerciale.

Produzione annuale 1.000.000 pezzi.  
Fatturato annuo: 400 Mln di €  
Dipendenti: oltre 2.000  
Area del parco industriale: 500.000 m<sup>2</sup>  
Superficie laboratori: 10.000 m<sup>2</sup>

Certificazioni: CNAS, TUV e BV  
ISO 9001, ISO 14001, OHSAS 18001, CE, RoHS.

Principale marchio nel mercato interno cinese

Produzione OEM per altri marchi



# POMPA DI CALORE - BOILER AD ACCUMULO

## Monoblocco



## Splittata



### Tipologia:

Monoblocco (solo unità esterna)  
Split (unità esterna + modulo idronico interno)  
Gas R32 - Gas R290

### Componentistica personalizzata:

Compressore Panasonic  
Scambiatore Danfoss  
Pompe di circolazione Grundfos/  
Wilo

### Garanzia:

2 anni su prodotto  
7 anni su compressore Panasonic  
7 anni su scambiatore Danfoss

### Caratteristiche principali:

Potenza termica: 6, 8, 10, 12, 14, 16 kW  
Versioni 12,14,16 kW mono e trifase

COP (coefficiente di prestazione) 5

## **GARANZIA 7 ANNI** componenti europei

## Boiler ad accumulo



**Potenza pompa di calore:** 2,1 kW

**Potenza assorbita:** 535 W

**Emissioni rumore:** 40 db

Serbatoio acciaio smaltato  
Anodo in magnesio incorporato

Disponibile con serpentina solare  
Disponibile con serpentina per  
generatore aggiuntivo  
Versione da 300 Lt disponibile con  
entrambe le serpentine

### Capacità:

200 Lt

300 Lt

Possibilità di realizzare Impianti complessi in configurazione ibrida:

**Pompa di calore - Caldaia a condensazione - Collettori solari**

## SOLARE TERMICO

# Chi è ITALO?

**italo**  
prodotto europeo

ITALO è il nostro pannello solare termico di alta qualità, progettato per offrire massime prestazioni e affidabilità.

Realizzato in Europa da un'azienda con esperienza pluriennale nel settore dei sistemi solari termici, Italo rappresenta una soluzione innovativa e robusta, ideale per chi cerca efficienza e durabilità.



**Componenti Europei**



**Produttore dal 1975**



**Design Innovativo**



**SISTEMA NATURALE**



**SISTEMA FORZATO**

**Acciaio Laminato a Freddo:** Serbatoi in acciaio di classe DC03, altamente resistenti e certificati per la qualità.

**Rivestimento ALANOD Mirotherm:** Ottimizza l'efficienza del collettore con saldature laser garantite per oltre 20 anni.

**Protezione Anti-Corrosione:** Due anodi di magnesio sostituibili assicurano una protezione duratura contro la corrosione.

**Test di Pressione Elevata:** Progettati per resistere a pressioni superiori a 25 bar, superando standard internazionali.

**Isolamento Efficiente:** Schiuma di poliuretano ad alta densità per mantenere l'acqua calda più a lungo.

**Produzione Avanzata:** Taglio laser e macchinari di precisione garantiscono elevati standard qualitativi.

# SISTEMA NATURALE/FORZATO

## SISTEMA NATURALE

FF-NS-XXXL

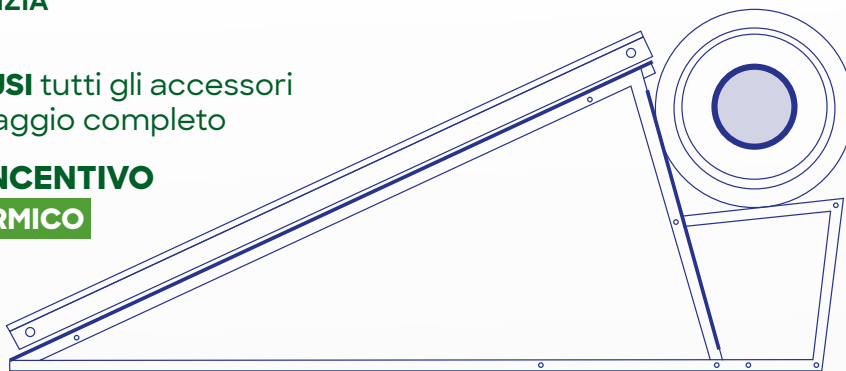
**italo**  
prodotto europeo



**GARANZIA  
5 ANNI**

Sono **INCLUSI** tutti gli accessori  
per il montaggio completo

Pratiche **INCENTIVO**  
**CONTO TERMICO**



**COLLETTORE SOLARE**

**Codice prodotto**

· FF2504V



**SERBATOIO SOLARE**

**Codice prodotto**

· FF160-2  
· FF200-2  
· FF300-2



**BASE DI APPOGGIO**

**Codice prodotto**

· FF169-2  
· FF228-2  
· FF328-2

## SISTEMA FORZATO

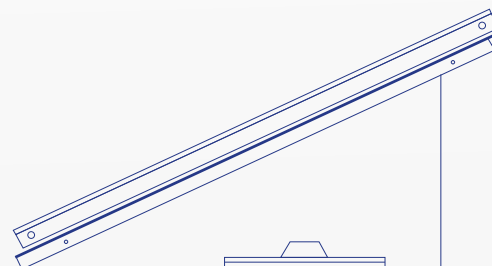
FF-FS-XXXL



**GARANZIA  
5 ANNI**

Sono **INCLUSI** tutti gli accessori  
per il montaggio completo

Pratiche **INCENTIVO**  
**CONTO TERMICO**



**COLLETTORE SOLARE**

**Codice prodotto**

· FF2504



**SERBATOIO SOLARE**

**Codice prodotto**

· FF161-2 · FF301-2  
· FF201-2



**CONTROLLER SOLARE**

**Codice prodotto**

· M43



**STAZIONE SOLARE**

**Codice prodotto**

· S2



**BASE DI APPOGGIO**

**Codice prodotto**

· FF1-00NV · FF2-00NV

# **ASSISTENZA TECNICA**

Assistenza Ineguagliabile per il Tuo Progetto

Con i nostri marchi esclusivi, garantiamo non solo prodotti di alta qualità, ma anche **un'assistenza completa e sempre disponibile** grazie alla stretta collaborazione con le aziende madre.

Scegliendo noi, **scegli la sicurezza di un supporto diretto** e affidabile per il tuo investimento nell'energia solare.

## **INTERNA**

---



**PHONE**  
+39 378 304 0560

**E-MAIL**  
[assistenza tecnica@forniturefotovoltaico.it](mailto:assistenza tecnica@forniturefotovoltaico.it)





 **ASSISTENZA TECNICA**  
Assistenza Ineguagliabile per il Tuo Progetto

**DIRETTA** \_\_\_\_\_



**PHONE**

+39 02 9295 8515

+39 02 9295 8516

**E-MAIL**

[service.italy@saj-electric.com](mailto:service.italy@saj-electric.com)



**PHONE**

+39 04 9636 7610

**E-MAIL**

[service.it@fox-ess.com](mailto:service.it@fox-ess.com)



**PHONE**

800 200 838

**E-MAIL**

[assistenza@outes.it](mailto:assistenza@outes.it)



**PHONE**

+39 378 304 0560

**E-MAIL**

[info@greenservicegff.com](mailto:info@greenservicegff.com)



**PHONE**

+39 378 304 0560

**E-MAIL**

[info@greenservicegff.com](mailto:info@greenservicegff.com)



## PROGETTI REALIZZATI

Alcuni scatti dei nostri progetti realizzati



# SERVIZI PER LE AZIENDE

Soluzioni semplici, veloci e personalizzate per supportare le idee e i progetti delle imprese.



## FINANZIAMENTI A PROGETTI

Richiedere un FINANZIAMENTO per la tua azienda è semplice e veloce.

**Finanziamenti personalizzati** a medio-lungo termine garantiti dal Fondo di Garanzia per le PMI del Ministero per lo Sviluppo Economico (legge 662/96). Tale Fondo non offre contributi in denaro, tuttavia è pensato per favorire l'accesso alle fonti finanziarie alle piccole-medie imprese italiane tramite una garanzia pubblica.

Le soluzioni erogate, sono formulate in base a un'attenta analisi delle esigenze di credito dell'imprenditore, al fine di garantire un'esperienza soddisfacente a tutti i clienti.



## GESTIONE PRATICHE

Siamo lieti di informare i nostri clienti che, come azienda, ci impegniamo attivamente ad **affrontare tutte le pratiche** necessarie per rendere il processo di transizione all'energia solare il più agevole possibile.

Questo include non solo l'installazione di impianti fotovoltaici, ma anche la gestione delle pratiche per l'allaccio al fotovoltaico, l'ottenimento dei benefici previsti dal conto termico e la semplificazione delle pratiche per lo sconto in fattura.



## STUDI DI PROGETTAZIONE

La nostra azienda offre servizi di progettazione e realizzazione di impianti fotovoltaici su misura, **adattati alle esigenze dei nostri clienti**. Dal design di impianti di piccole dimensioni per abitazioni e aziende, fino a progetti su larga scala per complessi industriali e parchi solari, ci impegniamo a fornire soluzioni efficienti ed eco-sostenibili per la produzione di energia solare.



# POSSIBILITA' NOLEGGIO OPERATIVO

Forniture Fotovoltaiche ha contratto **IN ESCLUSIVA PER IL MERCATO ITALIA** con un Fondo di Investimento Americano, il progetto legato al Noleggio Operativo, ripagato solo dai risparmi generati.



✓ Delibera 5gg

✓ Pagamento dopo la delibera

✓ Revamping tecnologico

✓ Nessun anticipo

✓ Nessuna iscrizione in centrale rischi

✓ Opzione di acquisto

✓ Enti pubblici

✓ Detraibilità 100%

✓ Benefici fiscali IRES - IRAP





Presso **Forniture Fotovoltaiche**, crediamo nel valore della collaborazione. Le nostre partnership sono il cuore del nostro successo nel settore delle energie rinnovabili. Collaboriamo con partner fidati che non solo condividono la nostra visione, ma anche il nostro impegno per un futuro sostenibile.

I nostri partner non solo forniscono sostegno finanziario, ma portano anche esperienza e risorse per realizzare progetti innovativi nel mondo delle rinnovabili.

Grazie alla **loro competenza e alla nostra sinergia**, siamo in grado di realizzare qualsiasi tipo di progetto, da impianti solari fotovoltaici a parchi eolici, in tutto il mondo.

Siamo grati di avere partner che condividono la nostra passione per l'energia pulita e che lavorano fianco a fianco con noi per realizzare soluzioni sostenibili che contribuiscano a plasmare un futuro migliore per tutti.

---

# Scopri l'Energia del Futuro con Noi:

## La Soluzione Completa per Realizzare la Tua Idea Energetica.

**Grazie** per aver esplorato il nostro catalogo e scoperto le soluzioni innovative per un futuro più verde. Con **oltre 10 magazzini in Italia**, garantiamo materiali di alta qualità e un servizio personalizzato grazie ai nostri agenti e installatori **presenti in tutto il Paese**. Ma ciò che ci distingue è la nostra **assistenza diretta e sempre disponibile**, pronta a risolvere ogni tua esigenza.



# Non aspettare: unisciti a noi !

Contattaci per iniziare il tuo viaggio verso l'energia del futuro.

## CONTATTACI

☎ 0835 383529

✉ [segreteria@forniturefotovoltaiico.it](mailto:segreteria@forniturefotovoltaiico.it)

🌐 [www.forniturefotovoltaiiche.it](http://www.forniturefotovoltaiiche.it)





**Scalda il tuo futuro, illumina la tua scelta.** Oltre al miglior materiale, sempre disponibile, offriamo assistenza costante. **Sempre al tuo fianco**, prima, durante e dopo l'acquisto, per una transizione verso l'energia solare senza preoccupazioni.



Catalogo  
digitale



Web  
site



#### Forniture Fotovoltaiche Srl

**Sede legale**  
Via Sistina 121  
00187 Roma

**Sede amministrativa**  
Via Taranto 10  
75100 Matera



#### Contatti

Phone 0835 383529  
Ufficio Vendite Int.1  
Logistica Int.2  
Amministrazione Int.3  
segreteria@forniturefotovoltaico.it



**Assistenza tecnica**  
**Pre/Post vendita**  
Phone +39 378 3040560

[www.forniturefotovoltaiche.it](http://www.forniturefotovoltaiche.it)

