

SEMPRE  
PRESENTI



Soluzioni complete per *fotovoltaico e termoidraulica*



**FORNITURE**  
**FOTOVOLTAICHE** SRL

[www.forniturefotovoltaiche.it](http://www.forniturefotovoltaiche.it)

Scalda il tuo futuro, illumina la tua scelta

# Chi siamo



## **Forniture Fotovoltaiche**

Nasce nel 2005 grazie allo spirito imprenditoriale della famiglia Paolicelli, come trader per le energie rinnovabili.

Negli anni ha registrato una crescita esponenziale, diventando un punto di riferimento nel mercato italiano, relativamente alla distribuzione di materiale fotovoltaico.

**+10 Sedi Logistiche**  
**+3000 Clienti**  
**+200MW Venduti nel 2024**  
**+50 Agenti di vendita**



# Partnership



## Genertec Italia

A Company of China General Technology Group

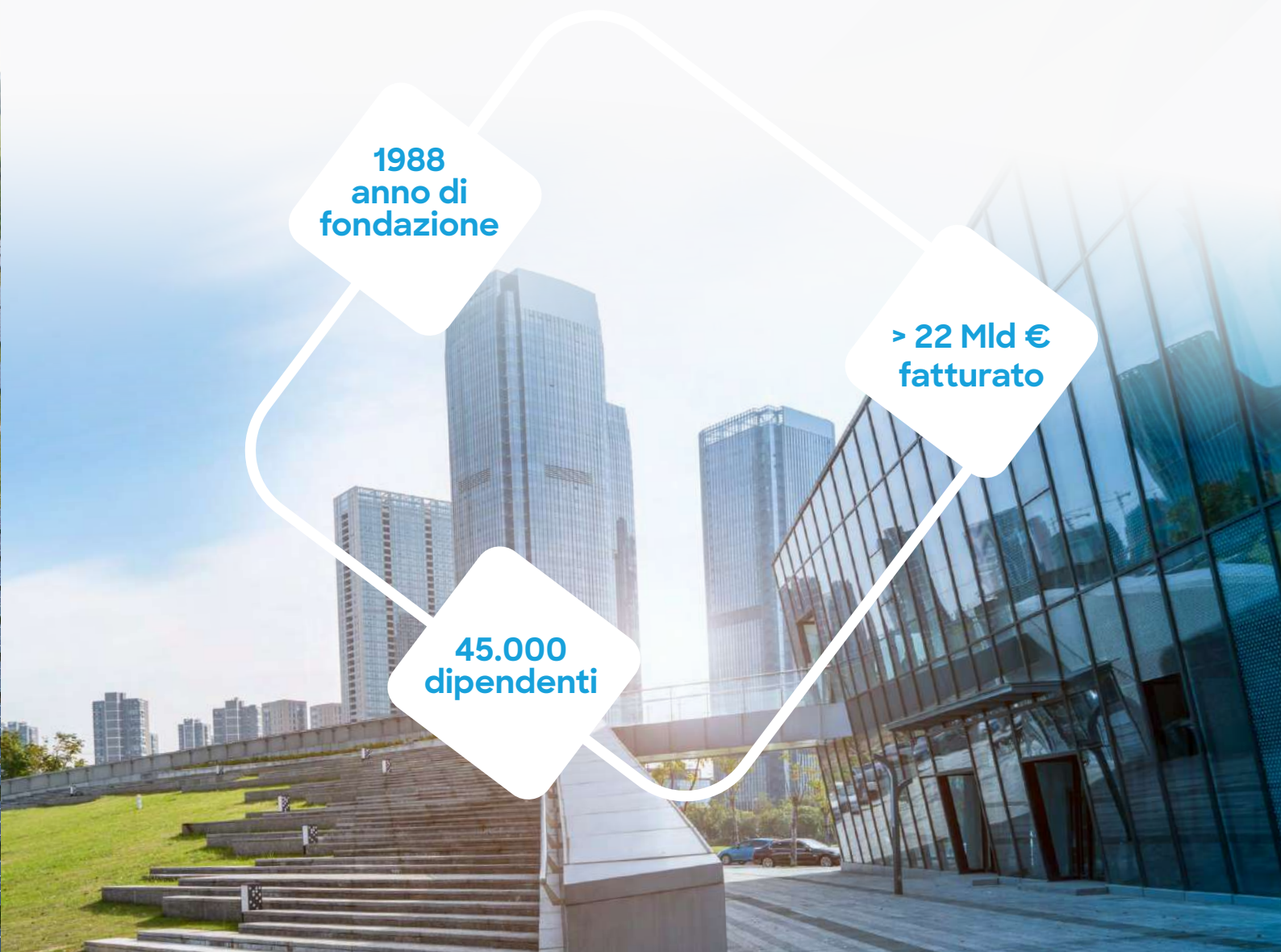
Negli ultimi anni, lo sviluppo di Forniture Fotovoltaiche è avvenuto anche grazie alla Partnership con la **Genertec Italia**, la prima azienda commerciale del Governo Cinese, fondata sul territorio italiano (con sede a Milano), per coordinare la distribuzione di tecnologie, tra cui quelle del solare, dall'Italia alla Cina, nell'ambito del grande progetto di sviluppo economico ed industriale cinese.

L'obiettivo comune è quello di conquistare il mercato italiano, con l'incremento e l'importazione di prodotti di alta qualità, in distribuzione ufficiale o in esclusiva.

**1988**  
anno di  
fondazione

**> 22 Mld €**  
fatturato

**45.000**  
dipendenti



# Perchè sceglierci ?



**Spedizioni rapide  
(72h in tutta Italia)**



**Disponibilità  
immediata**



## **Garanzia su inverter e batterie**

Ogni garanzia va da un minimo di 5 anni ad un massimo di 10 anni con la possibilità di estensione. Per i moduli fotovoltaici la garanzia è di 12 anni, con garanzia di rendimento di 25 anni.



## **Prontezza e flessibilità nella risposta al cliente**

Ogni prodotto ha un'assistenza ufficiale messa a disposizione direttamente dalla casa madre. Per offrire ulteriore sostegno pre e post vendita, nel nostro staff vi è un service per tutti i nostri marchi. Offriamo flessibilità nella scelta delle composizioni d'impianto. Rispondiamo ad ogni bisogno del cliente, offrendo articoli innovativi.



## **Formazione dei clienti e del personale per approfondire la conoscenza dei prodotti**

Organizziamo sessioni di formazione per i nostri clienti condotte direttamente dai produttori asiatici.



### SEMPRE PRESENTI



- Disponibilità immediata
- Spedizioni rapide
- Prontezza e flessibilità nella risposta al cliente
- Formazione del personale e dei clienti
- Garanzia su inverter e batterie

### LE NOSTRE SPAE

- LOGISTICHE
- Reggio
- Torino
- Genova
- Verona
- Padova
- Sardegna
- San Benedetto del Tronto
- Palermo
- Prato
- Firenze
- Modena
- Parma
- Cremona
- Verona
- Padova
- Udine
- Trieste
- Verona
- Padova
- Udine
- Trieste

### I NOSTRI MAGAZZINI

- Reggio
- Parma
- Modena
- Cremona
- Verona
- Padova
- Udine
- Trieste



## Magazzini - Sedi Logistiche

La nostra rete di magazzini, diffusa in tutte le regioni d'Italia, garantisce un accesso rapido e conveniente ai nostri materiali. Con un inventario completo e pronto per la spedizione, siamo pronti a soddisfare le vostre esigenze ovunque vi troviate nel paese.



## Agenti di Vendita

I nostri agenti di vendita sono presenti in tutte le regioni d'Italia, pronti a offrire un supporto personalizzato e competente. Con una conoscenza approfondita dei nostri prodotti, sono in grado di fornire consulenza esperta e assistenza immediata per garantire una soddisfazione totale dei nostri clienti in ogni angolo del paese.



## Installatori Partner

I nostri installatori partner sono distribuiti in ogni regione d'Italia, pronti a realizzare impianti fotovoltaici di alta qualità ovunque nel paese. Con competenza tecnica e esperienza consolidata, offrono un servizio affidabile e professionale per garantire l'efficienza energetica e la soddisfazione dei nostri clienti in ogni parte d'Italia.



### Magazzini Agenti Installatori

Abruzzo  
Basilicata  
Calabria  
Campania  
Emilia-Romagna  
Friuli-Venezia Giulia  
Lazio  
Liguria  
Lombardia  
Marche  
Molise  
Piemonte  
Puglia  
Sardegna  
Sicilia  
Toscana  
Trentino-Alto Adige  
Umbria  
Valle d'Aosta  
Veneto

Croazia  
Svizzera  
Germania



# Il nostro core business



## PARTNER



# A chi ci rivolgiamo



INSTALLATORI



DISTRIBUTORI



INVESTITORI



GROSSISTI



# Indice



***Inverter e Batterie  
per fotovoltaico***

---

11 - 30



***Wallbox e  
Charging Station***

---

33 - 36



***Moduli  
Fotovoltaici***

---

39 - 54



***Componentistica  
e strutture***

---

57 - 78



***Quadri  
Elettrici***

---

81 - 88



***Termoidraulica  
Solare***

---

91 - 98



***Assistenza e  
Servizi***

---

99 - 104



## Inverter e Batterie per fotovoltaico



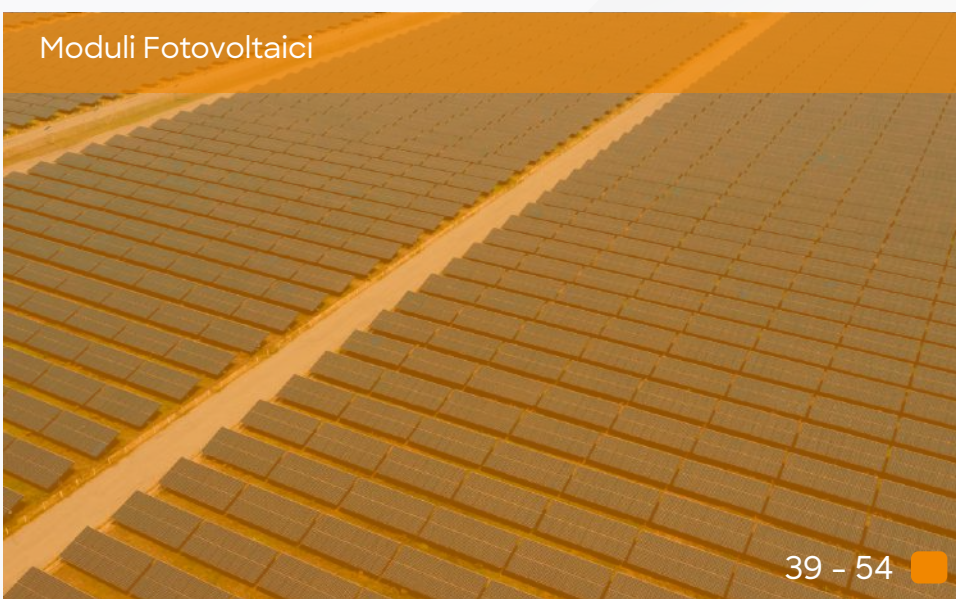
11 - 30

## Wallbox e Charging Station



33 - 36

## Moduli Fotovoltaici



39 - 54

## Strutture



57 - 78

## Quadri Elettrici



81 - 88

## Termoidraulica Solare

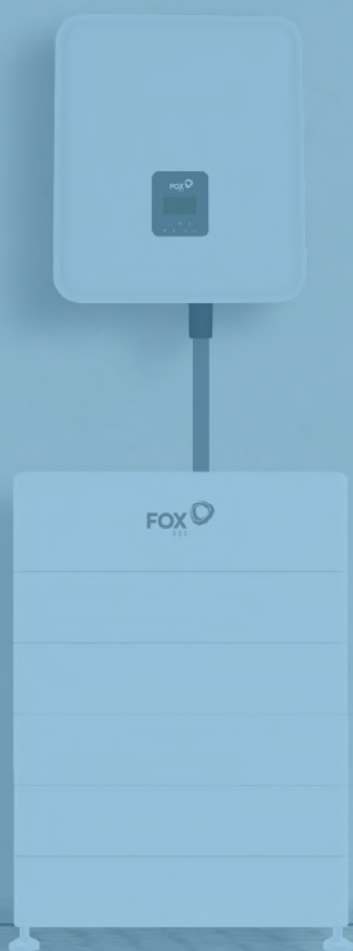


91 - 98



FOXPUR

FOX



# Inverter e Batterie per Fotovoltaico

Una vasta gamma di inverter e batterie per ogni tipologia di impianto fotovoltaico

## INVERTER E BATTERIE

### Chi è FOX?



**Tsingshan Group (Fox)** e' una societa' Fortune Global 500 ed è il più grande produttore di acciaio inossidabile al mondo. Ha più di 140 mila dipendenti e un fatturato annuo di 55 miliardi di dollari.

**Fox** è un leader globale nello sviluppo di inverter e soluzioni di accumulo di energia. Progettati dai migliori esperti mondiali di inverter e batterie, i loro prodotti stanno aprendo nuovi orizzonti. Offrono ai clienti le funzionalità di prodotto più avanzate attualmente disponibili, insieme a prestazioni e affidabilità senza rivali.



Inverter



AC &  
Ibrido



Batterie



Colonne  
ricarica



## MONOFASE

Alta tensione, CEI 0-21



### INVERTER SOLARE ON-GRID

Monofase da 700W a 3kW  
**Wi-Fi integrato**

#### Codice prodotto

- S700-G2
- S1000-G2
- S1500-G2
- S2000-G2
- S2500-G2
- S3000-G2



### INVERTER SOLARE ON-GRID

Monofase da 3kW a 6kW  
**Wi-Fi integrato**

#### Codice prodotto

- F3000-G2
- F3600-G2
- F4600-G2
- F5000-G2
- F5300-G2
- F6000-G2

## TRIFASE

Alta tensione, CEI 0-21



### INVERTER SOLARE ON-GRID

Trifase da 3kW a 25kW  
**Wi-Fi integrato**

#### Codice prodotto

- T3-G3
- T4-G3
- T5-G3
- T6-G3
- T8-G3
- T10-G3
- T12-G3
- T15-G3
- T17-G3
- T20-G3
- T23-G3
- T25-G3



### INVERTER SOLARE ON-GRID

Trifase da 75kW a 110kW  
**Wi-Fi integrato**

#### Codice prodotto

- R75
- R100
- R110

## MONOFASE

Alta tensione, CEI 0-21



### INVERTER SOLARE IBRIDO

Monofase da 3 a 6 kW

**CT integrato**

**(toroide integrato sostituisce smart meter fino a 30m)**

**EPS integrato**

**Wi-Fi integrato**

#### Codice prodotto

- H1-3.0    · H1-3.7    · H1-4.6
- H1-5.0    · H1-6.0



### BATTERIE DA 2.8 O DA 4.3 KWH

1 batteria master

Min 1-Max 6 batterie slave

#### Codice prodotto

- CM: CM2800/CM4300
- CS: CS2800/CS4300

## TRIFASE

Alta tensione, CEI 0-21



### INVERTER SOLARE IBRIDO

Trifase da 5 a 12 kW

**EPS integrato**

**Wi-Fi integrato**

#### Codice prodotto

- H3-5.0                      · H3-6.0
- H3-8.0                      · H3-10.0
- H3-12.0



### SMART METER

Trifase



### BATTERIE DA 2.8 O DA 4.3 KWH

1 batteria master

Min 3-Max 6 batterie slave

#### Codice prodotto

- CM: CM2800/CM4300
- CS: CS2800/CS4300

## Dettagli tecnici

✓ IP65 e UPS integrato

✓ Retrofit

✓ Facile installazione

✓ Batterie ad alta tensione

**GARANZIA 10 ANNI**

## TRIFASE

Alta tensione, CEI 0-21



### INVERTER SOLARE IBRIDO

Trifase da 15 a 30 kW

**EPS integrato**  
**Wi-Fi integrato**

#### Codice prodotto

- H3-PRO-15    · H3-PRO-20
- H3-PRO-25    · H3-PRO-30



### SMART METER

Trifase



### BATTERIE DA 4.3 KWH

**1 batteria master**  
**Min 2-Max 6 batterie slave**  
**2 stack batterie**

#### Codice prodotto

- CM: CM4300
- CS: CS4300

## Dettagli tecnici

- ✓ IP65 e UPS integrato
- ✓ Retrofit

## G-MAX SERIES

Solo Accumulo



#### Codice prodotto

G-MAX-100/200

## Dettagli tecnici

### Sistema smart per l'accumulo industriale l'inverter accoppiato in CA

- Sistema di 3S(PCS,BMS,EMS)
- Potenza 100KW in uscita AC
- Capacità di 215.04kWh
- Sistema antincendio integrato
- Controllo sistematico della temperatura con raffreddamento a liquido
- Interfaccia di comunicazione RS485/ethernet
- Collegabile a cascata/in parallelo fino 10 (on grid) e 5 (off grid)
- Fattore di potenza massima di 0,99
- Profondità di Scarica(DoD) delle batterie 100%
- Grado di protezione IP 55 (IP66 per i pacchi batterie)
- Monitoraggio possibile tramite antenna WIFI/5G/4G

**GARANZIA 10 ANNI**

## MONOFASE

Alta tensione, CEI 0-21



### INVERTER SOLARE IBRIDO

Monofase da 3 a 6 kW

**CT integrato**

**(toroide integrato sostituisce smart meter fino a 30m)**

**EPS integrato**

**Wi-Fi integrato**

#### Codice prodotto

- H1-3.0
- H1-3.7
- H1-4.6
- H1-5.0
- H1-6.0



### BATTERIE DA 5 O DA 11 KWH

Min 1 - Max 4

batterie in parallelo

#### Codice prodotto

- EP5
- EP11

## TRIFASE

Alta tensione, CEI 0-21



### INVERTER SOLARE IBRIDO

Trifase da 5 a 12 kW

**EPS integrato**

**Wi-Fi integrato**

#### Codice prodotto

- H3-5.0
- H3-6.0
- H3-8.0
- H3-10.0
- H3-12.0



### SMART METER

Trifase



### BATTERIE DA 5 O DA 11 KWH

Min 1 - Max 4

batterie in parallelo

#### Codice prodotto

- EP5
- EP11

## Dettagli tecnici

✓ IP65 e UPS integrato

✓ Retrofit

✓ Facile installazione

✓ Batterie ad alta tensione

**GARANZIA 5 ANNI, ESTENDIBILE**



## TRIFASE

Alta tensione, CEI 0-21



### INVERTER SOLARE IBRIDO

Trifase da 15 a 30 kW

**EPS integrato**  
**Wi-Fi integrato**

#### Codice prodotto

- H3-PRO-15    · H3-PRO-20
- H3-PRO-25    · H3-PRO-30



### SMART METER

Trifase



### BATTERIE DA 5 O DA 11 KWH

Min 1 - Max 4  
batterie in parallelo

#### Codice prodotto

- EP5
- EP11

## Dettagli tecnici

- ✓ IP65 e UPS integrato
- ✓ Retrofit

## WALLBOX

Ricarica auto



### MONOFASE 7KW

FOX

Meter monofase opzionale



### TRIFASE 11KW/22KW

FOX

Meter trifase opzionale

## Junction Box



Per impianti con 2 o più batterie  
EP5 o EP11, è **necessario**  
aggiungere 1 Junction Box

#### Codice prodotto

- JUNCTION BOX

# Chi è SAJ?

# SAJ

**SAJ** è un produttore di inverter e batterie.

Dedica la sua produzione al residenziale, specializzandosi anche sul grande storage.

SAJ si impegna ad offrire servizi digitali di gestione dell'energia per edifici ecologici su scala mondiale. Negli ultimi 18 anni SAJ ha accumulato una notevole esperienza nel settore.



**18 anni**  
di esperienza nella  
produzione di inverter/VFD



**250**  
brevetti in vigore



**6**  
aree strategiche di  
riferimento



**80**  
paesi nel mondo  
con presenza attiva



## MONOFASE

Alta tensione, CEI 0-21



### INVERTER SOLARE ON-GRID

Monofase da 1 a 6 kW

#### Codice prodotto

- R5-1K-S1-15
- R5-1.5K-S1-15
- R5-2K-S1-15
- R5-2.5K-S1-15
- R5-3K-S1-15
- R5-3K-S2-15
- R5-3.6K-S2-15
- R5-4K-S2-15
- R5-5K-S2-15
- R5-6K-S2-15

## TRIFASE

Alta tensione, CEI 0-21



### INVERTER SOLARE ON-GRID

Trifase da 3 a 12 kW

#### Codice prodotto

- R5-3K-T2-15
- R5-4K-T2-15
- R5-5K-T2-15
- R5-6K-T2-15
- R5-8K-T2-15
- R5-10K-T2-15
- R5-12K-T2-15



### INVERTER SOLARE ON-GRID

Trifase da 15 a 50 kW

#### Codice prodotto

- R6-15K-T2-32
- R6-17K-T2-32
- R6-20K-T2-32
- R6-25K-T2-32
- R6-30K-T3-32
- R6-36K-T3-32
- R6-40K-T4-32
- R6-50K-T4-32



### INVERTER SOLARE ON-GRID

Trifase da 75 a 125 kW

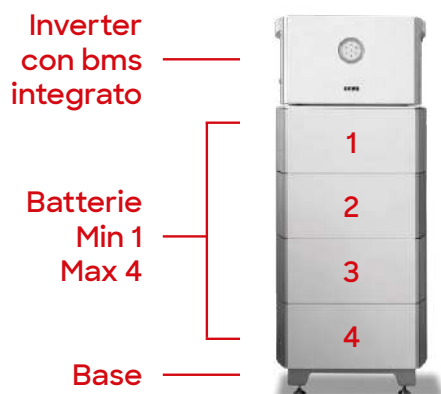
#### Codice prodotto

- C6-75K-T6
- C6-100K-T9
- C6-110K-T12
- C6-125K-T12

# Sistema **CON ACCUMULO**

## MONOFASE

Alta tensione, CEI 0-21



### SISTEMA SOLARE IBRIDO

Monofase da 3 a 6 kW

**Bms BC2 integrato nell'inverter**  
**Sistema Anti Black-out**  
**Wi-Fi integrato**

**Codice prodotto**

#### INVERTER

- HS2-3K-S2
- HS2-3.6K-S2
- HS2-4K-S2
- HS2-5K-S2
- HS2-6K-S2

#### BATTERIA

- BU2-5.0-HV5

#### BASE

- BE2-HV1-BU2



### SMART METER

Monofase

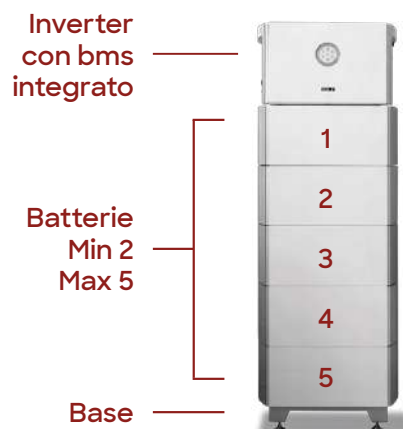
**Codice prodotto**

- DDSU666

- ✓ **UPS con switch time  $\leq$  10ms**
- ✓ **Inverter AC coupling (possibilità retrofit)**
- ✓ **Certificato IP65 progettato per esterni**
- ✓ **Batterie ad alta tensione, compatibile per monofase e trifase**

## TRIFASE

Alta tensione, CEI 0-16/21



### SISTEMA SOLARE IBRIDO

Trifase da 5 a 10 kW

**Bms BC2 integrato nell'inverter**  
**Sistema Anti Black-out**  
**Wi-Fi integrato**

**Codice prodotto**

#### INVERTER

- HS2-5K-T2
- HS2-6K-T2
- HS2-8K-T2
- HS2-10K-T2

#### BATTERIA

- BU2-5.0-HV5

#### BASE

- BE2-HV1-BU2



### SMART METER

Trifase

**Codice prodotto**

- DTSU666

- ✓ **UPS con switch time  $\leq$  10ms**
- ✓ **Inverter AC coupling (possibilità retrofit)**
- ✓ **Certificato IP65 progettato per esterni**
- ✓ **Batterie ad alta tensione, compatibile per monofase e trifase**

 **GARANZIA 10 ANNI**

## CHS2 Inverter + Accumulo



**CB2**

Batteria al litio ferro fosfato da 280 Ah

Integrazione di una varietà di sensori

Supporta 4 cluster in parallelo

Design da esterno IP55



**CH2**

Retrofit AC e facile installazione

Protezione da sovratensione CA/CC

**10** Connessione in parallela fino a 10

**UPS** Funzione UPS  $\leq 10$  ms



**CHS2**

**Codice prodotto**

CHS2-30KW/100kWh

CHS2-50KW/100kWh

**GARANZIA 10 ANNI**

# Chi è HUAWEI?

**HuaweiSolar** è un'azienda leader nel settore delle soluzioni fotovoltaiche, specializzata nello sviluppo e nella produzione di prodotti e servizi per l'energia solare. Fornisce una vasta gamma di prodotti, tra cui inverter solari ad alta efficienza, sistemi di monitoraggio dell'energia e soluzioni di stoccaggio. La tecnologia innovativa e l'impegno per l'eccellenza hanno reso **Huawei Solar** un partner affidabile per installatori, sviluppatori e proprietari di impianti fotovoltaici in tutto il mondo. Con un focus sulla qualità, l'affidabilità e l'innovazione, Huawei Solar si impegna a fornire soluzioni energetiche sostenibili e all'avanguardia.

 **921**

miliardi di kWh di energia verde generata

 **405**

milioni di tonnellate di emissioni di CO<sub>2</sub> ridotte

 **554**

l'equivalente di 554 milioni di alberi piantati



## MONOFASE

CEI 0-16, CEI 0-21



### INVERTER SOLARE IBRIDO

Monofase da 2 a 6 kW

**Wi-Fi integrato**

#### Codice prodotto

- SUN2000-2KTL-L1
- SUN2000-3KTL-L1
- SUN2000-3.68KTL-L1
- SUN2000-4KTL-L1
- SUN2000-4.6KTL-L1
- SUN2000-5KTL-L1
- SUN2000-6KTL-L1



### SMART METER

Monofase

**Codice prodotto**

- SMART METER



### MODULO DI BATTERIA 5/7KWH

Ottimizzatore di energia integrato + Bms

**Max 3 batterie per Bms**

**Max 6 batterie per inverter**

#### Codice prodotto

**BATTERIA**

- Battery Module Luna 2000

**BMS**

- Power Module BMS

## TRIFASE

CEI 0-21



### INVERTER SOLARE IBRIDO

Trifase da 3 a 10 kW

**Wi-Fi integrato**

#### Codice prodotto

- SUN2000-3KTL-M1
- SUN2000-4KTL-M1
- SUN2000-5KTL-M1
- SUN2000-6KTL-M1
- SUN2000-8KTL-M1
- SUN2000-10KTL-M1



### SMART METER

Trifase



### MODULO DI BATTERIA 5/7KWH

Ottimizzatore di energia integrato + Bms

**Max 3 batterie per Bms**

**Max 6 batterie per inverter**

#### Codice prodotto

**BATTERIA**

- Battery Module Luna 2000

**BMS**

- Power Module BMS

## TRIFASE

CEI 0-21



### INVERTER SOLARE IBRIDO

Trifase da 12 a 25 kW  
**Wi-Fi integrato**

#### Codice prodotto

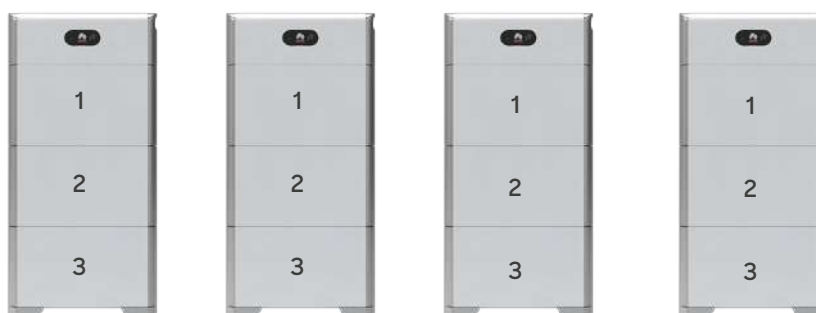
- SUN2000-12KTL-MBO
- SUN2000-15KTL-MBO
- SUN2000-17KTL-MBO
- SUN2000-20KTL-MBO
- SUN2000-25KTL-MBO



### SMART METER

Trifase

### CONFIGURAZIONE MASSIMA



### MODULO DI BATTERIA 5/7 KWH

Ottimizzatore di energia integrato + Bms

**Max 3 batterie per Bms**

**Max 12 batterie per inverter**

#### Codice prodotto

#### BATTERIA

- Battery Module Luna 2000

#### BMS

- Power Module BMS



## TRIFASE CEI 0-16, CEI 0-21



### INVERTER SOLARE ON-GRID

Da 12 a 25 kW

#### Codice prodotto

- SUN2000-12KTL-M5
- SUN2000-15KTL-M5
- SUN2000-17KTL-M5
- SUN2000-20KTL-M5
- SUN2000-25KTL-M5



### INVERTER SOLARE ON-GRID

Da 30 a 100 kW

#### Codice prodotto

- SUN2000-30KTL-M3
- SUN2000-36KTL-M3
- SUN2000-40KTL-M3
- SUN2000-50KTL-M3
- SUN2000-100KTL-M2



### INVERTER SOLARE ON-GRID

Da 110 a 330 kW

#### Codice prodotto

- SUN2000-110KTL-M2
- SUN2000-115KTL-M2
- SUN2000-175KTL-H1
- SUN2000-185KTL-H1
- SUN2000-215KTL-H3
- SUN2000-330KTL-H1

## ACCESSORI HUAWEI



### SMART LOGGER

#### Codice prodotto

- SL3000A01EU
- SL3000A03EU



### OTTIMIZZATORE

#### Codice prodotto

- SUN2000-450W-P2
- SUN2000-600W-P



### WALLBOX 7/22KW

Monofase/Trifase  
Meter opzionale

# Chi è SUNGROW?

**SUNGROW**  
Clean power for all

**Sungrow Power** Supply Co., Ltd. (“Sungrow”) è leader nella ricerca e sviluppo di inverter fotovoltaici con il più grande team di ricerca e sviluppo dedicato del settore.

Con una solida esperienza di 26 anni nel settore fotovoltaico, i prodotti Sungrow alimentano installazioni in oltre 150 paesi.

Sungrow possiede un dinamico team di ricerca e sviluppo tecnico che rappresenta il 40% del personale.



**TRIFASE**  
Alta tensione

**INVERTER SOLARE ON-GRID**  
Trifase da 50 a 350 kW



**Codice prodotto**  
· SG-50-CX-P2

**CEI 0-16**  
**CEI 0-21**



**Codice prodotto**  
· SG-125K-CX-P2

**CEI 0-16**  
**CEI 0-21**



**Codice prodotto**  
· SG-250-HX-US

**CEI 0-16**



**Codice prodotto**  
· SG-350-HX

**CEI 0-16**

# SUNGROW

## FLOATING PV

**Sungrow Floating PV** è un'importante impresa high-tech dedicata alla fornitura di soluzioni di sistemi fotovoltaici galleggianti.

Si affida all'esperienza accumulata di 26 anni di sviluppo e produzione del Gruppo Sungrow nel settore fotovoltaico, Sungrow Floating PV si concentra sulla fornitura di soluzioni di sistemi fotovoltaici.



**13MW - MALAYSIA**



**10.8MW - ISRAEL**

---

**320MW - SHANDONG CHINA**



**58.5MW - THAILAND**





**17.9MW - NINGXIA CHINA**



**200MW - ANHUI CHINA**

**192MW - INDONESIA**



**60MW - SINGAPORE**



# GRANDI STORAGE

offriamo soluzioni complete per grandi impianti

**SUNGROW**



**CATL**



# SISTEMA EOLICO

siamo in grado di fornire soluzioni complete per impianti eolici



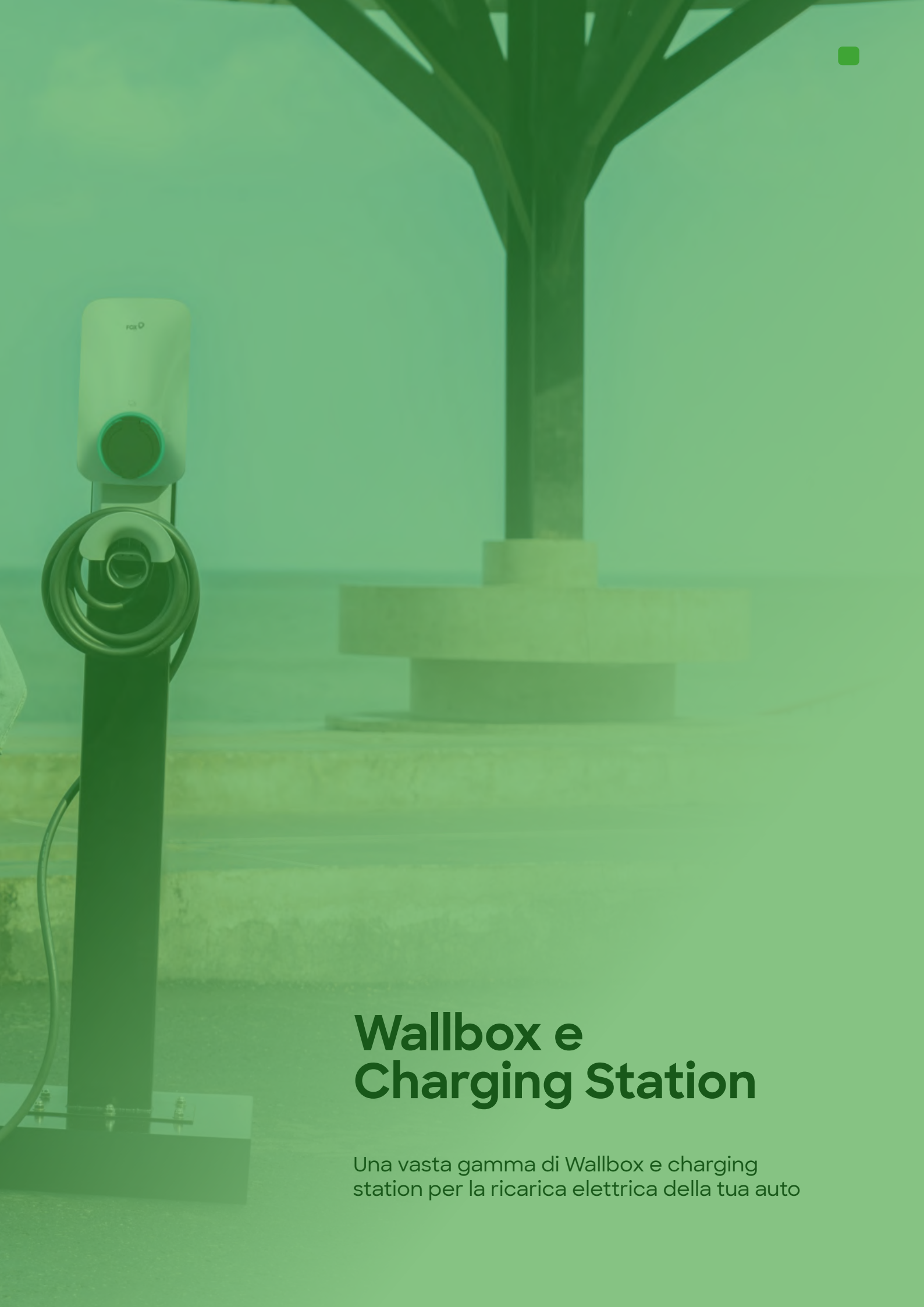
**MINGYANG SMART ENERGY**  
**明阳智能**



**MySE 3.X MW**  
**HYBRID DRIVE WTG**







# Wallbox e Charging Station

Una vasta gamma di Wallbox e charging station per la ricarica elettrica della tua auto

# WALLBOX

## PRESTAZIONI E AFFIDABILITÀ

**Le wallbox** per i moduli fotovoltaici sono dispositivi progettati per facilitare la ricarica di veicoli elettrici utilizzando l'energia solare prodotta dai pannelli fotovoltaici. Questi dispositivi consentono di collegare direttamente i veicoli elettrici ai moduli fotovoltaici, consentendo una ricarica eco-sostenibile e riducendo la dipendenza dalla rete elettrica tradizionale. **Le wallbox** possono essere installate sia in ambienti domestici che commerciali, offrendo un'opzione conveniente e ecologica per la ricarica dei veicoli elettrici.



**MONOFASE 7KW**  
HUAWEI  
Meter monofase opzionale



**MONOFASE 7KW**  
FOX  
Meter monofase opzionale



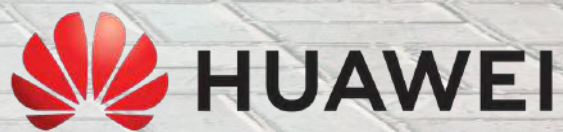
**TRIFASE 22KW**  
HUAWEI  
Meter trifase opzionale



**TRIFASE 11KW/22KW**  
FOX  
Meter trifase opzionale



POST OF EV CHARGER FOX



## Chi è ALPSOLAR?



**AlpSolar** è un marchio globale di stoccaggio dell'energia di proprietà di SHENZHEN LIGOO. L'azienda è affiliata a Ligoo New Energy Technology, fondata nel 2010. Facendo affidamento su un forte gruppo di ingegneri nel campo delle energie rinnovabili, AlpSolar ha sviluppato una serie di tecnologie proprietarie relative a BMS, PCS ed EMS, in modo da ottenere un sistema sicuro e un sistema stabile di accumulo dell'energia a fini ambientali.



# AlpSolar STAZIONI DI RICARICA



## 20/30/40kW DC Charging station



CCS1



CHAdeMO



CCS2



GB/T



## 60/240kW DC Charging station



CCS1



CHAdeMO



CCS2



GB/T



## 240/720kW Flexible Charging



CCS1



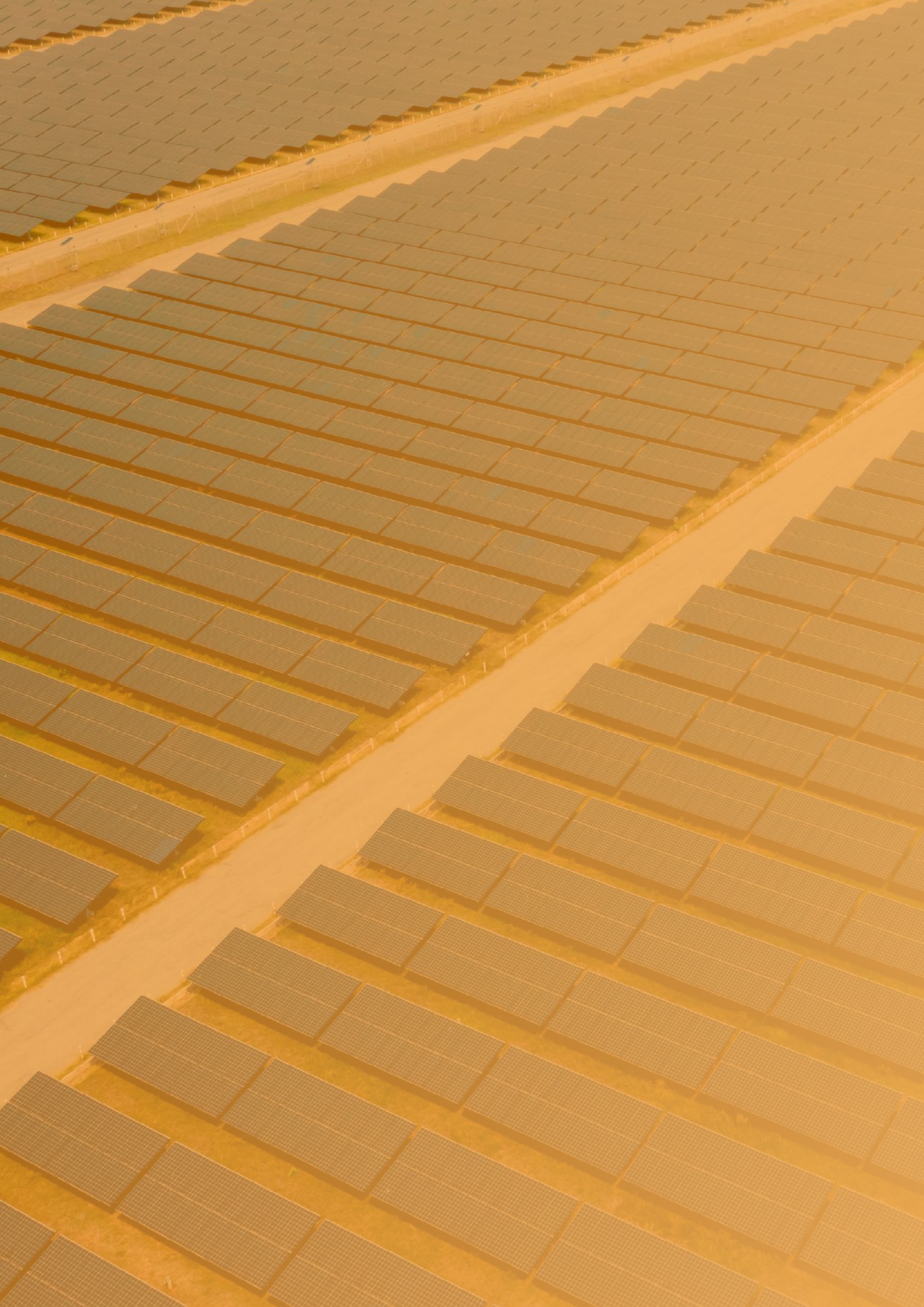
CHAdeMO



CCS2



GB/T





# Moduli Fotovoltaici

Una vasta gamma di moduli Fotovoltaici per ogni tipologia di impianto fotovoltaico



## I nostri Brand



Moduli fotovoltaici di **varie potenze** per soddisfare ogni esigenza

Half-Cut

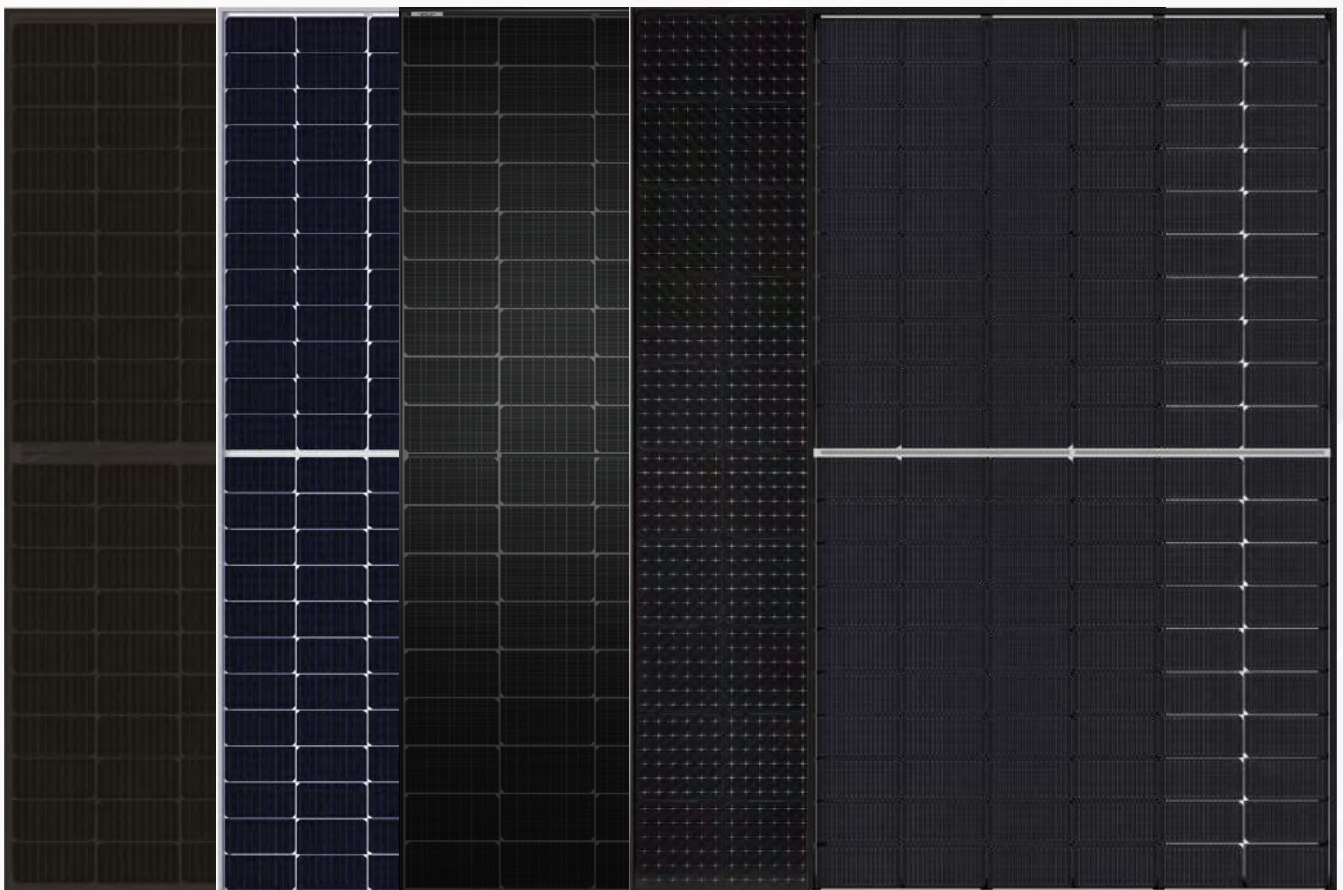
Bifacciale

PERC

TOPCon

N-Type

Shingled





# CERTIFICATI

## Tier1

BloombergNEF

Il **certificato Tier 1** nel settore fotovoltaico identifica i produttori di moduli solari affidabili e finanziariamente solidi.

È un'etichetta di qualità che indica una storia stabile di produzione affidabile nel lungo termine.



"**CE AL FUOCO CLASSE 1**" indica che un prodotto ha ottenuto la certificazione per la classe 1 di resistenza al fuoco e che è marcato CE. Il marchio **CE** è una dichiarazione da parte del fabbricante che il prodotto soddisfa i requisiti essenziali di sicurezza e salute definiti dalle direttive dell'Unione Europea.

La designazione "**Classe 1**" indica che il materiale ha una resistenza al fuoco elevata.



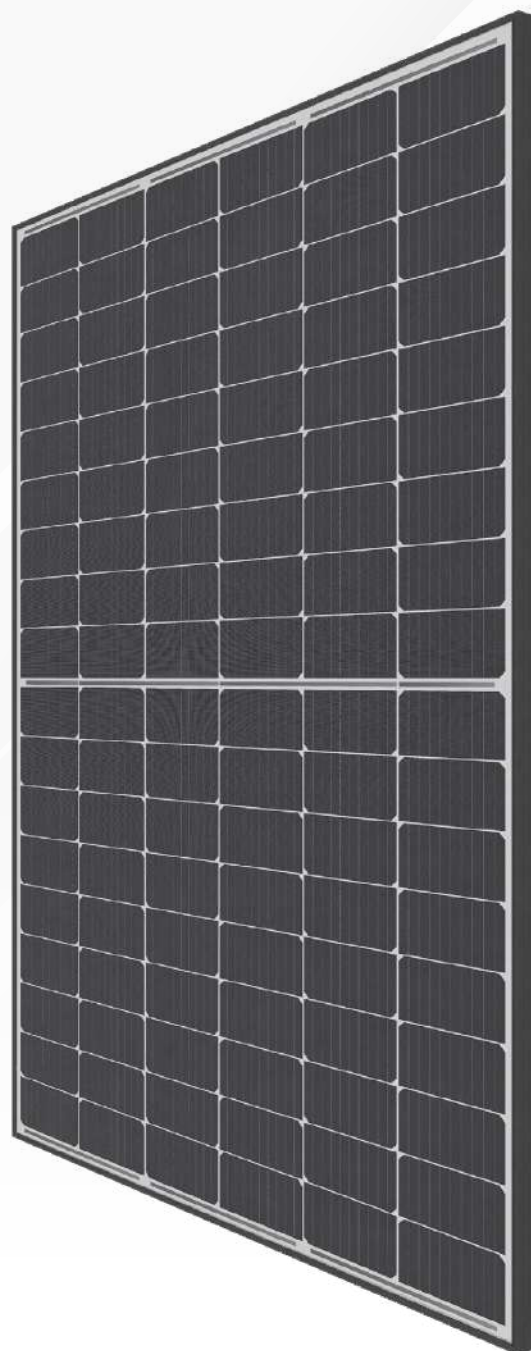
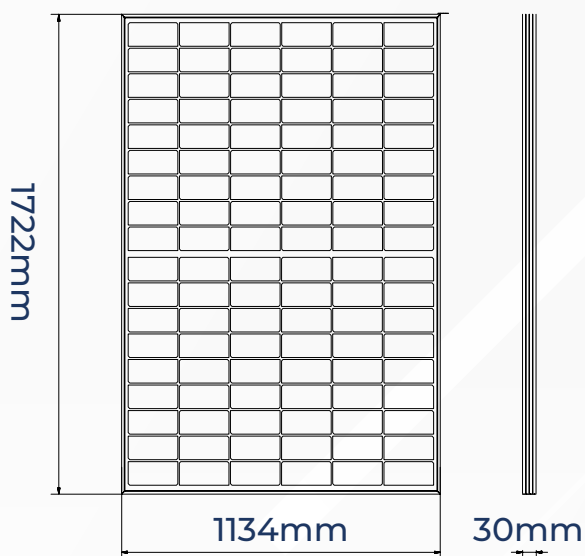
Modulo bifacciale vetro-vetro / bianco / 440 Wp  
Ad alto rendimento

 **CE AL FUOCO 1**

Tecnologia **n-type** HiR half-cut

Durata di vita prolungata  
grazie alla tecnologia vetro-vetro

Sviluppo e garanzia in Svizzera  
**(30 anni)**



**30 ANNI GARANZIA SUL  
PRODOTTO**

**30 ANNI GARANZIA  
SULL'EFFICIENZA**





fly

SOLARTECH

MODULI FOTOVOLTAICI  
EUROPEI

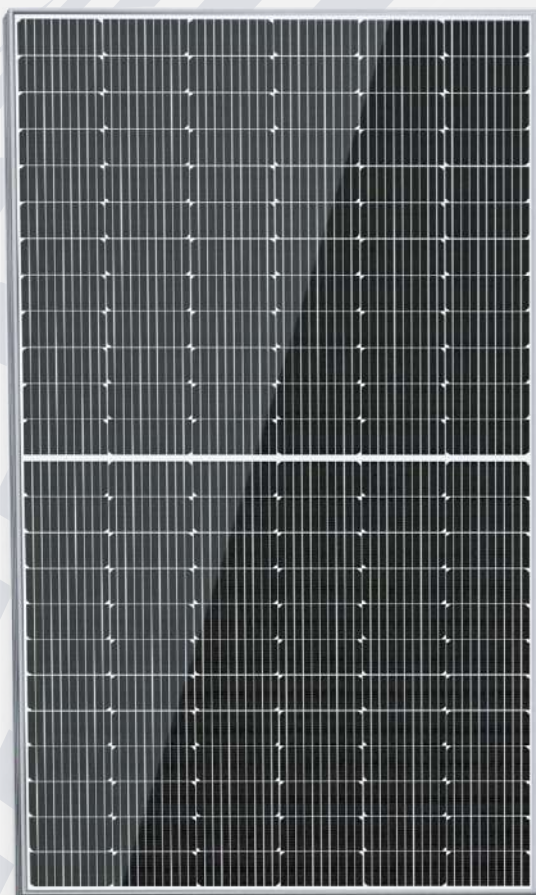
430W

certificato



1134mm

1722mm



30mm

Efficienza del modulo  
fino al **22,02%**

Efficienza delle celle  
fino al **24,8%**



TECNOLOGIE DELLE  
CELLE M10 **HALF CUT**

CELLE **N-TYPE**

**DESIGN** COMPATTO

BIFACCIALI



**10 DI GARANZIA** SUL  
PRODOTTO

**12 ANNI PRODUZIONE**  
GARANTITA DEL 90%

**25 ANNI PRODUZIONE**  
GARANTITA DEL 80%

# Chi è SUNPRO?



**SUNPRO POWER** è un'azienda fondata nel 2018 con il quartier generale situato nella città di Yuhuan, nella provincia di Zhejiang, in Cina. L'azienda si dedica principalmente alla ricerca e sviluppo, produzione e vendita di celle fotovoltaiche, moduli fotovoltaici e investimenti in progetti solari. Dispone di due basi di produzione situate a Yuhuan e Wuxi, con una capacità produttiva totale di oltre 2 GW.

L'azienda ha rapidamente conquistato una posizione di rilievo nel mercato globale, vendendo i suoi prodotti in più di 100 paesi. Dal secondo trimestre del 2022, **SUNPRO POWER** è stata elencata come produttore di moduli fotovoltaici Tier 1 da Bloomberg, un riconoscimento che testimonia la qualità e l'affidabilità dei suoi prodotti.

**SUNPRO POWER** si distingue per il suo impegno verso l'innovazione e la sostenibilità, puntando a migliorare costantemente l'efficienza e la durabilità dei suoi moduli fotovoltaici. Grazie alla sua capacità produttiva avanzata e alla qualità superiore dei suoi prodotti, l'azienda contribuisce in modo significativo alla diffusione delle energie rinnovabili a livello globale, promuovendo un futuro energetico più sostenibile.



# SUNPRO POWER - MODULI FOTOVOLTAICI

Esclusiva Italia

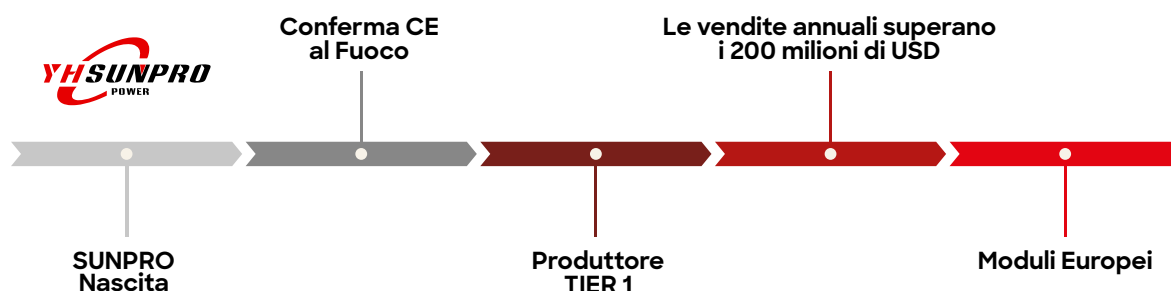
**16+**  
anni  
ESPERIENZA

**2+**  
GW  
CAPACITA'  
ANNUALE

**8+**  
FILIALI

**80+**  
PAESI

**5+**  
GW  
PANNELLI SOLARI  
SPEDITI



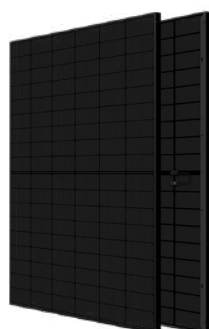
**ULTIME TECNOLOGIE** HJT TOP CON PERC ANTIGRANDINE ANTIPOLVERE



Moduli fotovoltaici di **varie potenze** per soddisfare ogni esigenza



410-430W



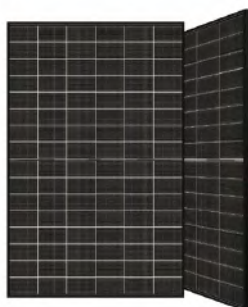
410-430W



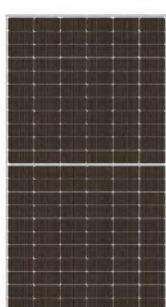
410W RED



420-450W EU



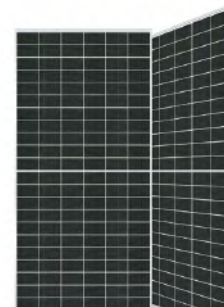
450W



500W



590-615W



395-725W



**GARANZIA ESTENDIBILE  
A 40 ANNI PER PROGETTI**

# Chi è MEGASOL?

**megasol**  
innovation in power

Fondata nel 1993 in un garage, **Megasol** si è rapidamente trasformata in un'azienda attiva a livello internazionale, mantenendo sempre il suo spirito pionieristico e la Svizzera come centro di produzione e mercato principale. Con sede centrale a Deitingen, **Megasol** gestisce sviluppo, produzione, vendite, logistica e amministrazione in un unico sito. Il cuore dell'azienda è il suo stabilimento di produzione high-tech, specializzato in serie di mediedimensioni e prodotti personalizzati.

**Megasol fornisce tutta la componentistica necessaria per la realizzazione di impianti fotovoltaici su facciate o personalizzati per ogni singolo progetto. Produce moduli fotovoltaici di qualsiasi colore e offre sistemi di montaggio integrati progettati per soddisfare esigenze particolari, garantendo soluzioni su misura e adattabili a qualsiasi contesto architettonico o tecnico.**

Con una capacità annuale di 400 megawatt e 225 dipendenti nel sito, **Megasol** utilizza una linea di produzione completamente automatizzata per moduli solari vetro-vetro, secondo gli standard dell'Industria 4.0. La produzione industriale di moduli speciali consente di realizzare prodotti in qualsiasi dimensione, forma e combinazione di colori.



# Sistema per TETTI FOTOVOLTAICI

## Sistema MATCH

Il sistema **MATCH Slate** viene installato come una copertura normale in tegole con tempi di posa simili.



1. Preparare la listonatura del tetto



2. Fissare i ganci per il montaggio dei moduli



3. Inserire il modulo Match Slate

### Colori STANDARD



Fjord Totally Black  
190Wp/mq

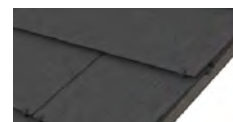


Fjord Terracotta  
185Wp/mq



Granite Grey  
187Wp/mq

### Bordo SPORGENTE



Integrazione completa

### Specifiche tecniche

*Tipo di modulo fotovoltaico:* modulo vetro-vetro  
*Protezione dalla grandine:* **classe 5 (granulometria 50 mm) a 30.8 m/s fino a 1300 kg/mq**  
*Protezione antincendio:* lo strato di copertura superiore e il retro sono in vetro resistente al calore. **Classe 1 al fuoco.** La struttura è in alluminio  
*Ventilazione:* mediante listelli di legno  
*Dimensione moduli:* 1086 x 380 mm

## Sistema LEVEL

Il sistema integrato **LEVEL** può essere facilmente abbinato a tutte le coperture più comuni, come tegole, lamiere o pannelli compositi in alluminio.



1. I listelli del tetto 80 x 40 e 50 x 50 sono montati alternativamente nella griglia.



2. I ganci delle guide sono montati direttamente sui listelli del tetto.



3. I moduli solari possono essere spinti dal basso verso l'alto e inseriti.

### COME FUNZIONA

I ganci di fissaggio vengono avvitati sui listelli del tetto. Le guide di tenuta vengono agganciate. I moduli fotovoltaici vengono inseriti a scorrimento. Posa, rimozione e manutenzione facilitata anche del singolo



Full Black  
200Wp/mq



Terracotta  
195Wp/mq

### Specifiche tecniche

*Tipo di modulo:* Modulo vetro-vetro senza cornice  
*Dimensione in posa:* 1016 x 1700 mm  
*Protezione dalla grandine:* **classe 5 (granulometria 50 mm) a 30.8 m/s fino a 1300 kg/mq**  
*Protezione antincendio:* lo strato di copertura superiore e il retro sono in vetro resistente al calore. **Classe 1 al fuoco.** La struttura è in alluminio.  
*Ventilazione:* mediante listelli di legno

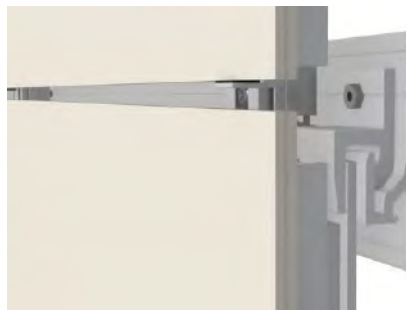
# Sistema per FACCIATA FOTOVOLTAICA

## Sistema FAST

**FAST** è adatto a tutti i progetti in cui si utilizzano sistemi di facciate retroventilate come case unifamiliari, condomini e grattacieli.



1. Fissare i profili trasversali alla costruzione verticale in loco.



2. Fissare e regolare il modulo, +/- 4 mm anche dopo il montaggio.



3. Montaggio a scomparsa.



4. I moduli alti quanto un piano sono facilmente realizzabili.

## SOLARCOLOR Classic

PERSONALIZZA IL COLORE DEL MODULO

La scelta di colori ad alta opacità permette di nascondere completamente la struttura delle celle.

Le colorazioni più trasparenti, invece, danno un tono più moderno e permettono di raggiungere le prestazioni di un modulo solare convenzionale (fino a 210 Wp/m<sup>2</sup>)



### Specifiche tecniche

*Tipo di modulo solare:* vetro-vetro (colori, forme, spessori, superfici possono essere definiti liberamente)

*Regolazione verticale:* +/- 4 mm, possibile anche dalla parte anteriore una volta terminato il montaggio

*Larghezza tipica della campata del profilo orizzontale:* 800 mm

*Protezione dalla grandine:* **classe di protezione dalla grandine 5 (granulometria 50 mm)**

*Classificazione antincendio:* B - s1, d0 secondo la norma europea sulla protezione antincendio EN 13501-1. **Classe 1 al fuoco.** La costruzione è in alluminio.

*Supporto verticale:* meccanico (bordo inferiore del modulo solare)



# Sistema per TETTO E FACCIATA

## Sistema NICER X

I campi di applicazione di **NICER X** sono i tetti a falda rettangolare, le coperture di qualsiasi tipo (in particolare le costruzioni in legno e acciaio) e le facciate.



1. I profili portanti vengono fissati con viti alla distanza corretta.



2. I ganci di chiusura per colmo vengono fissati ai profili.



3. Controllare il fissaggio dei moduli grazie al meccanismo di chiusura a scatto.

### Specifiche tecniche

*Tipo di modulo solare:* Moduli con cornice vetro-vetro o con backsheet

*Dimensioni in posa:* 1740 x 1060 mm

*Protezione antincendio:* lo strato di copertura superiore e il retro sono in vetro resistente al calore. **Classe 1 al fuoco.**

La struttura è in alluminio. L'elemento costruttivo è considerato un materiale incombustibile

**FULLBLACK**  
217 Wp/mq  
**TRASLUCIDO**  
190Wp/mq

## APPLICAZIONI

**megaso**



# Chi è fly SOLARTECH?



**Fly Solartech Solutions SRL** è un'azienda italiana leader nella ricerca, sviluppo e produzione di prodotti fotovoltaici ad alte prestazioni. Fondata nel 2013, **Fly Solartech** si distingue per la creazione di pannelli solari innovativi, adatti a molteplici applicazioni, tra cui integrazione architettonica (BIPV e BAPV) soluzioni innovative per tetti, arredi urbani, illuminazione pubblica e soluzioni per la mobilità.

Grazie alle sue tecnologie all'avanguardia, come i moduli full black, shingled cell, n-type e PERC, oltre a pannelli in vetro o semi-flessibili, **Fly Solartech** offre soluzioni energetiche efficienti e sostenibili. L'unità produttiva, situata a Tolmezzo, in Friuli Venezia Giulia, è il cuore pulsante dell'innovazione e qualità dell'azienda.

Scegliere **Fly Solartech** significa affidarsi a un partner affidabile e all'avanguardia nel settore fotovoltaico, capace di rispondere alle esigenze energetiche del futuro con soluzioni su misura e di alta qualità.

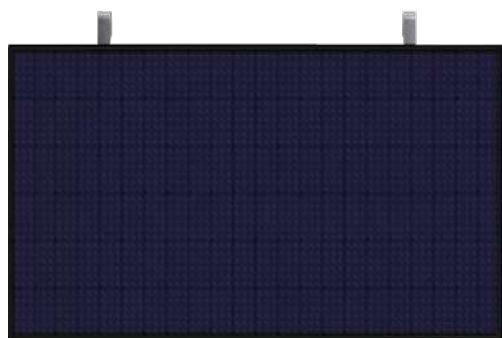


## PLUG&PLAY ZEPHYROS

Il kit solare per balconi Zephyros è una soluzione fotovoltaica all'avanguardia, progettata per fornire prestazioni di livello professionale e aggiungere un tocco di bellezza a qualsiasi balcone. Con il suo pannello solare leggero e totalmente nero, questo sistema offre al tempo stesso funzionalità ed estetica.

### 445W

 **GARANZIA 5 ANNI PRODOTTO**  
**GARANZIA 25 ANNI SULLA POTENZA**



Struttura per balcone, terra, frangisole, muro



Microinverter  
350W

Cavo 5m

**Modulo Fotovoltaico 445W**

1761mm x 1133mm x 5mm



**FACILITA' DI  
MONTAGGIO**



**ELETTRICITA'  
DA SUBITO**



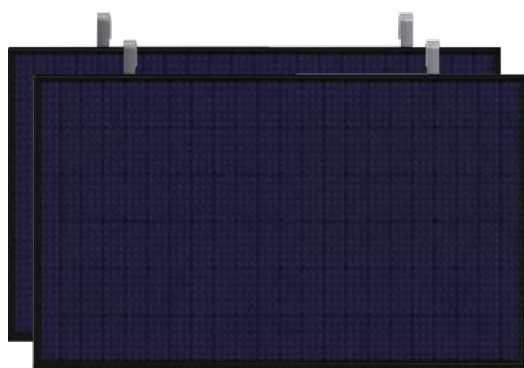
**QUALITA'  
ITALIANA**



**450kWh  
RESA ANNUALE**

### 890W

 **GARANZIA 5 ANNI PRODOTTO**  
**GARANZIA 25 ANNI SULLA POTENZA**



Struttura per balcone, terra, frangisole, muro



Microinverter  
700W

Cavo 5m

**2 x Modulo Fotovoltaico 445W**

1761mm x 1133mm x 5mm



**FACILITA' DI  
MONTAGGIO**



**ELETTRICITA'  
DA SUBITO**



**QUALITA'  
ITALIANA**



**900kWh  
RESA ANNUALE**

## Vantaggi PLUG&PLAY



I vantaggi dei pannelli solari da balcone

I **pannelli solari da balcone** rappresentano una soluzione pratica e accessibile per chi desidera ridurre i costi energetici e contribuire alla sostenibilità ambientale senza interventi strutturali complessi.

### Perché scegliere fly Solartech?

I nostri pannelli si distinguono dalla concorrenza per diversi motivi:

**Efficienza ottimizzata:** Zephyros utilizza celle fotovoltaiche di alta qualità che garantiscono **un'ottima resa** anche in condizioni di luce diffusa.

**Design elegante e Made in Italy:** progettati e realizzati interamente in Italia, i pannelli Zephyros offrono un'estetica curata e la **possibilità di personalizzazione**, integrandosi armoniosamente in qualsiasi contesto abitativo.

**Facilità di installazione:** rispetto ad altri sistemi da balcone sul mercato, Zephyros è estremamente semplice da installare grazie al suo **peso ridotto, circa un terzo rispetto alla media dei concorrenti**.

**Materiali innovativi:** Zephyros è realizzato con **materiali leggeri e resistenti**, progettati per durare nel tempo e resistere a condizioni atmosferiche difficili.

**Supporto e garanzia:** offriamo una garanzia estesa e **un'assistenza tecnica dedicata**, assicurando ai nostri clienti un'esperienza d'uso senza preoccupazioni.



Detrazione 50%



## Batterie - Palo Cilindrico

### BATTERIA PER BALCONE

Insieme al **kit plug & play Zephyros** da balcone, è possibile abbinare batterie da 2.24kWh, fino a un massimo di 3 batterie per kit. È consigliabile utilizzarle con il kit da 700W, in modo da ottenere il massimo beneficio.



### PALO CILINDRICO

#### Palo solare facile da usare - Kit universale per pali della luce

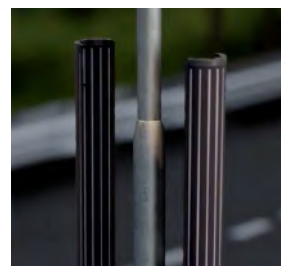
Il sistema rivoluzionario che combina l'energia del Sole con i pali della luce esistenti. Una soluzione facile, veloce, modulare e personalizzabile per rendere il vostro sistema di illuminazione completamente autosufficiente.



Applicazione **Universale**  
**Facile** da pulire  
Installazione **modulare**

Potenza	240W
Peso	8KG
Dimensioni	1850 mm
Potenza	100W
Peso	5KG
Dimensioni	961,5 mm

 **GARANZIA 5 ANNI**





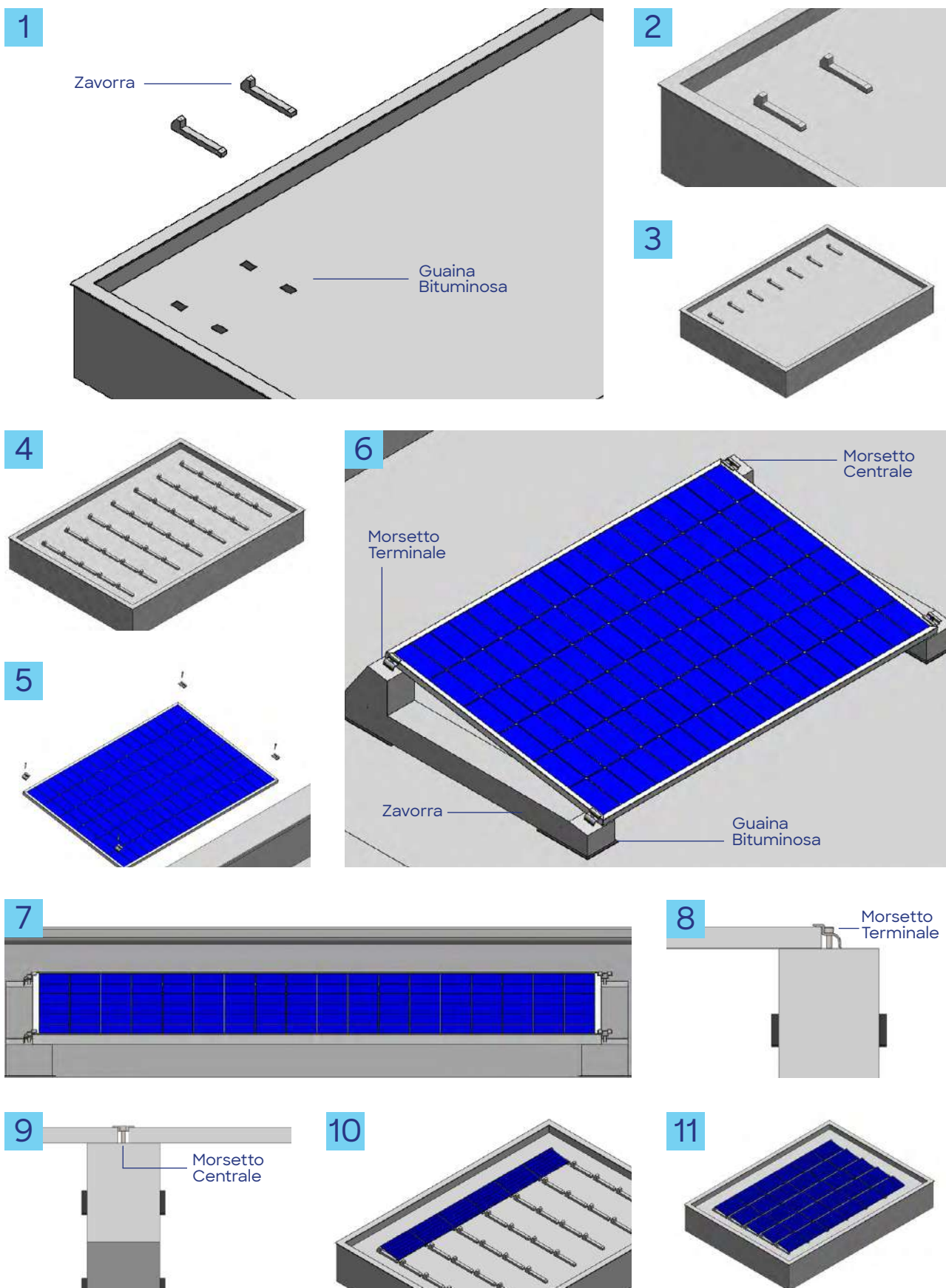


# Componentistica e strutture

Tutte le componenti e le strutture  
necessarie per la realizzazione di un  
impianto fotovoltaico

# Sistema **TETTO PIANO 1°**

Configurazione tetto piano con **zavorre in cemento**





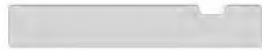
# Fissaggi **PER TETTO PIANO 1°**

Molteplici varietà di zavorre per **tetto piano**

**L85-0°**



85x14x14 - **40kg**



**L96.5-0°**



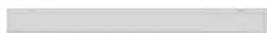
96,5x25x9 - **49kg**



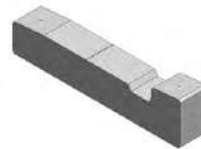
**L100-0°**



100x20x9 - **38kg**



**L85-5°-1F**



85x13,5x20 - **41kg**



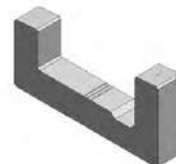
**L85-5°-2F**



85x13,5x30 - **50kg**



**L85-5°-3F**



85x13,5x40 - **60kg**



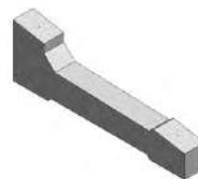
**L104-5°**



104x12x23 - **46kg**



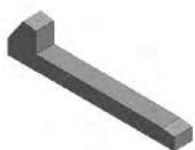
**L104-10°**



95x12x31,5 - **46kg**



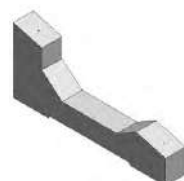
**L130-10°**



130x14x28,5 - **50kg**



**L958-15°**

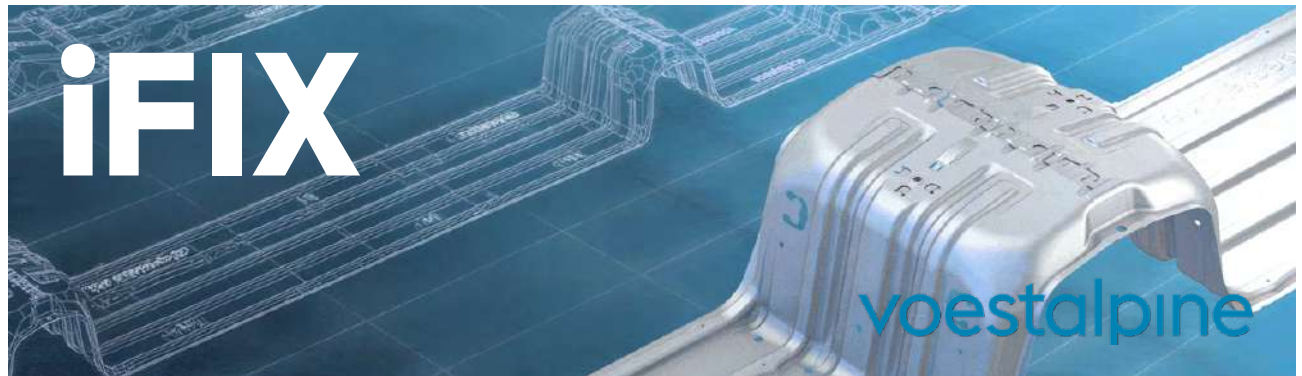


95,6x12,6x40,6 - **51kg**



# Sistema **TETTO PIANO 2°**

Configurazione tetto piano con **zavorre in acciaio**



## SISTEMA **Est - Ovest**



## SISTEMA **Est - Ovest**



## SISTEMA **Sud**



# Fissaggi PER TETTO PIANO 2°

## Dati tecnici per sistemi in acciaio

### Sistema EST-OVEST



#### iFIX EO

iFIX EO è l'ultimo prodotto iFIX per l'orientamento est-ovest, per massimizzare la resa sui tetti piani nel corso dell'intera giornata.

I morsetti sono inclusi nel sistema

	iFIX Base	iFIX Protect / Alu-Protect
Superficie di contatto	0,280 m <sup>2</sup>	0,084 m <sup>2</sup>
Peso	5,04 kg	3,71 kg
Dimensioni	1.271 x 376 x 227mm	1.271 x 376 x 227mm



iFIX Base  
senza strisce  
protettive preincollate



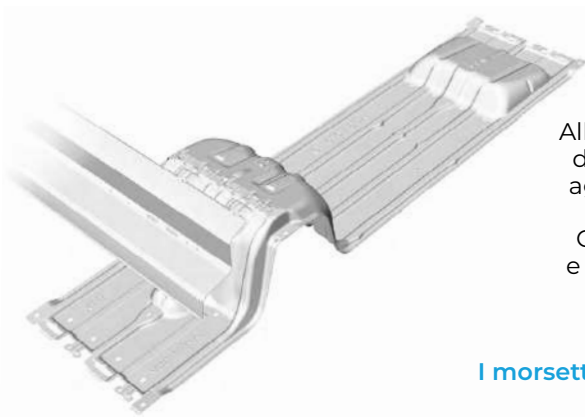
iFIX Protect  
con strisce protettive  
preincollate



iFIX Alu-Protect  
con strisce protettive  
preincollate,  
in alluminio laminato



### Sistema SUD



#### iFIX S

Alla nota piastra di supporto di iFIX EST-OVEST vengono aggiunti solo due elementi.

Così, con l'iFIX S Connector e l'iFIX S Deflector si ottiene il sistema sud.

I morsetti sono inclusi nel sistema

	iFIX S Connector Extended	iFIX S Connector Compact
Superficie di contatto	0,072 m <sup>2</sup>	0,056 m <sup>2</sup>
Peso	2,22 kg	1,95 kg
Dimensioni	643 x 376 x 227 mm	453 x 376 x 227mm

	iFIX S Deflector 1780	iFIX S Deflector 2100
Peso	3,67 kg	4,24 kg
Dimensioni	2.070 x 240 x 44mm	2.390 x 240 x 44mm



# Chi è SUNFER?



Con oltre due decenni di esperienza nel mercato del fotovoltaico, **Sunfer Energy** si distingue come punto di riferimento nella progettazione, nel calcolo e nella produzione di strutture per l'installazione ottimale di pannelli solari. Parte del **gruppo Enstall**, l'azienda vanta un team di oltre 150 professionisti altamente qualificati, supportati da una lunga tradizione di innovazione ed eccellenza in ogni fase del processo.

I suoi stabilimenti, situati a Valencia su una superficie di 30.000 m<sup>2</sup>, rappresentano il fulcro in cui creatività ed efficienza si incontrano. Qui si sviluppano tutti i processi di progettazione, produzione e certificazione, garantendo la massima qualità delle strutture realizzate.

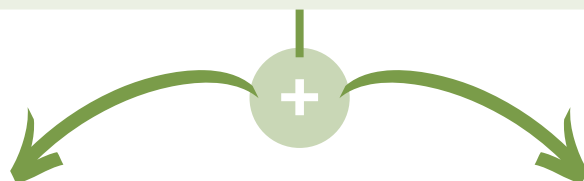
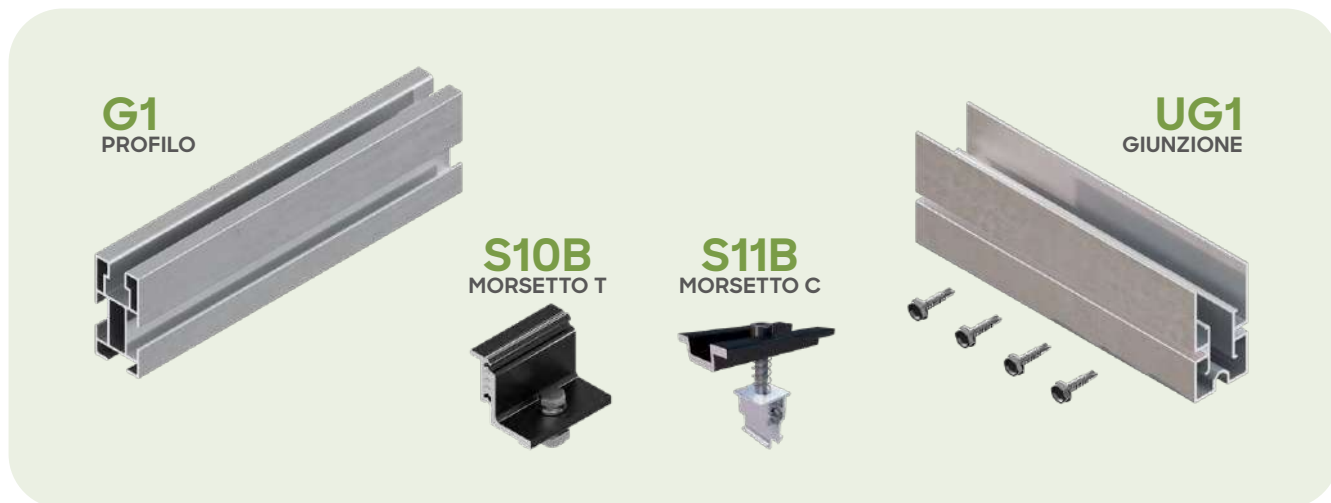
La presenza internazionale di Sunfer Energy si estende a **più di 30 Paesi**, consolidando la sua reputazione globale e la fiducia riposta nei suoi prodotti in tutto il mondo.

L'azienda opera nel rispetto dei più elevati standard di qualità e sicurezza, vantando il marchio CE, le certificazioni ISO 9001 e ISO 14001, oltre al test UL su un'ampia gamma di prodotti. Inoltre, le strutture progettate soddisfano le normative più rigorose, tra cui l'Eurocodice 9, e gli standard specifici di ciascun Paese di destinazione, come l'MCS nel Regno Unito e l'ETN in Francia



# Fissaggi PER COPERTURE IN TEGOLE

Soluzioni per tetti con coperture in tegole



## 1° SOLUZIONE

Fissaggio a vite



**S01L**  
VITE

250  
300



## 2° SOLUZIONE

Fissaggio a staffa

**S02.4**  
STAFFA



# Fissaggi **PER COPERTURE METALLICHE**

Soluzioni per tetti con coperture metalliche

## 1° SOLUZIONE (Tetto a falda con lamiera grecata)



**S10B**  
MORSETTO T



**S11B**  
MORSETTO C



**S42.1**  
VITE



## 2° SOLUZIONE (Tetto a falda con lamiera grecata)



**S10B**  
MORSETTO T



**S11B**  
MORSETTO C



**S43**  
VITE



## 3° SOLUZIONE (Tetto curvo con lamiera grecata)



**S93**  
MICRORAIL



**S94**  
MICRORAIL



**S10B**  
MORSETTO T

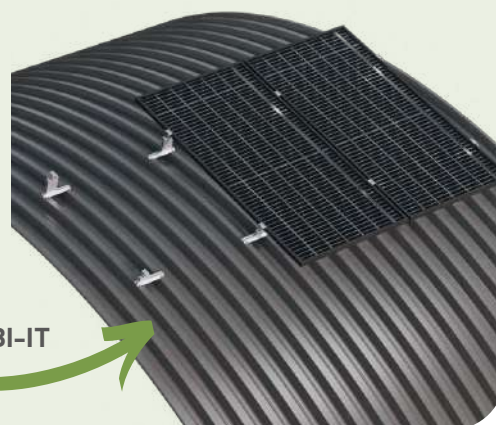


**S11B**  
MORSETTO C



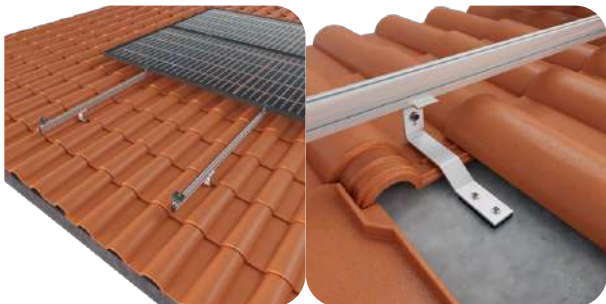
93V-BI-IT

94V-BI-IT



## ALTRE SOLUZIONI

Altre configurazioni possibili per tetti



02V-PN-IT



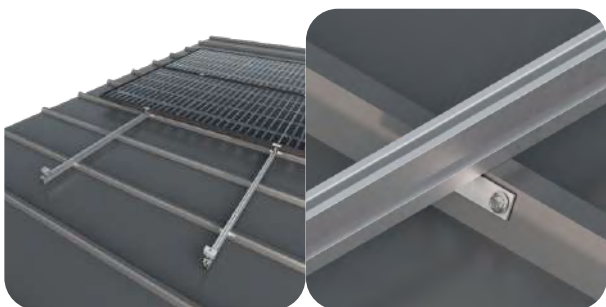
02.1V-PN-IT



02.3V-PN-IT



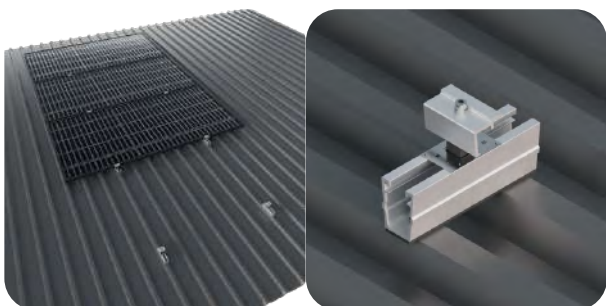
03V-IT



04V-BI-IT



07H-BI-IT



61H-BI-IT



62V-BI-IT

## Accessori **PER FISSAGGI**

Componenti per il montaggio su coperture

**BLACKEND**  
CHIUSURA



**BBLOCKER**  
BIRDBLOCKER



**S46.2**  
GUARNIZIONE



**CP**  
PASSACAVO



**TG1**  
TAPPO PROFILO



**SUNFER**  
AN ENSTALL BRAND

### Garanzia

L'azienda **SUNFER** è in grado di garantire i propri prodotti fino a 25 anni.

## Pensiline **PER AUTO**

Pensiline con fotovoltaico

**PR1-IT**  
PENSILINA



DA 2 A 20 posti auto

Inclinazione: 5°

Dimensione massima  
modulo : 2400x1350mm

Distanza tra i pilastri :  
5m

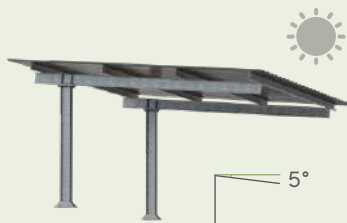
Acciaio Zincato a caldo

Fondazione in  
calcestruzzo

Disposizione moduli :  
orizzontale/verticale

Con Lamiera /  
Senza Lamiera

**PR2-IT**  
PENSILINA



DA 2 A 20 posti auto

Inclinazione: 5°

Dimensione massima  
modulo : 2400x1350mm

Distanza tra i pilastri :  
5m

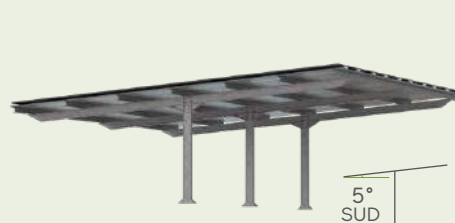
Acciaio Zincato a caldo

Fondazione in  
calcestruzzo

Disposizione moduli :  
orizzontale/verticale

Con Lamiera /  
Senza Lamiera

**PR3-IT**  
PENSILINA



DA 4 A 40 posti auto

Inclinazione: 5°

Dimensione massima  
modulo : 2400x1350mm

Distanza tra i pilastri :  
5m

Acciaio Zincato a caldo

Fondazione in  
calcestruzzo

Disposizione moduli :  
orizzontale/verticale

Con Lamiera /  
Senza Lamiera



## Pensiline **PER AUTO**

### Pensiline con fotovoltaico



## GRANDPARK

Questa rivoluzionaria pensilina fotovoltaica può supportare 3 file di moduli fino a 1762 mm in verticale ed è perfettamente personalizzabile in base al numero di posti auto: **2, 3, 4 o 5**. Inoltre, include un canale di raccolta dell'acqua e pluviali nascosti all'interno dei pilastri, dove i cavi possono anche essere abbassati per evitare che siano esposti all'aria.

**GrandPark** si adatta alle esigenze di ogni progetto.



### GRANDPARK

**Inclinazione:** 8°

**Dimensione massima  
modulo :** 1762x1150mm

**Distanza tra i pilastri :**  
5m - 7,5m

Acciaio Zincato a caldo

Fondazione in  
calcestruzzo

**Disposizione moduli :**  
orizzontale/verticale

# Chi è ANTAI?



**Antaisolar**, il fornitore leader dell'intera filiera dei sistemi di montaggio fotovoltaico. Fondata nel 2006, ha attualmente una forza lavoro di 800 dipendenti con un team di ricerca e sviluppo di 120 specialisti con background tecnico diverso. Negli ultimi anni Antaisolar si è concentrata sulla fornitura costante di sistemi di montaggio e inseguimento solare, affidabili e innovativi.



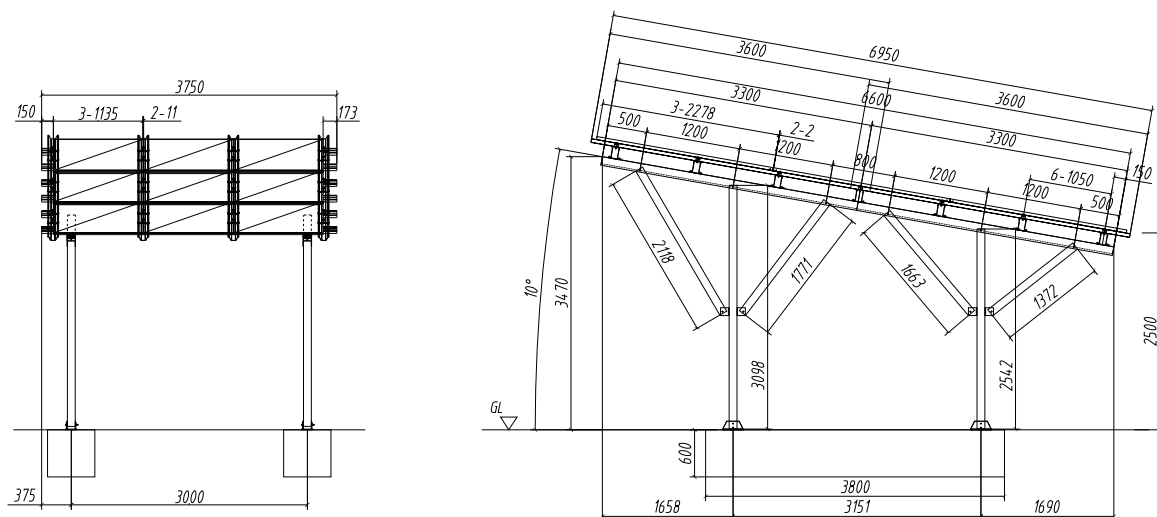
# 1 POSTO AUTO

## ANTAI Carport



### 1 POSTO AUTO

File x Colonne	3 X 3
Frontale	3.750m
Laterale	6.499m
Gradi	10°
Altezza	2.500m - 3.470m
Moduli FV	9 pz
Dimensione Modulo	2279x1134x30mm



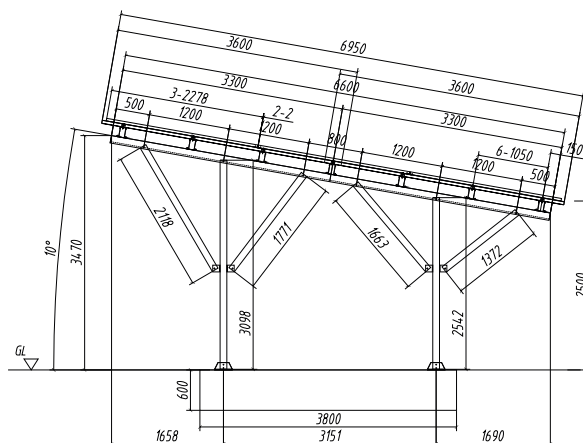
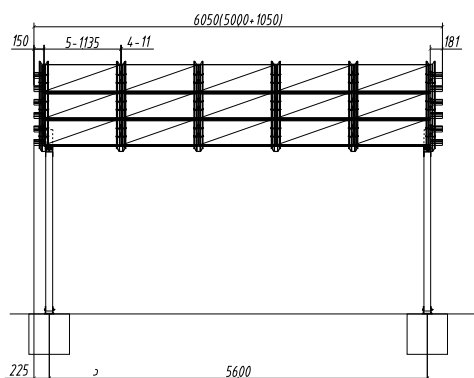
# 2 POSTI AUTO

## ANTAI Carport



### 2 POSTI AUTO

File x Colonne	3 X 5
Frontale	6.050m
Laterale	6.499m
Gradi	10°
Altezza	2.500m - 3.470m
Moduli FV	15 pz
Dimensione Modulo	2279x1134x30mm



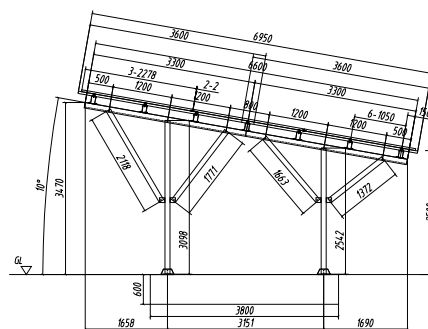
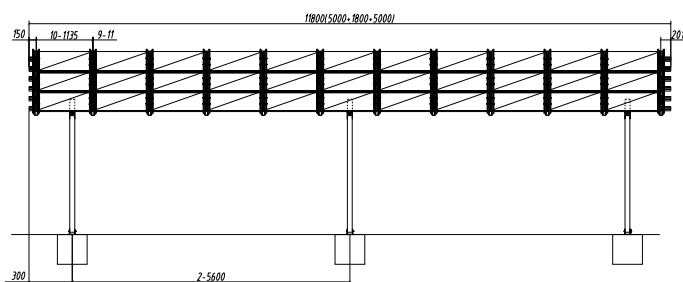
# 4 POSTI AUTO

## ANTAI Carport



### 4 POSTI AUTO

File x Colonne	3 X 10
Frontale	11.800m
Laterale	6.499m
Gradi	10°
Altezza	2.500m - 3.470m
Moduli FV	30 pz
Dimensione Modulo	2279x1134x30mm



## Chi è TA?



Fondata nel 1961 come attrezzeria di precisione, **TA Srl** si è evoluta nella produzione di componenti metallici per vari settori, inclusi meccanico, elettrico, idraulico, arredamento, cosmetica e energie rinnovabili. Oggi, con una superficie di 20.000 mq e circa 100 dipendenti, l'azienda è specializzata nella produzione **di tracker per fotovoltaico e sistemi di montaggio per moduli fotovoltaici**, prodotti interamente in Italia. Questi prodotti sono stati industrializzati per garantire alta capacità produttiva, ripetibilità e convenienza economica.

**TA Srl** è certificata UNI-EN-ISO 9001/2008 e dispone di due uffici tecnici per la progettazione di stampi e articoli di carpenteria leggera. L'azienda è organizzata in cinque reparti principali: attrezzeria di precisione, tranceria con 30 presse meccaniche e oleodinamiche (tonnellaggi da 20 a 500 tonnellate), lamierati per lavorazioni di carpenteria leggera di precisione (taglio laser, pannellatura, ecc.), verniciatura con impianto a polvere epossidica di ultima generazione, e assemblaggio per il montaggio di assiemi metallici e kit di strutture fotovoltaiche.



# TRACKING SYSTEM

Solar tracker MADE IN ITALY



***Il sistema** prevede la predisposizione di un collegamento meccanico fra un gruppo di pannelli - vela (di circa 20/30), movimentati da un motore pilotato da un dispositivo elettronico - **tracker**, a sua volta collegato ad un supervisore di impianto attraverso una rete di comunicazione.*

***In funzione della dimensione dell'impianto saranno implementati diversi trackers, connessi in rete, sempre subordinati al supervisore.***



## INGEGNERIA

Progettato per rispondere alle nuove esigenze del fotovoltaico, dove il fattore ambientale è alla base dello studio di progettazione



## MONTAGGIO

Estremamente semplificato perchè composto da elementi il cui assemblaggio è rapido, così come il suo sistema di regolazione



## PROCESSO PRODUTTIVO

Sistema realizzato mediante l'industrializzazione di tutti i processi produttivi, eseguiti presso la nostra fabbrica in Italia

# SPECIFICHE DELLA STRUTTURA

# TA TM2

**Articolo** : TATM2

**Tipologia di tracking** :  
Monoassiale ad inseguimento est-ovest

**Angolo di rotazione** :  $\pm 55^\circ$

**Massima pendenza** : +8%

**Percentuali errore di posizionamento** :  $\pm 2\%$

**Disposizione dei moduli** :  
Singolo modulo verticale

**Fondazione** : Palo battuto, adattabile  
anche ad altre soluzioni

**Tipologia materiale** : S350 GD  
ZM310 MAC/S355MC

**Tipologia trattamenti** : Zincatura a caldo  
UNI EN ISO 1461

**Materiale viterie** : A2

**Certificazione strutture** :  
- Eurocodici strutturali 1991-1  
- Direttiva macchine (2006/42/UE)  
- Direttiva bassa tensione (2014/35/UE)  
- Direttiva compatibilità elettromagnetica  
(2014/30/UE)

**Motore** : Attuatore lineare 12.000 N

**Inseguimento** : A referenziamento  
astronomico

**Backtracking** :  
Gestione backtracking a distribuzione  
uniforme

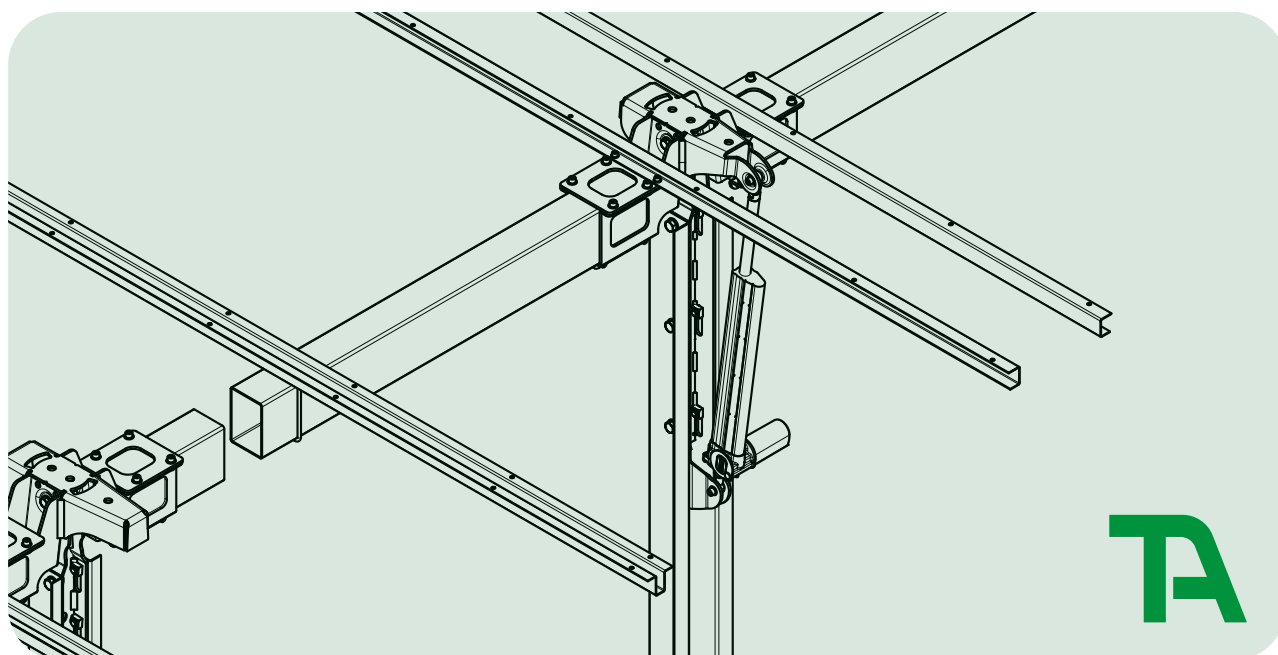
**Alimentazione** : 230V monofase

**Gestione motori** : A retroazione  
inclinometrica con encoder e finecorsa  
di sicurezza

**Temperature di lavoro** :  $-20^\circ/+70^\circ$

**Comunicazione** : RS485 cablato

**Tipo di protocollo** :  
- Su porta Ethernet Modbus  
- Su porta RS485 e RS232 Modbus RTU







### **STRUTTURA RESISTENTE, ALTA STABILITA'**

Flessibilità e affidabilità sono due fattori fondamentali, oltre alla stabilità che garantisce l'efficienza del prodotto anche in situazioni di massima aversità.

### **MASSIMA OTTIMIZZAZIONE DEGLI SPAZI**

Le vele che compongono la struttura, possono avere una lunghezza massima di 44 moduli con inclinazioni fino all'8%. Il vantaggio è dato dall'assenza di spazi vuoti in prossimità del palo.

### **INGEGNERIA**

Progettato per rispondere alle nuove esigenze del fotovoltaico, dove il fattore ambientale è alla base dello studio di progettazione.

## **Garanzia**

L'azienda TA è in grado di garantire i propri prodotti fino a 20 anni.



## Chi è POWERWAY?

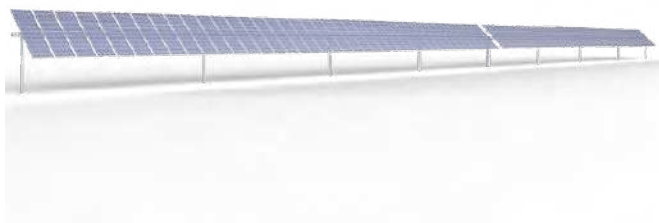
**Guangdong Powerway New Energy Co., Ltd.** (di seguito “Powerway”), in qualità di fornitore leader a livello mondiale di soluzioni di inseguitori e sistemi di supporto fotovoltaici, ha 13 anni di esperienza nella produzione e nell’assistenza. Powerway ha sede a Foshan, Guangdong, Cina.

Il core business di **Powerway** è lo smart tracker fotovoltaico, supporto fisso di pannelli fotovoltaici a terra e sul tetto. Inoltre, Powerway ha anche molte esperienze nella produzione e nell’assistenza nel campo dei supporti per pannelli fotovoltaici multifunzionali, ad esempio nell’applicazione fotovoltaica in agricoltura, acquacoltura e garage. Powerway dispone di una serie di tecnologie di prodotto brevettate e certificazioni internazionali, come BV, UL, CE, CPP, IEC, TUV e ISO9001. Attualmente, **Powerway** ha fornito più di 16 GWp di prodotti professionali e servizi a valore aggiunto per impianti fotovoltaici in più di 80 paesi e regioni in tutto il mondo, creando un marchio prestigioso nel settore fotovoltaico.



# TRACKING SYSTEM

Tracker decentralizzato orizzontale ad asse singolo

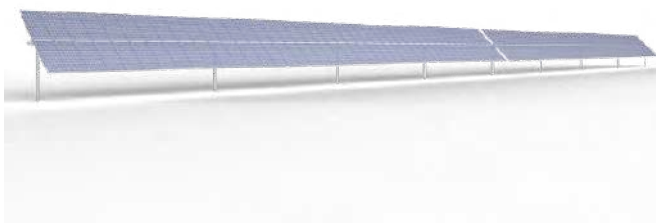


## PowerFit

Questo è il modello base di PowerFit. È guidato dall'asse singolo orizzontale e dai moduli disposti in un unico ritratto. PowerFit adatta moduli monofacciali e bifacciali (include: modulo Frameless).

## PowerFit-Plus

Questo è il modello avanzato di PowerFit. È guidato da un asse singolo orizzontale e moduli disposti in due ritratti. Rispetto al sistema di struttura fissa che installa moduli monofacciali, PowerFit-Plus aumenta del 10~26% la resa della generazione di energia.



## PowerFit-DUO

PowerFit-DUO è composto da un singolo motore e due inseguitori monoasse che dispongono i moduli in un unico ritratto. Rispetto agli inseguitori a file indipendenti, PowerFit-DUO ha il 50% in meno di motori e controller, riducendo ulteriormente i costi e i tassi di guasto.

## PowerFit-Blade

PowerFit-Blade è una nuova generazione di inseguitori di trasmissione multidrive monoasse di Powerway e adatta moduli ad alta potenza. Il design compatto consente a PowerFit-Blade di ridurre il numero di parti per una maggiore efficienza di installazione.



## COMPONENTISTICA

### Cavo SOLARE

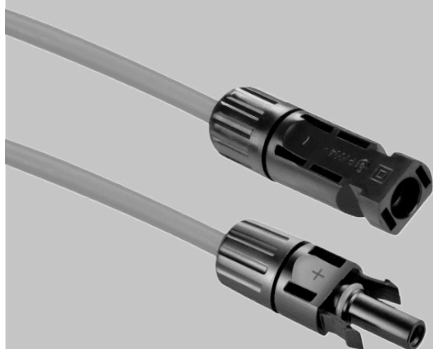
Questi cavi sono progettati per trasportare l'energia prodotta dai pannelli solari verso il sistema di gestione dell'energia o il punto di connessione alla rete elettrica.



- **1X4RED**  
Cavo Rosso
- **1X4BLACK**  
Cavo Nero
- **1X6RED**  
Cavo Rosso
- **1X6BLACK**  
Cavo Nero
- **1X10RED**  
Cavo Rosso
- **1X10BLACK**  
Cavo Nero

### Connettori MODULI

I **CONNETTORI** per i moduli fotovoltaici sono componenti essenziali degli impianti solari, che collegano i singoli pannelli fotovoltaici tra loro e al sistema di cablaggio.



**MC4-M**  
Connettore maschio



**MC4-F**  
Connettore femmina

## ALTRE SOLUZIONI

### OTTIMIZZATORI



**TIGO CLOUD CONNECT  
ADVANCED**

CCA KIT



**TIGO TSA-A-0**

700W

### Cavo **BASSA E MEDIA TENSIONE**

I cavi di **BASSA TENSIONE** (fino a 1 kV) sono utilizzati per collegare i moduli fotovoltaici tra loro e per il cablaggio verso gli inverter.

I cavi di **MEDIA TENSIONE** (da 1 kV a 35 kV) sono impiegati per il trasporto dell'energia elettrica dal sistema fotovoltaico alla rete di distribuzione o a grandi centri di consumo.



**CAVI RAME**

bassa tensione  
media tensione

**CAVI ALLUMINIO**

bassa tensione  
media tensione

**CAVI MARINI**

certificati

### TRASFORMATORI - BATTIPALO



Forniamo **TRASFORMATORI** di alta qualità progettati per garantire massima efficienza e affidabilità negli impianti fotovoltaici. Disponiamo di tre taglie standard: 400 kVA, 630kVA, 800 kVA e 1250 kVA, ma possiamo realizzare forniture su misura in base alle esigenze specifiche del progetto.

Il **BATTIPALO** per pali fotovoltaici è uno strumento essenziale utilizzato durante l'installazione di impianti fotovoltaici. Si tratta di un macchinario progettato per guidare i pali nel terreno in modo efficiente e preciso.





MB 110A  
B10  
10/100

MB 110A  
B10  
10/100

10/100

10/100



# Quadri Elettrici

Vasta selezione di quadri elettrici precablati per soddisfare ogni esigenza del tuo impianto, sia lato DC che AC.

Con la nostra gamma completa di quadri elettrici, puoi essere sicuro di trovare la soluzione perfetta per garantire un funzionamento sicuro ed efficiente del tuo impianto.

# QUADRI ELETTRICI

## AC Monofase

Quadro elettrico in alternata AC Fotovoltaico per impianti monofase



COD.	MM020	MM021	MM022
Potenza	1/3kW	3/5kW	5/6kW
Inverter Monofase	1	1	1
N°1 interruttore magnetotermico differenziale	1P+N 16A 6kA 300mA cl. A	1P+N 25A 6kA 300mA cl. A	1P+N 32A 6kA 300mA cl. A
Scaricatore di sovratensione monofase	Cl. II 2P 230V 15kA	Cl. II 2P 230V 15kA	Cl. II 2P 230V 15kA
Grado di protezione	IP65 8MOD	IP65 8MOD	IP65 8MOD
Misure del quadro	115 x 220 x 200 mm	115 x 220 x 200 mm	115 x 220 x 200 mm

## AC Trifase

Quadro elettrico in alternata AC Fotovoltaico per impianti trifase



COD.	MM023	MM024
Potenza	6/8kW	8/11kW
Inverter Monofase	1	1
N°1 interruttore magnetotermico differenziale	4P 16A 6kA 300mA cl. A	4P 20A 6kA 300mA cl. A
Scaricatore di sovratensione monofase	Cl. II 4P 400V 15kA	Cl. II 4P 400V 15kA
Grado di protezione	IP65 18MOD	IP65 18MOD
Misure del quadro	115 x 260 x 340 mm	115 x 260 x 340 mm



## 1 Stringa

Quadri di campo 1 stringa



<b>COD.</b>	<b>MM046</b>	<b>GM045</b>
Tensione VDC max	600VDC	1000VDC
N°1 portafusibile sezionatore 2P	2 fus.16/20A - 1000VDC	2 fus.16/20A - 1000VDC
N°1 interruttore magnetotermico	25A	32A
N°1 scaricatore di sovratensione	3P 1000V	3P 1000V
Grado di protezione	IP65	IP65
Dichiarazione di conformità	CEI EN 61439-1/2	CEI EN 61439-1/2
Misure del quadro	340 x 282 x 141 mm (BxHxP)	340 x 282 x 141 mm (BxHxP)

## 2 Stringhe

Quadri di campo 2 stringhe in parallelo



<b>COD.</b>	<b>MM050</b>	<b>MM049</b>
Tensione VDC max	600VDC	1000VDC
N°1 portafusibile sezionatore 2P	2 fus.32A - 1000VDC	2 fus.32A - 1000VDC
N°1 interruttore magnetotermico	20A	32A
N°1 scaricatore di sovratensione	3P 1000V	3P 1000V
Grado di protezione	IP65	IP65
Dichiarazione di conformità	CEI EN 61439-1/2	CEI EN 61439-1/2
Misure del quadro	340 x 282 x 141 mm (BxHxP)	340 x 282 x 141 mm (BxHxP)

# QUADRI ELETTRICI

## Total Box

Quadro elettrico DC/AC Total Box Monofase 1/1 600-1000V



COD.	GM012 - MM012	MM011
<b>Lato DC:</b>		
N°1 Scaricatore di sovratensione	3P - 600V	3P - 1000V
N°1 Sezionatore sottocarico	32A - 600/1000VDC	30A - 1000/1500VDC
<b>Lato AC:</b>		
N°1 interruttore magnetotermico differenziale	2x16A	2x32A
N°1 Scaricatore di sovratensione monofase	2P 230V	2P 230V
Grado di protezione	IP65 18MOD	IP65 18MOD
Dichiarazione di conformità	CEI EN 61439-1/2	CEI EN 61439-1/2
Dimensione	340 x 432 x 161 mm	340 x 432 x 161 mm

## Total Box

Quadro elettrico DC/AC Total Box Monofase 2/2 600



COD.	MM014	GM0316
<b>Lato DC:</b>		
N°1 Scaricatore di sovratensione	3P - 600V	3P - 1000V
N°1 Sezionatore sottocarico	32A - 600/1000VDC	30A - 1000/1500VDC
<b>Lato AC:</b>		
N°1 interruttore magnetotermico differenziale	2x32A	2x32A
N°1 Scaricatore di sovratensione monofase	2P 230V	2P 230V
Grado di protezione	IP65 18MOD	IP65 18MOD
Dichiarazione di conformità	CEI EN 61439-1/2	CEI EN 61439-1/2
Dimensione	340 x 432 x 161 mm	340 x 432 x 161 mm

## Quadri di Interfaccia

Quadro di interfaccia 12/15kW Cei 0-21



<b>COD.</b>	<b>MM007</b>
Potenza	12 - 15 kWp
Corrente	25A
Interruttore MTD (DG)	4x25A
Scaricatore di sovratensione trifase	Classe II I <sub>max</sub> 20kA 4P
Contattore (DDI)	4P 25A 230V AC3
Relè di interfaccia	conforme alla CEI-021
Morsettiera ingresso / uscita cavi	16mmq
Grado di protezione	IP 65 classe II
Dichiarazione di conformità + Test Report	SI

## Quadri di Interfaccia

Quadro di interfaccia 16/20kW Cei 0-21



<b>COD.</b>	<b>MM008</b>
Potenza	16 - 20 kWp
Corrente	32A
Interruttore MTD (DG)	4x32A
Scaricatore di sovratensione trifase	Classe II I <sub>max</sub> 20kA 4P
Portafusibile sezionatore 1P+N (Prot.Alim.SPI)	Si
Portafusibile sezionatore 1P+N (Prot.IN/AUX Ups)	Si
Portafusibile sezionatore 3P+N (Prot.Mis.SPI)	Si
Contattore (DDI)	4P 32A 230V AC3
Relè di interfaccia	conforme alla CEI-021
Morsettiera ingresso / uscita cavi	16mmq
Grado di protezione	IP 65 classe II
Dichiarazione di conformità + Test Report	SI

# QUADRI ELETTRICI

## Quadri di Interfaccia

Quadro di interfaccia 21/25kW Cei 0-21



<b>COD.</b>	<b>GM006</b>
Potenza	21 - 25 kWp
Corrente	40A
Interruttore MTD (DG)	4x40A
Scaricatore di sovratensione trifase	Classe II I <sub>max</sub> 20kA 4P
Portafusibile sezionatore 1P+N (Prot.Alim.SPI)	Si
Portafusibile sezionatore 1P+N (Prot.IN/AUX Ups)	Si
Portafusibile sezionatore 3P+N (Prot.Mis.SPI)	Si
Contattore (DDI)	4P 40A 230V AC3
Relè di interfaccia	conforme alla CEI-021
Morsettiera ingresso / uscita cavi	16mmq
Grado di protezione	IP 65 classe II
Dichiarazione di conformità + Test Report	SI

## Quadri di Interfaccia

Quadro di interfaccia 26/30kW Cei 0-21



<b>COD.</b>	<b>MM009</b>
Potenza	26 - 30 kWp
Corrente	50A
Interruttore MTD (DG)	4x50A
Scaricatore di sovratensione trifase	Classe II I <sub>max</sub> 20kA 4P
Portafusibile sezionatore 1P+N (Prot.Alim.SPI)	Si
Portafusibile sezionatore 3P+N (Prot.Mis.SPI)	Si
Contattore (DDI)	4P 50A 230V AC3
Relè di interfaccia	conforme alla CEI-021
Morsettiera ingresso / uscita cavi	16mmq
Grado di protezione	IP 65 classe II
Dichiarazione di conformità + Test Report	SI

## Quadri di Interfaccia

Quadro di interfaccia 31/35kW Cei 0-21



<b>COD.</b>	<b>GM098</b>
Potenza	31 - 35 kWp
Corrente	63A
Interruttore MTD (DG)	2 - 4x32A
Scaricatore di sovratensione trifase	Classe II I <sub>max</sub> 20kA 4P
Contattore (DDI)	4P 63A 230V AC3
Interruttore MT (DG)	4x63A
Interruttore MTD (Prot. Alim. UPS)	2x10A
Portafusibile sezionatore 1P+N (Prot.Alim.SPI)	20A
Portafusibile sezionatore 3P+N (Prot.Mis.SPI)	20A
Relè di interfaccia	conforme alla CEI-021
Morsettiera ingresso / uscita cavi	35/16mmq
Grado di protezione	IP 65 classe II
Dichiarazione di conformità + Test Report	SI

## Quadri di Interfaccia

Quadro di interfaccia 36/44kW Cei 0-21



<b>COD.</b>	<b>MM010</b>
Potenza	36 - 44 kWp
Corrente	80A
Interruttore MTD (DG)	4x80A
Scaricatore di sovratensione trifase	Classe II I <sub>max</sub> 20kA 4P
Contattore (DDI)	4P 80A 230V AC3
Interruttore MT (DG)	4x80A
Portafusibile sezionatore 1P+N (Prot. Alim. UPS)	Si
Portafusibile sezionatore 1P+N (Prot.Alim.SPI)	Si
Portafusibile sezionatore 3P+N (Prot.Mis.SPI)	Si
Relè di interfaccia	conforme alla CEI-021
Morsettiera ingresso / uscita cavi	35/16mmq
Grado di protezione	IP 65 classe II
Dichiarazione di conformità + Test Report	SI

# QUADRI ELETTRICI

## Quadri di Interfaccia

Quadro di interfaccia 45/55kW Cei 0-21



<b>COD.</b>	<b>GM065</b>
Potenza	45 - 55 kWp
Corrente	100A
Interruttore MTD (DG)	4x100A
Dispositivo di ricalzo (DDR)	Bob. lancio corrente
Interruttore MT (DDG)	2 - 4x80A
Contattore (DDI)	4P 116A AC3
Portafusibile 1P + N (Prot. Alim. SPI)	Si
Portafusibile 1P + N (Prot. UPS)	Si
Relè di interfaccia	conforme alla CEI-021
Morsettiera ingresso / uscita cavi	16mmq
Tipologia protezione Box	IP 66MOD
Dichiarazione di conformità + Test Report	SI

## Quadri di Interfaccia

Quadro di interfaccia 56/70kW Cei 0-21



<b>COD.</b>	<b>GM067</b>
Potenza	56 - 70 kWp
Corrente	125A
Interruttore MTD (DG)	4x125A
Dispositivo di ricalzo (DDR)	Bob. lancio corrente
Interruttore MT (DDG)	4x125A
Contattore (DDI)	4P 116A AC3
Portafusibile 3P + N (Prot. Misure SPI)	32A
Portafusibile 1P + N (Prot. Alim. SPI)	32A
Portafusibile 1P + N (Prot. UPS)	32A
Relè di interfaccia	conforme alla CEI-021
Morsettiera ingresso / uscita cavi	16mmq
Tipologia protezione Box	IP66 140MOD
Dichiarazione di conformità + Test Report	SI

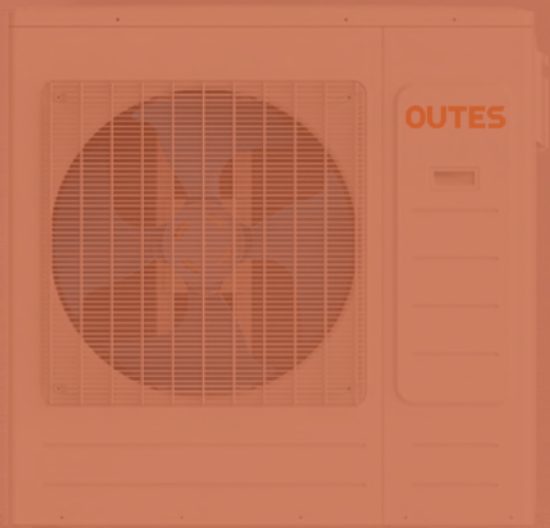
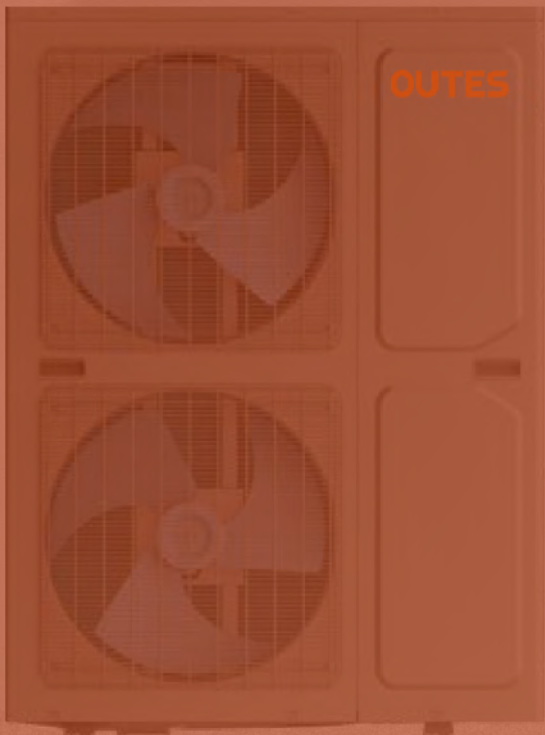
## Quadri di Interfaccia

Quadro di interfaccia 100/145kW Cei 0-16



<b>COD.</b>	<b>GM071</b>
Potenza	100 - 145 kWp
Corrente	250A
Interruttore MTD (DDG)	2 - 4x100A
Dispositivo di ricalzo (DDR)	Bob. lancio corrente
Interruttore MT (DG)	4x250A
Contattore (DDI)	4P 265A AC3
Scaricatore di sovratensione trifase (SPD)	4P 30kA
Portafusibile 3P + N (Prot. Misure SPI)	32A
Portafusibile 1P + N (Prot. Alim. SPI)	32A
Portafusibile 1P + N (Prot. UPS)	32A
Relè di interfaccia	conforme alla CEI-016
Tipologia protezione Box	IP66 140MOD
Morsettiera ingresso / uscita cavi	35mmq
Dichiarazione di conformità + Test Report	SI

\*Proponiamo diverse soluzioni di cablaggio in base alle esigenze e/o schemi personalizzati del cliente.







# Termoidraulica Solare

Una vasta gamma di Pompe di Calore e  
Solare Termico per ogni tipologia di impianto

## TERMOIDRAULICA SOLARE

### Chi è OUTES?

### OUTES

Produttore cinese specializzato in Ricerca & Sviluppo e produzione di pompe di calore per climatizzazione e acqua calda dedicate ai settori residenziale e commerciale.

Produzione annuale 1.000.000 pezzi.  
Fatturato annuo: 400 Mln di €  
Dipendenti: oltre 2.000  
Area del parco industriale: 500.000 m<sup>2</sup>  
Superficie laboratori: 10.000 m<sup>2</sup>

Certificazioni: CNAS, TUV e BV  
ISO 9001, ISO 14001, OHSAS 18001, CE, RoHS.

Principale marchio nel mercato interno cinese

Produzione OEM per altri marchi



# Pompe di Calore Monoblocco R32



**MONOFASE** da 6 a 10kW  
**MONOFASE** da 12 a 16kW

**TRIFASE** da 12 a 16kW

**Pannello di controllo**



## ✓ COMPONENTISTICA PREMIUM

**GARANZIA 7 ANNI**  
SUI COMPONENTI PRINCIPALI

### COMPRESSORE PANASONIC

CON 7 ANNI DI GARANZIA

- ✓ MONOVENTOLA SU TUTTE LE POTENZE
- ✓ LARGHEZZA UNITÀ ESTERNA 1 M SU TUTTE LE POTENZE
- ✓ COP FINO A 5,15
- ✓ KIT ANTIGELO MONTATO E COLLAUDATO IN PRODUZIONE
- ✓ RISCALDATORE ELETTRICO AUSILIARIO INTEGRATO
- ✓ FUNZIONE ANTILEGIONELLA IN PRODUZIONE DI ACQUA CALDA DOMESTICA
- ✓ WIFI INCORPORATO CON APP DEDICATA PER LA GESTIONE REMOTA
- ✓ TIMER SETTIMANALE
- ✓ SBRINAMENTO INTELLIGENTE

### SCAMBIATORE DANFOSS

CON 7 ANNI DI GARANZIA

- ✓ TECNOLOGIA "OUTES FREE HEAT" PER LA GESTIONE OTTIMALE DI COLLETTORI TERMICI
- ✓ TECNOLOGIA "OUTES HYBRID READY" PER MASSIMIZZARE IL RISPARMIO ENERGETICO NELL'ABBINAMENTO CON ALTRI GENERATORI DI CALORE
- ✓ COMPATIBILE CON IL PROTOCOLLO DI COMUNICAZIONE SG READY
- ✓ SUPER SILENT MODE
- ✓ GESTIONE DIRETTA DI 2 ZONE AD ALTA E BASSA TEMPERATURA
- ✓ LIVELLO DI PRESSIONE SONORA A 3 M DA 35 DB
- ✓ FUNZIONE VACANZE
- ✓ COMPRESSORE FUNZIONANTE FINO A -25° C

### CIRCOLATORI GRUNDFOS/WILO

CON 9 METRI DI PREVALENZA

- ✓ PANNELLO DI CONTROLLO REMOTIZZABILE
- ✓ CERTIFICAZIONE KEYMARK
- ✓ GESTIONE DIRETTA DI 2 ZONE ALTA/ BASSA TEMPERATURA
- ✓ STERILIZZAZIONE AUTOMATICA ACQUA CALDA SANITARIA
- ✓ FUNZIONE MEMORY
- ✓ AUTODIAGNOSI

**TUTTO DI SERIE**

# Pompe di Calore Monoblocco R290



**MONOFASE** da 6 a 10kW  
Con modulo idronico interno

**TRIFASE** da 10 a 16kW  
Con modulo idronico interno

**Pannello di controllo**



## ✓ COMPONENTISTICA PREMIUM

**GARANZIA 7 ANNI**  
SUI COMPONENTI PRINCIPALI

### COMPRESSORE HITACHI-HIGHLY

CON 7 ANNI DI GARANZIA

- ✓ TEMPERATURA NOMINALE ACQUA TECNICA 75°C
- ✓ MONOVENTOLA FINO A 10 kW
- ✓ LARGHEZZA UNITÀ ESTERNA 1 M FINO A 10 kW
- ✓ COP FINO A 5,03
- ✓ RISCALDATORE ELETTRICO AUSILIARIO INTEGRATO NEL MODULO IDRONICO OPZIONALE
- ✓ POTENZIALE DI RISCALDAMENTO GLOBALE GWP=3
- ✓ FUNZIONE ANTILEGIONELLA IN PRODUZIONE DI ACQUA CALDA DOMESTICA
- ✓ WIFI INCORPORATO CON APP DEDICATA PER LA GESTIONE REMOTA

### SCAMBIATORE DANFOSS

CON 7 ANNI DI GARANZIA

- ✓ TECNOLOGIA "OUTES FREE HEAT" PER LA GESTIONE OTTIMALE DI COLLETTORI TERMICI
- ✓ TECNOLOGIA "OUTES HYBRID READY" PER MASSIMIZZARE IL RISPARMIO ENERGETICO NELL'ABBINAMENTO CON ALTRI GENERATORI DI CALORE
- ✓ COMPATIBILE CON IL PROTOCOLLO DI COMUNICAZIONE SMART GRID READY
- ✓ SUPER SILENT MODE A 2 LIVELLI
- ✓ GESTIONE DIRETTA DI 2 ZONE AD ALTA E BASSA TEMPERATURA
- ✓ FUNZIONE VACANZE
- ✓ LIVELLO DI PRESSIONE SONORA A 3 M DA 35 DB
- ✓ COMPRESSORE FUNZIONANTE FINO A -25°C

### CIRCOLATORI GRUNDFOS/WILO

CON 9 METRI DI PREVALENZA

- ✓ TIMER SETTIMANALE
- ✓ SBRINAMENTO INTELLIGENTE
- ✓ PANNELLO DI CONTROLLO REMOTIZZABILE
- ✓ CERTIFICAZIONE KEYMARK
- ✓ GESTIONE DIRETTA DI 2 ZONE ALTA/ BASSA TEMPERATURA
- ✓ AUTODIAGNOSI
- ✓ FUNZIONE MEMORY
- ✓ MODULO IDRONICO INTERNO CON RISCALDATORE ELETTRICO E VASO DI ESPANSIONE

**TUTTO DI SERIE**

# Pompe di Calore Splittate R32



Compressore modulante

**MONOFASE** da 6 a 10kW  
**MONOFASE** da 12 a 16kW

**TRIFASE** da 12 a 16kW

**Pannello di controllo**



## ✓ COMPONENTISTICA PREMIUM

**GARANZIA 7 ANNI**  
SUI COMPONENTI PRINCIPALI

### COMPRESSORE PANASONIC

CON 7 ANNI DI GARANZIA

- ✓ MONOVENTOLA SU TUTTE LE POTENZE
- ✓ LARGHEZZA UNITÀ ESTERNA 1 M SU TUTTE LE POTENZE
- ✓ COP FINO A 5,15
- ✓ RISCALDATORE ELETTRICO AUSILIARIO INTEGRATO
- ✓ FUNZIONE ANTILEGIONELLA IN PRODUZIONE DI ACQUA CALDA DOMESTICA
- ✓ WIFI INCORPORATO CON APP DEDICATA PER LA GESTIONE REMOTA
- ✓ TECNOLOGIA "OUTES HYBRID READY" PER MASSIMIZZARE IL RISPARMIO ENERGETICO NELL'ABBINAMENTO CON ALTRI GENERATORI DI CALORE

### SCAMBIATORE DANFOSS

CON 7 ANNI DI GARANZIA

- ✓ TECNOLOGIA "OUTES FREE HEAT" PER LA GESTIONE OTTIMALE DI COLLETTORI TERMICI
- ✓ COMPATIBILE CON IL PROTOCOLLO DI COMUNICAZIONE SG READY
- ✓ SUPER SILENT MODE
- ✓ GESTIONE DIRETTA DI 2 ZONE AD ALTA E BASSA TEMPERATURA
- ✓ LIVELLO DI PRESSIONE SONORA A 3 M DA 35 DB
- ✓ FUNZIONE VACANZE
- ✓ COMPRESSORE FUNZIONANTE FINO A -25° C
- ✓ TIMER SETTIMANALE
- ✓ SBRINAMENTO INTELLIGENTE

### CIRCOLATORI GRUNDFOS/WILO

CON 9 METRI DI PREVALENZA

- ✓ PANNELLO DI CONTROLLO REMOTIZZABILE
- ✓ CERTIFICAZIONE KEYMARK
- ✓ GESTIONE DIRETTA DI 2 ZONE ALTA/ BASSA TEMPERATURA
- ✓ STERILIZZAZIONE AUTOMATICA ACQUA CALDA SANITARIA
- ✓ FUNZIONE MEMORY
- ✓ AUTODIAGNOSI

**TUTTO DI SERIE**

# Bollitori ACS con pompa di calore integrata

Aqua  AUREO flow™



*Versione con serpentina solare*



*Versione con serpentina per generatore di calore aggiuntivo*



*Versione con entrambe le serpentine*



Da **200L**  
e **300L**

## Pannello di controllo

-  ACCESO SPENTO
-  OROLOGIO
-  MODALITÀ VACANZA
-  STERILIZZAZIONE
-  WIFI
-  IMPOSTAZIONI
-  MODALITÀ

**✓ COMPONENTISTICA PREMIUM** **GARANZIA 7 ANNI SUI COMPONENTI PRINCIPALI**

# Serbatoi di accumulo

## BOLLITORI



- Scambiatori in acciaio al carbonio
- Protezione anodica: anodo in Magnesio
- Vetrificazione a 1000°C: DIN 4753-3 e UNI 10025
- Isolamento in Poliuretano rigido: da 50 mm a 100 mm

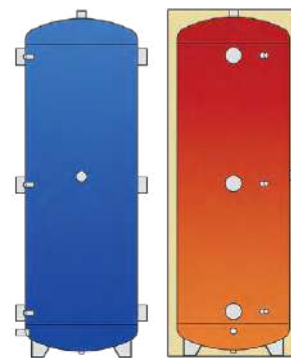
**Versione con 1 serpentina per pompa di Calore**  
**Capacità : 200l - 300l - 500l - 1000l**

**Versione con 1 serpentina per pompa di Calore + 1 serpentina solare**  
**Capacità : 200l - 300l - 500l**

## ACCUMULI INERZIALI

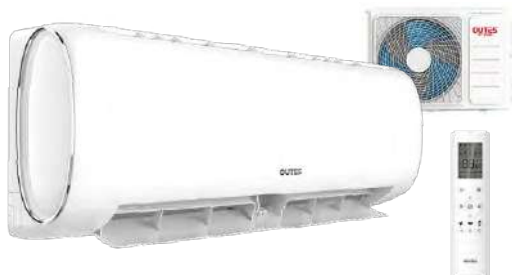


**Riscaldamento e Raffrescamento**  
**Capacità 50l**  
**Capacità 100l**  
**Capacità 200l**  
**Capacità 300l**



## Split murali

### Split aria-aria **OUTES**



**Split murale aria-aria:** Una soluzione a espansione diretta, che utilizza un fluido refrigerante per climatizzare rapidamente gli ambienti. Perfetto per installazioni indipendenti, offre efficienza e praticità in un unico sistema.

**9.000btu - 12.000btu - 18.000btu**

### Split idronico (acqua-aria)



**Split murale acqua-aria:** Un sistema idronico che utilizza l'acqua come fluido termovettore per trasferire il calore. Ideale per integrazione con sistemi centralizzati o impianti radianti, garantisce un comfort uniforme e sostenibile.

**FW230F - FW430F - FW1230F**

## Ventilconvettori - Cassette idroniche

Progettati per integrarsi in impianti idronici, questi sistemi garantiscono un'ottima distribuzione del calore o del raffrescamento, adattandosi a ogni esigenza abitativa o commerciale.



**130S - 230S - 330S - 430S - 530S - 630S - 730S - 830S - 930S - 1030S - 1130S - 1230S**

## Accessori Idraulici



VALVOLE  
DEVIATRICI



VALVOLE DI  
SICUREZZA



DISAREATORE



VALVOLE  
MISCELATRICI



DEFANGATORI



CIRCOLATORI

# SOLARE TERMICO

## Chi è ITALO?

**italo**  
prodotto europeo

ITALO è il nostro pannello solare termico di alta qualità, progettato per offrire massime prestazioni e affidabilità.

Realizzato in Europa da un'azienda con esperienza pluriennale nel settore dei sistemi solari termici, Italo rappresenta una soluzione innovativa e robusta, ideale per chi cerca efficienza e durabilità.



**Componenti Europei**



**Produttore dal 1975**



**Design Innovativo**



**SISTEMA NATURALE**



**SISTEMA FORZATO**

**Acciaio Laminato a Freddo:** Serbatoi in acciaio di classe DC03, altamente resistenti e certificati per la qualità.

**Rivestimento ALANOD Mirotherm:** Ottimizza l'efficienza del collettore con saldature laser garantite per oltre 20 anni.

**Protezione Anti-Corrosione:** Due anodi di magnesio sostituibili assicurano una protezione duratura contro la corrosione.

**Test di Pressione Elevata:** Progettati per resistere a pressioni superiori a 25 bar, superando standard internazionali.

**Isolamento Efficiente:** Schiuma di poliuretano ad alta densità per mantenere l'acqua calda più a lungo.

**Produzione Avanzata:** Taglio laser e macchinari di precisione garantiscono elevati standard qualitativi.



# Sistema NATURALE/FORZATO

## SISTEMA NATURALE

IT-NAT-XXX-YY

**italo**  
prodotto europeo

 **GARANZIA  
5 ANNI**

Sono **INCLUSI** tutti gli accessori  
per il montaggio completo



**COLLETTORE SOLARE**  
Codice prodotto

- IT-C-25
- IT-C-27

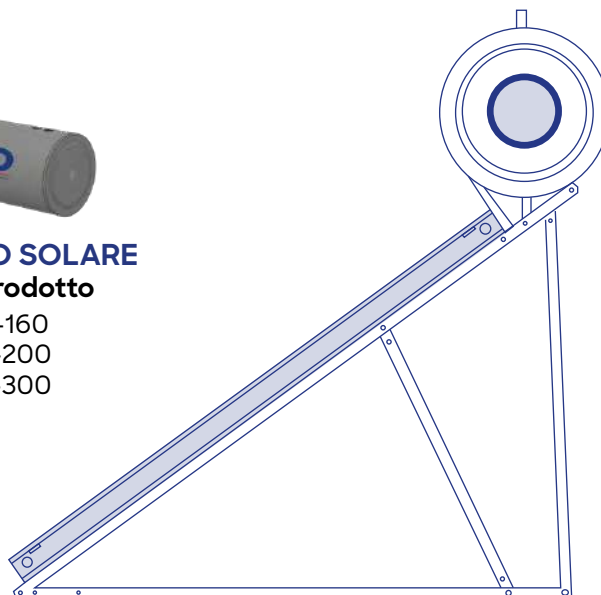


**SERBATOIO SOLARE**  
Codice prodotto

- IT-SN-160
- IT-SN-200
- IT-SN-300



**STRUTTURA**



## SISTEMA FORZATO

IT-FOR-XXX-YY

 **GARANZIA  
5 ANNI**

Sono **INCLUSI** tutti gli accessori  
per il montaggio completo



**COLLETTORE SOLARE**  
Codice prodotto

- IT-C-25



**SERBATOIO SOLARE**  
Codice prodotto

- IT-SF-160
- IT-SF-200
- IT-SF-300



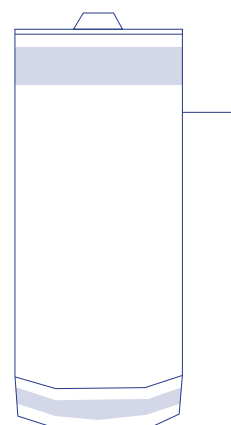
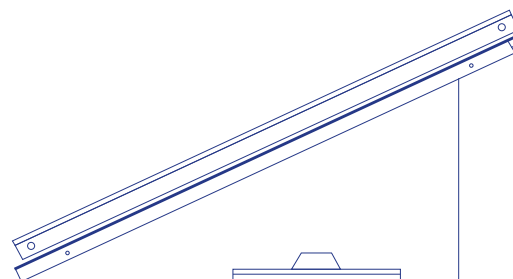
**CONTROLLER SOLARE**  
Codice prodotto

- M43



**STAZIONE SOLARE**  
Codice prodotto

- S2



**STRUTTURA**

## ASSISTENZA TECNICA

Assistenza Pre Vendita

Con i nostri marchi esclusivi, garantiamo non solo prodotti di alta qualità, ma anche **un'assistenza completa e sempre disponibile** grazie alla stretta collaborazione con le aziende madre.

Scegliendo noi, **scegli la sicurezza di un supporto diretto** e affidabile per il tuo investimento nell'energia solare.

### INTERNA

---



PHONE  
+39 378 304 0560

E-MAIL  
[assistenzatecnica@forniturefotovoltaico.it](mailto:assistenzatecnica@forniturefotovoltaico.it)



 **ASSISTENZA TECNICA**  
Assistenza Post Vendita

**DIRETTA** 

---



**PHONE**  
+39 04 9636 7610

**E-MAIL**  
[service.it@fox-ess.com](mailto:service.it@fox-ess.com)



**PHONE**  
+39 02 9295 8515  
+39 02 9295 8516

**E-MAIL**  
[service.italy@saj-electric.com](mailto:service.italy@saj-electric.com)



**PHONE**  
+39 378 304 0560

**E-MAIL**  
[assistentatecnica@forniturefotovoltaiico.it](mailto:assistentatecnica@forniturefotovoltaiico.it)



**PHONE**  
800 200 838

**E-MAIL**  
[assistenza@outes.it](mailto:assistenza@outes.it)



**PHONE**  
+39 378 304 0560

**E-MAIL**  
[assistentatecnica@forniturefotovoltaiico.it](mailto:assistentatecnica@forniturefotovoltaiico.it)



## PROGETTI REALIZZATI

Alcuni scatti dei nostri progetti realizzati



# SERVIZI PER LE AZIENDE

Soluzioni semplici, veloci e personalizzate per supportare le idee e i progetti delle imprese.



## FINANZIAMENTI A PROGETTI

Richiedere un FINANZIAMENTO per la tua azienda è semplice e veloce. **Finanziamenti personalizzati** a medio-lungo termine garantiti dal Fondo di Garanzia per le PMI del Ministero per lo Sviluppo Economico (legge 662/96). Tale Fondo non offre contributi in denaro, tuttavia è pensato per favorire l'accesso alle fonti finanziarie alle piccole-medie imprese italiane tramite una garanzia pubblica.

Le soluzioni erogate, sono formulate in base a un'attenta analisi delle esigenze di credito dell'imprenditore, al fine di garantire un'esperienza soddisfacente a tutti i clienti.



## GESTIONE PRATICHE

Siamo lieti di informare i nostri clienti che, come azienda, ci impegniamo attivamente ad **affrontare tutte le pratiche** necessarie per rendere il processo di transizione all'energia solare il più agevole possibile. Questo include non solo l'installazione di impianti fotovoltaici, ma anche la gestione delle pratiche per l'allaccio al fotovoltaico, l'ottenimento dei benefici previsti dal conto termico e la semplificazione delle pratiche per lo sconto in fattura.



## STUDI DI PROGETTAZIONE

La nostra azienda offre servizi di progettazione e realizzazione di impianti fotovoltaici su misura, **adattati alle esigenze dei nostri clienti**. Dal design di impianti di piccole dimensioni per abitazioni e aziende, fino a progetti su larga scala per complessi industriali e parchi solari, ci impegniamo a fornire soluzioni efficienti ed eco-sostenibili per la produzione di energia solare.



# NOLEGGIO OPERATIVO

SEI IN POSSESSO DI UNA PARTITA IVA ?  
**NON** comprare il tuo impianto fotovoltaico

**NOLEGGIALO E SCARICA TUTTE LE SPESE !**

Zero acconti, paghi solo le rate concordate,  
all'ultima rata l'impianto è TUO.

**La corrente che non consumi la vendi !**

- ✔ Tagliare i costi di produzione
- ✔ Nessun anticipo canone / fideiussione
- ✔ Totale deducibilità fiscale
- ✔ Riscatto impianto 1% valore opera
- ✔ Nessuna iscrizione in centrale rischi
- ✔ Polizza assicurativa All risks



## NOLEGGIO OPERATIVO

noleggiooperativo@forniturefotovoltaico.it  
+39 378 306 3513

**CONTATTACI PER  
MAGGIORI INFORMAZIONI**





Presso **Forniture Fotovoltaiche**, crediamo nel valore della collaborazione. Le nostre partnership sono il cuore del nostro successo nel settore delle energie rinnovabili. Collaboriamo con partner fidati che non solo condividono la nostra visione, ma anche il nostro impegno per un futuro sostenibile.

I nostri partner non solo forniscono sostegno finanziario, ma portano anche esperienza e risorse per realizzare progetti innovativi nel mondo delle rinnovabili.

Grazie alla **loro competenza e alla nostra sinergia**, siamo in grado di realizzare qualsiasi tipo di progetto, da impianti solari fotovoltaici a parchi eolici, in tutto il mondo.

Siamo grati di avere partner che condividono la nostra passione per l'energia pulita e che lavorano fianco a fianco con noi per realizzare soluzioni sostenibili che contribuiscano a plasmare un futuro migliore per tutti.

# Scopri l'Energia del Futuro con Noi:

## La Soluzione Completa per Realizzare la Tua Idea Energetica.

**Grazie** per aver esplorato il nostro catalogo e scoperto le soluzioni innovative per un futuro più verde. Con **oltre 10 magazzini in Italia**, garantiamo materiali di alta qualità e un servizio personalizzato grazie ai nostri agenti e installatori **presenti in tutto il Paese**. Ma ciò che ci distingue è la nostra **assistenza diretta e sempre disponibile**, pronta a risolvere ogni tua esigenza.





# Non aspettare: unisciti a noi !

Contattaci per iniziare il tuo viaggio verso l'energia del futuro.

## CONTATTACI

☎ 0835 383529

✉ [segreteria@forniturefotovoltaiico.it](mailto:segreteria@forniturefotovoltaiico.it)

🌐 [www.forniturefotovoltaiiche.it](http://www.forniturefotovoltaiiche.it)





**Scalda il tuo futuro, illumina la tua scelta.** Oltre al miglior materiale, sempre disponibile, offriamo assistenza costante. **Sempre al tuo fianco**, prima, durante e dopo l'acquisto, per una transizione verso l'energia solare senza preoccupazioni.



Catalogo  
digitale



Web  
site



#### Forniture Fotovoltaiche Srl

**Sede legale**  
Via Sistina 121  
00187 Roma

**Sede amministrativa**  
Via Taranto 10  
75100 Matera



#### Contatti

**Phone** 0835 383529

Ufficio Vendite Int.1  
Logistica Int.2  
Amministrazione Int.3

[segreteria@forniturefotovoltaico.it](mailto:segreteria@forniturefotovoltaico.it)



**Assistenza tecnica**  
**Pre/Post vendita**  
Phone +39 378 3040560

[www.forniturefotovoltaiche.it](http://www.forniturefotovoltaiche.it)

